



ห้างหุ้นส่วน จำกัด ทอปไลน์ ฮอลิเดย์ TOPLINE HOLIDAY LTD.,PART

443/94 ต. ตลาด อ. กระทุ่มแบน จ. สมุทรสาคร 74110

Tel. 02-0535353 , Mobile : 089-129-4368, 087-1643493

ใบอนุญาต เลขที่ 11/06089

GO2CTS-XJ004

GO JAPAN

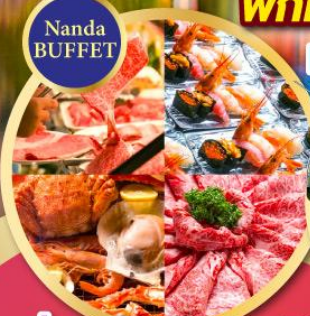
HOKKAIDO HAKODATE OTARU 6 วัน 4 คืน



Nanda
BUFFET

พักโรงแรมออนเซ็น 2 คืน

พักโรงแรมในซัปโปโร 2 คืน



เริ่มต้น

43,900

เที่ยวเต็มทุกวัน ไม่มีฟรีเดย์

นั่งกระเช้าชมวิวเมืองฮาโกดาเตะ (รวมค่ากระเช้า)

ปีนดาวโกะริยวคะคุ (รวมค่าขึ้นหอคอย)

กระเช้า Mt.Usru Ropeway (รวมค่ากระเช้า)

- ขอพรรคาเจ้าฮอกไกโด • หุบเขานรกจิกุกุคานิ • โทดิงอิซูแดง
- ภูเขาโซวะชินซัง • ทะเลสาบโทยะ • โบอายะแห่งเมืองฮอกไกโด
- ตลาดปลาโจโก • ซุปป์ิงถนนทานุกิโคจิ • MUTSUI OUTLET PARK SAPPORO

พิเศษ!! บุฟเฟ่ต์ร้าน Nanda ที่ดีที่สุดในซัปโปโร



อาหารร้อน
บนเครื่อง

01-06 เม.ย.67 45,900

06-11 เม.ย.67 52,900

13-18 เม.ย.67 59,900

20-25 เม.ย.67 43,900

22-27 เม.ย.67 44,900



ใบอนุญาตเลขที่ 11/06089



@toplineholiday

toplineholiday



02-0535353 087-1643493 (คุณมล) www.toplineholiday.com



ห้างหุ้นส่วน จำกัด ทอปไลน์ ฮอลิเดย์ TOPLINE HOLIDAY LTD.,PART

443/94 ต. ตลาด อ. กระทุ่มแบน จ. สมุทรสาคร 74110

Tel. 02-0535353 , Mobile : 089-129-4368, 087-1643493

ใบอนุญาต เลขที่ 11/06089

GO JAPAN

HOKKAIDO HAKODATE OTARU

6D 4N โดยสายการบินแอร์ เอเชีย เอ็กซ์ [XJ]

	โปรแกรมการเดินทาง	เช้า	เที่ยง	ค่ำ	โรงแรมที่พัก
1	กรุงเทพฯ (สนามบินสุวรรณภูมิ) – ซัปโปโร (สนามบินชิโตเสะ) (XJ620 : 02.05-11.05)				
2	ซัปโปโร – (สนามบินชิโตเสะ) - โนโบริเบทสึ - หุบเขานรกจิกุกูดานิ – เมืองฮาโกดาเตะ - นั่งกระเช้าชมวิวมืองฮาโกดาเตะ (รวมค่ากระเช้า) – แช่น้ำแร่ธรรมชาติ	✈	🕒 SETBOX	🕒	HAKODATE ONSEN HOTEL หรือเทียบเท่า *** [📍]
3	โกดังอิฐแดง – ป้อมดาวโกะเรียวกะคุ (รวมค่าขึ้นหอคอย) - ภูเขาโซวะชินซัง – กระเช้า Mt.Usu Ropeway (รวมค่ากระเช้า) - Mt.USU Terrace – โทยะ - จุดชมวิวทะเลสาบโทยะ – แช่น้ำแร่ธรรมชาติ	🕒	🕒	🕒	TOYAKO ONSEN HOTEL หรือเทียบเท่า *** [📍]
4	เมืองโอตารุ – คลองโอตารุ – พิพิธภัณฑ์กล่องดนตรี – ร้าน Duty Free – ซุปป์ถนนทานุกิโคจิ – พิเศษบุฟเฟ่ต์ร้าน NANDA ดีที่สุดในซัปโปโร	🕒	🕒	🕒 NANDA BUFFET	SAPPORO HOTEL หรือเทียบเท่า ***
5	ผ่านชมหอนาฬิกาซัปโปโร - ศาลเจ้าฮอกไกโด – ตลาดปลาโจโก - เนินเขาแห่งพระพุทธเจ้า – โมอายแห่งเมืองฮอกไกโด - MUTSUI OUTLET PARK SAPPORO	🕒	อิสระ	อิสระ	SAPPORO HOTEL หรือเทียบเท่า ***



ใบอนุญาตเลขที่ 11/06089



@toplineholiday
f toplineholiday



02-0535353 087-1643493 (คุณมล) www.toplineholiday.com



ห้างหุ้นส่วน จำกัด ทอปไลน์ ฮอลิเดย์ TOPLINE HOLIDAY LTD., PART

443/94 ต. ตลาด อ. กระทุ่มแบน จ. สมุทรสาคร 74110

Tel. 02-0535353 , Mobile : 089-129-4368, 087-1643493

ใบอนุญาต เลขที่ 11/06089

6	ซัปโปโร (สนามบินชิโตเสะ) – กรุงเทพฯ (สนามบินสุวรรณภูมิ) (XJ621 : 12.20-18.15)	●	✈		
---	---	---	---	--	--

-การจัดที่นั่งบนเครื่องบิน จะเป็นไปตามที่สายการบินเป็นผู้กำหนด ซึ่งทางบริษัทฯ ไม่สามารถเข้าไปจัดการได้แต่

อย่างไร

-ห้องพักโรงแรมในญี่ปุ่นอาจแตกต่างกัน จึงทำให้ห้องพักแบบห้องเดี่ยว (Single) , ห้องพักร่วม (Twin / Double) และห้องพักแบบ 3 ท่าน (Triple) อาจจะไม่ได้อยู่ในชั้นเดียวกัน หรือ อยู่ติดกัน

****ในกรณีที่ท่านจองห้องพักแบบ TRIPLE [2 เตียง + 1 ที่นอนเสริม] แล้วทางโรงแรมไม่สามารถจัดหาห้องพัก แบบ TRIPLE ได้ ทางบริษัทขอสงวนสิทธิ์ในการจัดห้องพักแบบ แยก 2 ห้อง คือ [1TWN+1 SGL] แทน ****

HOKKAIDO HAKODATE OTARU 6D 4N

โดยสายการบินแอร์ เอเชีย เอ็กซ์ (XJ)

วันเดินทาง	ผู้ใหญ่พัก 2-3 ท่าน ท่านละ	เด็กอายุ ไม่ เกิน 7 ปี ไม่ ใช้เตียง	พักเดี่ยว เพิ่มท่านละ	ราคาไม่รวม ตัว
01-06 เมษายน 2567	45,900.-	43,900.-	10,900.-	35,900.-
06-11 เมษายน 2567	52,900.-	49,900.-	10,900.-	42,900.-
13-18 เมษายน 2567	59,900.-	56,900.-	10,900.-	49,900.-
20-25 เมษายน 2567	43,900.-	40,900.-	10,900.-	33,900.-



ใบอนุญาตเลขที่ 11/06089



@toplineholiday
toplineholiday



02-0535353 087-1643493 (คุณมล) www.toplineholiday.com



ห้างหุ้นส่วน จำกัด ทอปไลน์ ฮอลิเดย์ TOPLINE HOLIDAY LTD., PART

443/94 ต. ตลาด อ. กระทุ่มแบน จ. สมุทรสาคร 74110

Tel. 02-0535353 , Mobile : 089-129-4368, 087-1643493

ใบอนุญาต เลขที่ 11/06089

22-27 เมษายน 2567	44,900.-	41,900.-	10,900.-	34,900.-
--------------------------	-----------------	-----------------	-----------------	-----------------

ราคาเด็กทารก [อายุไม่ถึง 2 ปีบริบูรณ์ ณ วันเดินทางกลับ] ท่านละ 10,500 บาท

ราคานี้รวมรายการทัวร์ ตัวเครื่องบิน ไม่มีราคาเด็ก เนื่องจากเป็นราคาพิเศษ

ราคาทัวร์ข้างต้นยังไม่รวมค่าทิปมัคคุเทศก์ท้องถิ่นและคนขับรถรวม 1,500 บาท/ท่าน/ทริป

หัวหน้าทัวร์ที่ดูแลคณะจากเมืองไทยตามแต่ท่านจะเห็นสมควร

โปรแกรมอาจจะมีการปรับเปลี่ยนตามความเหมาะสมของสภาพอากาศและฤดูกาล

วันแรก กรุงเทพฯ (สนามบินสุวรรณภูมิ) – ซัปโปโร (สนามบินชิโตเซะ)

(XJ620 : 02.05-11.05)

22.00 น. พร้อมกันที่สนามบินสุวรรณภูมิ ประตูหมายเลข 10 เคาน์เตอร์ U สายการบินแอร์ เอเชีย เอ็กซ์
เจ้าหน้าที่ให้การต้อนรับและอำนวยความสะดวกด้านเอกสารและสัมภาระ

วันที่สอง ซัปโปโร (สนามบินชิโตเซะ) – - โนโบริเบทสึ - หุบเขานรกจิโกกุคานิ – เมืองฮาโกดาเตะ - นั่งกระเช้าชมวิวมืองฮาโกดาเตะ(รวมค่ากระเช้า) – แช่น้ำแร่ธรรมชาติ

02.05 น. ออกเดินทางสู่ สนามบินชิโตเซะ ประเทศญี่ปุ่น โดย สายการบินไทย เที่ยวบินที่ XJ620
(มีบริการอาหารและเครื่องดื่มบนเครื่อง)

11.05 น. เดินทางถึง สนามบินชิโตเซะ ประเทศญี่ปุ่น (เวลาท้องถิ่นเร็วกว่าเวลาประเทศไทย 2 ชม.) ผ่าน
ขั้นตอนการตรวจคนเข้าเมือง ด้านศุลกากร และรับกระเป๋าเรียบร้อยแล้ว **(สำคัญมาก!! ไม่อนุญาต
ให้นำอาหารสด จำพวก เนื้อสัตว์ พืช ผัก ผลไม้ เข้าประเทศญี่ปุ่นหากฝ่าฝืนมีโทษจับปรับได้)**



ใบอนุญาตเลขที่ 11/06089



@toplineholiday



toplineholiday



02-0535353



087-1643493 (คุณมล)



www.toplineholiday.com



ห้างหุ้นส่วน จำกัด ทอปไลน์ ฮอลิเดย์ TOPLINE HOLIDAY LTD., PART

443/94 ต. ตลาด อ. กระทุ่มแบน จ. สมุทรสาคร 74110

Tel. 02-0535353 , Mobile : 089-129-4368, 087-1643493

ใบอนุญาต เลขที่ 11/06089

กลางวัน รับประทานอาหารกลางวันบนรถแบบ SET BOX (มื้อที่ 1)



นำท่านเดินทางสู่ **เมืองโนโบริเบทสึ** เมืองตากอากาศที่มีชื่อเสียงแห่งหนึ่งของเกาะฮอกไกโด **ชม หุบเขานรกจิโกกุทานิ (Jigokudani)** หรือเรียกอีกอย่างว่า “หุบเขานรก” อยู่ในเขตอุทยานแห่งชาติ Shikotsu-Toya เมือง Noboribetsu ที่เรียกว่าหุบเขานรกนั้น เพราะที่นี่มีทั้งบ่อโคลนและบ่อน้ำร้อนที่เดือดตามธรรมชาติกระจายไปทั่วบริเวณที่มีควันร้อน ๆ พวยพุ่งขึ้นมาอยู่ตลอดเวลา และถือเป็นแหล่งกำเนิดน้ำแร่และออนเซ็นที่มีชื่อเสียงที่สุดบนเกาะฮอกไกโด ทางเข้าหุบเขาจะมีสัญลักษณ์เป็นยักษ์สีแดงตัวใหญ่ถือตะบองคอยต้อนรับเป็นยักษ์ที่คอยคุ้มกันภัยให้ผู้มาเยือนตั้งนั้นทุกบริเวณพื้นที่ของที่นี่ไม่ว่าจะเป็นร้านขายของที่ระลึกห้องน้ำจะมีป้ายต่าง ๆ ที่มีสัญลักษณ์รูปยักษ์ให้เห็นโดดเด่นเป็นเอกลักษณ์



ใบอนุญาตเลขที่ 11/06089



@toplineholiday
toplineholiday



02-0535353 087-1643493 (คุณมล) www.toplineholiday.com



ห้างหุ้นส่วน จำกัด ทอปไลน์ ฮอลิเดย์ TOPLINE HOLIDAY LTD.,PART

443/94 ต. ตลาด อ. กระทุ่มแบน จ. สมุทรสาคร 74110

Tel. 02-0535353 , Mobile : 089-129-4368, 087-1643493

ใบอนุญาต เลขที่ 11/06089

เมืองฮาโกดาเตะ (Hakodate) เป็นเมืองที่ตั้งอยู่ตอนใต้สุดของเกาะฮอกไกโด เป็นเมืองใหญ่อันดับ 3 ของเกาะ เมื่อครั้งอดีตได้เป็นเมืองท่าที่มีการค้าขายกับชาวต่างชาติฝั่งตะวันตก ซึ่งทำให้วัฒนธรรมตะวันตกได้เข้ามามีบทบาทในเมือง ซึ่งเราจะพบเห็นได้จากโบสถ์คริสต์ ร้านอาหาร อาคารบ้านเรือนเก่าแบบตะวันตกที่ตั้งอยู่ริมเนินเขา อาคารอิฐแดงโกดังเก่าริมท่าเรือ ถนนหนทางที่กว้าง รถรางเก่า และทางเดินเท้าที่ปูด้วยหิน



นำท่านนั่ง **กระเช้าไฟฟ้าขึ้นสู่ยอดเขาฮาโกดาเตะ (Mt.Hakodate Ropeway)** **(รวมค่ากระเช้า)** ซึ่งเปรียบเสมือนสัญลักษณ์ของเมืองฮาโกดาเตะ (ใช้เวลาประมาณ 20 นาที) ขึ้นไปจุดชมวิวที่จะเห็นทัศนียภาพที่สวยงามที่สุดของเมือง ที่มีน้ำทะเลเลขนาบอยู่ทั้ง 2 ด้าน เป็นคอคอดกระ เมื่อยามค่ำคืน บ้านเรือนและถนนหนทางจะเปิดไฟจึงทำให้เห็นแสงระยิบระยับและยังถือเป็น **1 ใน 3 ทิวทัศน์ยามค่ำคืนอันงดงามของญี่ปุ่น** (โดยอีกสองแห่งคือ ภูเขาอินาสะ เมืองนางาซากิ กับ ภูเขาเรือคโกะ เมือง



ใบอนุญาตเลขที่ 11/06089



@toplineholiday
toplineholiday



02-0535353 087-1643493 (คุณมล) www.toplineholiday.com



ห้างหุ้นส่วน จำกัด ทอปไลน์ ฮอลิเดย์ TOPLINE HOLIDAY LTD.,PART

443/94 ต. ตลาด อ. กระทุ่มแบน จ. สมุทรสาคร 74110

Tel. 02-0535353 , Mobile : 089-129-4368, 087-1643493

ใบอนุญาต เลขที่ 11/06089

โกเบ)

ค่ำ รับประทานอาหารค่ำ ณ ห้องอาหารของโรงแรม (มื้อที่ 2)

ที่พัก HOKODATE HOTEL หรือเทียบเท่าระดับ 3 ดาว [๕]

ผ่อนคลายกับการเขื่อนเซ็นจากแร่ธรรมชาติสไตส์ญี่ปุ่น

วันที่สาม โกดังอิฐแดง – ป้อมดาวโกะเรียวกะคุ (รวมค่าขึ้นหอคอย) - ภูเขาโซวะชินซัง –
กระเช้า Mt.Usu Ropeway(รวมค่ากระเช้า) – Mt.USU Terrace - โทยะ - จุดชมวิว
ทะเลสาบโทยะ – แชน้ำแร่ธรรมชาติ

เช้า รับประทานอาหารเช้า ณ ห้องอาหารของโรงแรม (มื้อที่ 3)



ใบอนุญาตเลขที่ 11/06089



@toplineholiday

toplineholiday



02-0535353 087-1643493 (คุณมล) www.toplineholiday.com



ห้างหุ้นส่วน จำกัด ทอปไลน์ ฮอลิเดย์ TOPLINE HOLIDAY LTD., PART

443/94 ต. ตลาด อ. กระทุ่มแบน จ. สมุทรสาคร 74110

Tel. 02-0535353 , Mobile : 089-129-4368, 087-1643493

ใบอนุญาต เลขที่ 11/06089

ชม **โกดังอิฐแดง** หรือ **โกดังคานะโมริ (Kanamori Soko)** สัญลักษณ์อีกแห่งหนึ่งของฮาโกดาเตะ
โกดังเก็บสินค้าของเมือง แม้อาคารที่เห็นจะเป็นอาคารใหม่ที่ถูกสร้างขึ้นมาทดแทนอาคารหลังเก่า ซึ่ง
ถูกไฟไหม้ครั้งใหญ่เผาทำลายไปเมื่อปี 1970 แต่ยังคงเอกลักษณ์และความโดดเด่นของ
สถาปัตยกรรมแบบดั้งเดิม



ขึ้นหอคอยโกเรียวกาคู (รวมค่าขึ้นหอคอย) ที่มีความสูงประมาณ 100 เมตร ชมวิวนาสวนสาธารณะโก
เรียวกาคู (ป้อมปราการรูปดาวขนาดมหึมา) ผ่านกระจกล้อมรอบแบบ 360 องศา ท่านสามารถชม
ทิวทัศน์ของโกเรียวกาคู ภูเขาฮาโกดาเตะ และท่าเรือ พร้อมเก็บภาพพานอรามาสุดประทับใจ **สวน
สาธารณะโกเรียวกาคู** สร้างขึ้นใน ค.ศ. 1864 เป็นหนึ่งในแลนด์มาร์กของ **เมืองฮาโกดาเตะ** โดย
สถานที่แห่งนี้ เป็นสถานที่นิยมในการชมซากุระ ซึ่งที่นี่จะมีต้นซากุระสายพันธุ์โยชิโนะมากกว่า
1,600 ต้น โดยทุกปีดอกซากุระจะบานสะพรั่งตั้งแต่ปลายเดือนเมษายนไปจนถึงช่วงเดือนพฤษภาคม



ใบอนุญาตเลขที่ 11/06089



@toplineholiday
toplineholiday



02-0535353 087-1643493 (คุณมล) www.toplineholiday.com



ห้างหุ้นส่วน จำกัด ทอปไลน์ ฮอลิเดย์ TOPLINE HOLIDAY LTD., PART

443/94 ต. ตลาด อ. กระทุ่มแบน จ. สมุทรสาคร 74110

Tel. 02-0535353 , Mobile : 089-129-4368, 087-1643493

ใบอนุญาต เลขที่ 11/06089

(ขึ้นอยู่กับสภาพอากาศ) และยังสามารถเลือกให้เป็นแหล่งประวัติศาสตร์แห่งชาติ ท่านสามารถเพลิดเพลินไปกับการเดินชมทัศนียภาพอันสวยงามได้ตลอดสี่ฤดู ชมซากุระบานในฤดูใบไม้ผลิ, พฤษภาเขียวขจีในฤดูร้อน, ไม้ผลัดใบในฤดูใบไม้ร่วงและหิมะในฤดูหนาว (สะพานข้ามเข้าไปในพื้นที่รูปดาวเปิด 09.00-19.00)

กลางวัน รับประทานอาหารกลางวัน ณ ร้านอาหาร **(มื้อที่ 4)**



ชมภูเขาไฟโชวะชินซัน (Showa Shinzan) ซึ่งมีอนุสาวรีย์บุรุษไปรษณีย์ผู้ค้นพบความเคลื่อนไหวและการเกิดขึ้นมาใหม่ของภูเขาไฟเกิดใหม่ประมาณปี ค.ศ.1944 -1945 ภูเขาไฟน้องใหม่ที่เกิดจากการสั่นสะเทือนของผิวโลกในปี 1946 ซึ่งระเบิดปะทุติดต่อกันนานถึง 2 ปีจนกลายมาเป็นภูเขาไฟโชวะชินซัน ดังที่เห็นอยู่ปัจจุบันอยู่ในความดูแลของรัฐบาลในฐานะเป็น “อนุสรณ์ทางธรรมชาติแห่งพิเศษ” พร้อมบันทึกภาพเป็นที่ระลึก

นั่งกระเช้าอุสุซัง (Mt.Usu Ropeway) (รวมค่ากระเช้า) ขึ้นสู่ยอดเขาไฟอุสุ บนยอดเขาไฟอุสุมี **‘Mt.USU Terrace’** ที่สามารถจิบเครื่องดื่มพร้อมชมวิวทะเลสาบโทยะ นอกจากนี้ยังมีที่นั่งโซฟา เพื่อให้ท่านได้ผ่อนคลายที่แดดฟ้าและชมธรรมชาติอันอุดมสมบูรณ์



ใบอนุญาตเลขที่ 11/06089



@toplineholiday
toplineholiday



02-0535353 087-1643493 (คุณมล) www.toplineholiday.com



ห้างหุ้นส่วน จำกัด ทอปไลน์ ฮอลิเดย์ TOPLINE HOLIDAY LTD.,PART

443/94 ต. ตลาด อ. กระทุ่มแบน จ. สมุทรสาคร 74110

Tel. 02-0535353 , Mobile : 089-129-4368, 087-1643493

ใบอนุญาต เลขที่ 11/06089



นำท่านเดินทางสู่ **ทะเลสาบโทยะ** เป็นทะเลสาบปากปล่องภูเขาไฟที่ใหญ่เป็นอันดับที่ 3 ของญี่ปุ่น ภายในทะเลสาบมีเกาะถึง 4 เกาะ มีทัศนียภาพที่แตกต่างกันไปในแต่ละวัน ทะเลสาบแห่งนี้มีความพิเศษตรงที่น้ำจะไม่แข็งตัวในช่วงฤดูหนาว กลางทะเลสาบมีเกาะเล็กๆอยู่ตรงกลาง คือ เกาะนากาจิมะ (Nakajima Island) สามารถลงไปเดินเล่นได้ (ยกเว้นฤดูหนาว) และเมื่อครั้งอดีต ในวันที่ 7-9 ก.ค. 2008 เหล่าผู้นำ G8 ก็ได้เลือกเป็นที่จัดการประชุม โดยพักกันที่โรงแรมหรูระดับ 5 ดาวที่ตั้งอยู่ใกล้ ๆ ทะเลสาบแห่งนี้

ค่า **รับประทานอาหารค่ำ ณ ห้องอาหารของโรงแรม (มื้อที่ 5)**

ที่พัก **TOYAKO ONSEN HOTEL หรือเทียบเท่าระดับ 3 ดาว [๕]**

ผ่อนคลายกับการแช่ออนเซ็นจากแร่ธรรมชาติสไตล์ญี่ปุ่น



ใบอนุญาตเลขที่ 11/06089



LINE @toplineholiday
f toplineholiday



02-0535353 087-1643493 (คุณมล) www.toplineholiday.com



ห้างหุ้นส่วน จำกัด ทอปไลน์ ฮอลิเดย์ TOPLINE HOLIDAY LTD.,PART

443/94 ต. ตลาด อ. กระทุ่มแบน จ. สมุทรสาคร 74110

Tel. 02-0535353 , Mobile : 089-129-4368, 087-1643493

ใบอนุญาต เลขที่ 11/06089

วันที่สี่ เมืองโอตารุ – คลองโอตารุ – พิพิธภัณฑ์กล่องดนตรี – ร้าน Duty Free – ช้อปปีง
ถนนทานุกิโคจิ – พิเศษบุฟเฟ่ต์ร้าน NANDA ที่ดีที่สุดในซัปโปโร

เช้า รับประทานอาหารเช้า ณ ห้องอาหารของโรงแรม (มื้อที่ 6)



นำท่านเดินทางสู่ **เมืองโอตารุ (Otaru)** เมืองโรแมนติคของเกาะฮอกไกโด ที่ควบคู่ไปกับความเก่าแก่
และความสำคัญทางประวัติศาสตร์ แวะชม **คลองโอตารุ (Otaru Canal)** ที่มีความยาว 1,140 เมตร
และเชื่อมต่อกับอ่าวโอตารุ ซึ่งในสมัยก่อนประมาณ ค.ศ.1920 ที่ยุคอุตสาหกรรมขนส่งทางเรือ
เพื่อขนฟู คลองแห่งนี้ได้ถูกใช้เส้นทางในการขนส่งสินค้าจากคลังสินค้าในตัวเมืองโอตารุ ออกไปยัง
ท่าเรือบริเวณปากอ่าวให้ท่านเดินเล่น พร้อมถ่ายรูปอ้อยาศัย กับอาคารเก่าแก่ริมคลองและวิวทิวทัศน์
ที่สวยงาม



ใบอนุญาตเลขที่ 11/06089



@toplineholiday
toplineholiday



02-0535353 087-1643493 (คุณมล) www.toplineholiday.com



ห้างหุ้นส่วน จำกัด ทอปไลน์ ฮอลิเดย์ TOPLINE HOLIDAY LTD., PART

443/94 ต. ตลาด อ. กระทุ่มแบน จ. สมุทรสาคร 74110

Tel. 02-0535353 , Mobile : 089-129-4368, 087-1643493

ใบอนุญาต เลขที่ 11/06089

พิพิธภัณฑ์กล่องดนตรี อาคารเก่าแก่สองชั้นที่ภายนอกถูกสร้างขึ้นจากอิฐแดง แต่โครงสร้างภายในทำด้วยไม้ พิพิธภัณฑ์แห่งนี้สร้างขึ้นในปี 1910 ปัจจุบันนับเป็นมรดกทางสถาปัตยกรรมที่เก่าแก่และควรค่าแก่การอนุรักษ์ให้เป็นสมบัติของชาติ

ร้านค้าปลอดภาษี (Duty Free) จำหน่ายของฝากของที่ระลึกปลอดภาษี ที่อยู่ไม่ไกลจากตัวเมืองซัปโปโรรอบในมีสินค้าลดราคามากมาย ให้ท่านได้อิสระเลือกซื้อสินค้าภายในร้าน เช่นขนม เครื่องสำอางของที่ระลึก และสินค้าอื่นๆอีกมากมาย

กลางวัน รับประทานอาหารกลางวัน ณ ร้านอาหาร (มือที่ 7)



ช้อปปิ้ง ถนนทานุกิโคจิ (Tanukikoji) เป็นย่านช้อปปิ้งเก่าแก่ ที่เปิดให้บริการยาวนานกว่า 100 ปี



ใบอนุญาตเลขที่ 11/06089



@toplineholiday

toplineholiday



02-0535353 087-1643493 (คุณมล) www.toplineholiday.com



ห้างหุ้นส่วน จำกัด ทอปไลน์ ฮอลิเดย์ TOPLINE HOLIDAY LTD.,PART

443/94 ต. ตลาด อ. กระทุ่มแบน จ. สมุทรสาคร 74110

Tel. 02-0535353 , Mobile : 089-129-4368, 087-1643493

ใบอนุญาต เลขที่ 11/06089

จุดเด่นของย่านนี้คือการสร้างหลังคาที่คลุมทั่วตลาด ไม่ว่าจะฝนตก แดดออก พายุหิมะ เข้าก็สามารถมาเดินช้อปปิ้งได้อย่างสบายใจ นอกจากนี้ยังมีร้านค้ามากถึง 200 ร้าน โดยมีความยาวประมาณ 1 กิโลเมตรส่วนสินค้าก็มีทั้งเสื้อผ้าและรองเท้าแบรนด์ ดังอย่าง Uniqlo, New Balance, Adidas, Puma เป็นต้น และที่จะพลาดไม่ได้เลยก็คือร้าน Daiso ที่ทุกอย่างราคา 100 เยน รวมไปถึงร้าน Donki ที่มีขายทุกอย่างตั้งแต่เครื่องใช้ไฟฟ้าไปถึงเครื่องสำอางค์ในราคาที่ถูกจนน่าตกใจหรือถ้าเดินจนหมดแรงที่นี่ก็มีร้านอาหารต่างๆหลายร้านคอยให้บริการอยู่ด้วย



คำ รับประทานอาหารค่ำ ณ ร้าน NANDA SEAFOOD BUFFET (มื้อที่ 8)

พิเศษบุฟเฟ่ต์ปิ้งย่าง ชาบูยักษ์ เนื้อวากิว หอยเชลล์ ซาซิมิ ของหวาน ผลไม้ และเครื่องดื่ม Soft Drink

ที่พัก SAPPORO HOTEL หรือเทียบเท่าระดับ 3 ดาว



ใบอนุญาตเลขที่ 11/06089



@toplineholiday
toplineholiday



02-0535353 087-1643493 (คุณมล) www.toplineholiday.com



ห้างหุ้นส่วน จำกัด ทอปไลน์ ฮอลิเดย์ TOPLINE HOLIDAY LTD.,PART

443/94 ต. ตลาด อ. กระทุ่มแบน จ. สมุทรสาคร 74110

Tel. 02-0535353 , Mobile : 089-129-4368, 087-1643493

ใบอนุญาต เลขที่ 11/06089

วันที่ห้า ผ่านชมหอนาฬิกาซัปโปโร - ศาลเจ้าฮอกไกโด - ตลาดปลาโจไก - เนินเขาแห่ง
พระพุทธรเจ้า - โมอายแห่งเมืองฮอกไกโด - MUTSUI OUTLET PARK SAPPORO

เช้า รับประทานอาหารเช้า ณ ห้องอาหารภายในโรงแรม **(มื้อที่ 8)**

ผ่านชม หอนาฬิกาซัปโปโร (Sapporo Clock Tower) ตั้งอยู่ท่ามกลางกลุ่มตึกสูงสมัยใหม่ เป็นหอนาฬิกาที่เก่าแก่และเป็นอีกสัญลักษณ์ที่สำคัญของเมืองซัปโปโรอีกแห่งหนึ่ง สร้างตั้งแต่ปี พ.ศ. 2421 เดิมทีเป็นโรงฝึกงานของมหาวิทยาลัยฮอกไกโดแต่ได้ปรับเปลี่ยนสร้างเป็นหอนาฬิกาและมีระฆังตีบอกเวลาตั้งแต่ พ.ศ.2424 จนถึงปัจจุบันก็ยังสามารถบอกเวลาได้อยู่ และด้วยความเก่าแก่ที่อยู่คู่กับเมืองซัปโปโรมานานจึงได้รับการขึ้นทะเบียนให้เป็นมรดกทางวัฒนธรรมที่สำคัญอีกแห่งหนึ่งของเมืองซัปโปโร



ใบอนุญาตเลขที่ 11/06089



@toplineholiday

toplineholiday



02-0535353 087-1643493 (คุณมล) www.toplineholiday.com



ห้างหุ้นส่วน จำกัด ทอปไลน์ ฮอลิเดย์ TOPLINE HOLIDAY LTD., PART

443/94 ต. ตลาด อ. กระทุ่มแบน จ. สมุทรสาคร 74110

Tel. 02-0535353 , Mobile : 089-129-4368, 087-1643493

ใบอนุญาต เลขที่ 11/06089

นำท่านเดินทางสู่ **ศาลเจ้าฮอกไกโด (Hokkaido shrine)** ศาลเจ้าแห่งนี้ตั้งอยู่ที่ซัปโปโร เป็นศาลเจ้าศาสนาพุทธนิกายชินโตถือเป็นศาลเจ้าที่มีความเก่าแก่แห่งหนึ่งในเกาะฮอกไกโด ถูกสร้างขึ้นในปี ค.ศ. 1871 ในปัจจุบันก็ยังคงมีความเกี่ยวข้องกับวิถีชีวิตของชาวฮอกไกโดอย่างลึกซึ้ง เริ่มตั้งแต่การมาสักการะในวันปีใหม่ การปิดเป่ารั้งควาญ วันเซ็ตสึบุน พิธีสมรสและอื่น ๆ เป็นต้น ในเขตศาลเจ้าที่มีธรรมชาติอุดมสมบูรณ์ มีกระรอกป่ามาเยี่ยมทักทาย



ตลาดปลาโจไก (Jogai Market) ถือได้ว่าเป็นหนึ่งในตลาดที่ใหญ่ที่สุดของเมืองซัปโปโรเพราะมีร้านค้ามากกว่า 80 ร้าน ร้านค้าต่างๆจำหน่ายอาหารทะเลเป็นส่วนใหญ่ เช่น ปู หอยเม่นทะเล ไข่ปลาแซลมอน ปลาหมึก และหอยเชลล์ ผลผลิตอื่น ๆ ในท้องถิ่น เช่น ข้าวโพด แดงโม และมันฝรั่งตามฤดูกาล ราคาที่เหมาะสม ไม่แพงมาก อาหารท้องถิ่นที่ขึ้นชื่อคือ อาหารทะเลสดๆ เสิร์ฟพร้อมข้าว



ใบอนุญาตเลขที่ 11/06089



@toplineholiday
toplineholiday



02-0535353 087-1643493 (คุณมล) www.toplineholiday.com



ห้างหุ้นส่วน จำกัด ทอปไลน์ ฮอลิเดย์ TOPLINE HOLIDAY LTD.,PART

443/94 ต. ตลาด อ. กระทุ่มแบน จ. สมุทรสาคร 74110

Tel. 02-0535353 , Mobile : 089-129-4368, 087-1643493

ใบอนุญาต เลขที่ 11/06089

กลางวัน **อิสระอาหารกลางวันตามอัธยาศัย**



เนินแห่งพระพุทธเจ้า หรือ Hill of the Buddha ตั้งอยู่ทางตอนเหนือของเมืองซัปโปโร ที่ถูกออกแบบโดย Mr.Tadao ando สถาปนิกชื่อดังชาวญี่ปุ่น พระพุทธรูปมีความสูงถึง 13.5 เมตร และมีน้ำหนักมากถึง 1500 ตัน ล้อมรอบด้วยธรรมชาติที่สวยงามแตกต่างกันออกไปในแต่ละฤดู ฤดูหนาวก็ จะรู้สึกได้ถึงความงดงามของหิมะที่ขาวโพลน นับได้ว่าเป็นอีกหนึ่งสถานที่ๆเรียกได้ว่าเป็น Unseen Hokkaido เลยทีเดียว จากนั้นนำท่านชม **โมอายแห่งเมืองฮอกไกโด** หรือที่เรียกว่า (makomanai takino reien) สร้างขึ้นในปี 1982 มีเนื้อที่ทั้งหมด 1,8000,473 ตารางเมตร ด้านในมีรูปปั้นหินโมอายขนาดใหญ่ตั้งตระหง่านเรียงรายอยู่จำนวนมาก



ใบอนุญาตเลขที่ 11/06089



@toplineholiday
toplineholiday



02-0535353 087-1643493 (คุณมล) www.toplineholiday.com



ห้างหุ้นส่วน จำกัด ทอปไลน์ โฮลดิเคย์ TOPLINE HOLIDAY LTD.,PART

443/94 ต. ตลาด อ. กระทุ่มแบน จ. สมุทรสาคร 74110

Tel. 02-0535353 , Mobile : 089-129-4368, 087-1643493

ใบอนุญาต เลขที่ 11/06089



ข้อปั้ง **MITSUI OUTLET PARK SAPPORO** เป็นห้างสรรพสินค้ารูปแบบ Outlet mall ขนาดใหญ่ที่สุดในฮอกไกโด ตั้งอยู่ที่เมือง Kita-Hiroshima ชานเมืองทิศตะวันออกซัปโปโร ใกล้เส้นทางที่ไปยังสนามบินชิโตเซะ เปิดให้บริการเมื่อเดือนเมษายน ปี 2012 ภายในห้างมีร้านค้าแบรนด์ต่างๆกว่า 128 ร้าน รวมถึงร้านค้าปลอดภาษี ศูนย์อาหารขนาดใหญ่จุ 650 ที่นั่ง และร้านจำหน่ายสินค้าพื้นเมืองและสินค้าจากฟาร์มท้องถิ่นประจำจังหวัดฮอกไกโด

เย็น **อิสระอาหารเย็นตามอัธยาศัย**

ที่พัก **SAPPORO HOTEL หรือเทียบเท่าระดับ 3 ดาว**

วันที่หก **ซัปโปโร (สนามบินชิโตเซะ) – กรุงเทพฯ (สนามบินสุวรรณภูมิ)**



ใบอนุญาตเลขที่ 11/06089



@toplineholiday
f toplineholiday



02-0535353 087-1643493 (คุณมล) www.toplineholiday.com



ห้างหุ้นส่วน จำกัด ทอปไลน์ ฮอลิเดย์ TOPLINE HOLIDAY LTD.,PART

443/94 ต. ตลาด อ. กระทุ่มแบน จ. สมุทรสาคร 74110

Tel. 02-0535353 , Mobile : 089-129-4368, 087-1643493

ใบอนุญาต เลขที่ 11/06089

(XJ621 : 12.20-18.15)

- เช้า รับประทานอาหารเช้า ณ ห้องอาหารโรงแรม หรือ SET BOX (มื้อที่ 9)
นำท่านเช็คเอาท์และตรวจสอบสัมภาระก่อนเดินทางไปยัง สนามบินชิวโตเสะ
ถึง สนามบินชิวโตเสะ ทำการเช็คอินและโหลดกระเป๋าสัมภาระ
- 12.20 น. ออกเดินทางสู่ กรุงเทพฯ โดยสายการบินแอร์ เอเชีย เอ็กซ์ เที่ยวบินที่ XJ621
(มีบริการอาหารและเครื่องดื่มบนเครื่อง)
- 18.15 น. เดินทางถึง สนามบินสุวรรณภูมิ กรุงเทพฯ โดยสวัสดิภาพ พร้อมความประทับใจ

****โปรแกรมอาจมีการสลับสับเปลี่ยนหน้างานโดยคำนึงถึงประโยชน์ลูกค้าเป็นสำคัญ****

หัวหน้าทัวร์ที่ดูแลคณะจากเมืองไทยตามแต่ท่านจะเห็นสมควร
โปรแกรมอาจจะมีการปรับเปลี่ยนตามความเหมาะสมของสภาพอากาศและฤดูกาล

อัตราค่าบริการรวม

1.อัตราค่าบริการนี้รวม

- ค่าตัวเครื่องบินไป-กลับ พร้อมกันทั้งคณะ
- ค่าอาหารเช้าสนามบินทุกแห่งที่มี
- ค่าน้ำหนักกระเป๋าสัมภาระท่านละไม่เกิน 20 กก.
- ค่าที่พักตามที่ระบุในรายการ (พักห้องละ 2 ท่าน)
- ค่าประกันอุบัติเหตุระหว่างเดินทาง วงเงินท่านละ 1,000,000 บาท (เงื่อนไขตามกรมธรรม์)
- ค่าอาหารตามมื้อที่ระบุในรายการ
- ค่าจ้างมัคคุเทศก์บริการตลอดการเดินทาง
- ค่ารถรับ-ส่ง และนำเที่ยวตามรายการ
- ค่าเข้าชมสถานที่ต่างๆ ตามรายการ



ใบอนุญาตเลขที่ 11/06089



@toplineholiday



toplineholiday



02-0535353



087-1643493 (คุณมล)



www.toplineholiday.com



ห้างหุ้นส่วน จำกัด ทอปไลน์ โฮลดิเคย์ TOPLINE HOLIDAY LTD., PART

443/94 ต. ตลาด อ. กระทุ่มแบน จ. สมุทรสาคร 74110

Tel. 02-0535353 , Mobile : 089-129-4368, 087-1643493

ใบอนุญาต เลขที่ 11/06089

1.1 ค่าตัวโดยสารเครื่องบิน ไป-กลับ ชั้นประหยัด พร้อมค่าภาษีสนามบิน และค่าภาษีน้ำมัน ทุกแห่งตามรายการทัวร์ข้างต้น

ข้อมูลเพิ่มเติมเกี่ยวกับ ตัวเครื่องบิน

- กรณีที่ท่านมีความประสงค์จะต้องการปรับเปลี่ยนระดับชั้นที่นั่ง จาก ชั้นประหยัด (Economy Class) เป็นชั้นธุรกิจ (Business Class) โดยใช้คะแนนจากบัตรสะสมไมล์ **จะต้องดำเนินการล่วงหน้าก่อนเดินทาง 7 วัน** และหากมีการชำระเงินเพื่ออัปเกรดที่นั่ง ต้องดำเนินการที่เคาน์เตอร์ของสายการบิน ณ วันเดินทาง ด้วยตัวท่านเอง เท่านั้น

- ในการเดินทาง ผู้โดยสารจะต้องเดินทางไป-กลับพร้อมกันเป็นหมู่คณะ หากต้องการเลื่อนวันเดินทางกลับก่อน (หรือหลัง) ท่านจะต้องชำระค่าใช้จ่ายส่วนต่างที่สายการบิน และบริษัททัวร์เรียกเก็บเพิ่มเติมก่อนออกตัวโดยสาร

- **การจัดที่นั่งบนเครื่องบิน จะเป็นไปตามที่สายการบินเป็นผู้กำหนด ซึ่งทางบริษัทฯ ไม่สามารถเข้าไปจัดการได้แต่อย่างใด**

- ในกรณีที่ลูกค้าต้อง **ออกตัวโดยสารเครื่องบินภายในประเทศ** กรุณาติดต่อเจ้าหน้าที่ของบริษัทฯล่วงหน้าทุกครั้ง เพื่อตรวจสอบว่ากรุ๊ปมีการออกเดินทางแน่นอนหรือไม่ มิฉะนั้นทางบริษัทฯ จะไม่รับผิดชอบใดๆ หากกรุ๊ปไม่สามารถเดินทางได้ และท่านได้ออกตัวไปแล้ว

1.2 ค่าที่พัก ประเภทห้อง ละ 2-3 ท่าน ตามโรงแรมที่ระบุไว้ในรายการ หรือ ระดับเทียบเท่า

ข้อมูลเพิ่มเติมเกี่ยวกับ โรงแรมที่พัก

- เนื่องจากการวางแผนแบบห้องพักของแต่ละโรงแรมในญี่ปุ่นแตกต่างกัน จึงอาจทำให้ห้องพักแบบห้องเดี่ยว (Single) , ห้องพักรู้นคู่ (Twin / Double) และห้องพักแบบ 3 ท่าน (Triple) อาจจะไม่ได้อยู่ในชั้นเดียวกัน หรืออยู่ติดกัน ****ในกรณีที่ท่านจองห้องพักแบบ TRIPLE [2 เตียง + 1 ที่นอนเสริม] แล้วทางโรงแรมไม่สามารถจัดหาห้องพัก แบบ TRIPLE ได้ ทางบริษัทขอสงวนสิทธิ์ในการจัดห้องพักแบบ แยก 2 ห้อง คือ [1TWN+1 SGL] แทน**

- กรณีมีการจัดงานประชุมนานาชาติ (TRADE FAIR) ซึ่งเป็นผลให้ค่าโรงแรมสูงขึ้นมาก และห้องพักในตัวเมืองเต็ม บริษัทฯขอสงวนสิทธิ์ ในการปรับเปลี่ยน หรือ ย้ายเมือง เพื่อให้เกิดความเหมาะสมกับโปรแกรมทัวร์

1.3 ค่าอาหาร, ค่าเข้าชมสถานที่ท่องเที่ยว และ ค่ายานพาหนะทุกชนิด ตามที่ระบุไว้ในรายการทัวร์ข้างต้น



ใบอนุญาตเลขที่ 11/06089



@toplineholiday
toplineholiday



02-0535353 087-1643493 (คุณมล) www.toplineholiday.com



ห้างหุ้นส่วน จำกัด ทอปไลน์ ฮอลิเดย์ TOPLINE HOLIDAY LTD., PART

443/94 ต. ตลาด อ. กระทุ่มแบน จ. สมุทรสาคร 74110

Tel. 02-0535353 , Mobile : 089-129-4368, 087-1643493

ใบอนุญาต เลขที่ 11/06089

1.4 เจ้าหน้าที่บริษัท ฯ หรือมัคคุเทศก์ คอยอำนวยความสะดวกทุกท่านตลอดการเดินทาง

1.5 ค่าน้ำหนักสัมภาระ (รวมในตัวเครื่องบิน) โดยทั่วไป 20 กิโลกรัม

1.6 ค่าประกันวินาศภัยเครื่องบิน ตามเงื่อนไขของแต่ละสายการบินที่มีการเรียกเก็บ

ข้อมูลเพิ่มเติมเรื่องสัมภาระ

- สำหรับน้ำหนักของสัมภาระที่ทางสายการบินอนุญาตให้บรรทุกได้ทั้งเครื่องบิน คือ 30 กิโลกรัม (สำหรับผู้โดยสารชั้นประหยัด / ECONOMY CLASS PASSENGER) , การเรียกเก็บค่าธรรมเนียมเพิ่มเป็นสิทธิของสายการบิน ที่ท่านไม่อาจปฏิเสธได้ (ท่านจะต้องชำระในส่วนที่โดนเรียกเก็บเพิ่ม)

- สำหรับกระเป๋าสัมภาระที่ทางสายการบินอนุญาตให้นำขึ้นเครื่องได้ ต้องมีน้ำหนักไม่เกิน 7 กิโลกรัม และ

มีความกว้าง+ยาว+สูง ไม่เกิน 115 เซนติเมตร หรือ 25 เซนติเมตร (9.75 นิ้ว) x 56 เซนติเมตร (21.5 นิ้ว) x 46 เซนติเมตร (18 นิ้ว)

- กรณีที่ต้องเดินทางด้วยสายการบินภายในประเทศ น้ำหนักของกระเป๋าอาจจะถูกกำหนดให้ต่ำกว่ามาตรฐานได้ ทั้งนี้ขึ้นอยู่กับข้อกำหนดของแต่ละสายการบิน ทางบริษัทฯ ขอสงวนสิทธิ์ไม่รับผิดชอบส่วนต่างของค่าใช้จ่ายที่สัมภาระน้ำหนักเกิน (ท่านต้องชำระในส่วนที่โดนเรียกเก็บเพิ่ม)

- ทางบริษัทฯ ไม่รับผิดชอบกรณีเกิดการสูญเสี่ย, สูญหายของกระเป๋า และสัมภาระของผู้โดยสาร ในทุกกรณี

1.7 ค่าประกันอุบัติเหตุ คุ้มครองระหว่างการเดินทาง วงเงินท่านละ 1,000,000 บาท กรณีเสียชีวิตโดยอุบัติเหตุ

ค่ารักษาพยาบาลกรณีเกิดอุบัติเหตุ วงเงินท่านละ 200,000 บาท ตามเงื่อนไขของกรมธรรม์

** ลูกค้ำท่านใด สนใจซื้อประกันการเดินทางสำหรับครอบคลุมสุขภาพ สามารถสอบถามข้อมูลเพิ่มเติมกับทางบริษัทได้

เบี้ยประกันเริ่มต้น 650 บาท [ระยะเวลา 5-7 วัน] **ความครอบคลุมผู้เอาประกันที่มีอายุมากกว่า 16 หรือน้อยกว่า 75 ปี **

[รักษาพยาบาล 2 ล้าน, รักษาต่อเนื่อง 2 แสน, เสียชีวิตหรือ เสียอวัยวะจากอุบัติเหตุ 3 ล้านบาท]

1.8 ภาษีมูลค่าเพิ่ม 7% เฉพาะค่าบริการ



ใบอนุญาตเลขที่ 11/06089



@toplineholiday
toplineholiday



02-0535353 087-1643493 (คุณมล) www.toplineholiday.com



ห้างหุ้นส่วน จำกัด ทอปไลน์ ฮอลิเดย์ TOPLINE HOLIDAY LTD., PART

443/94 ต. ตลาด อ. กระทุ่มแบน จ. สมุทรสาคร 74110

Tel. 02-0535353 , Mobile : 089-129-4368, 087-1643493

ใบอนุญาต เลขที่ 11/06089

อัตราค่าบริการไม่รวม

1. ค่าทำหนังสือเดินทางไทย และเอกสารต่างดาวต่างๆ (ทางรัฐบาลญี่ปุ่นประกาศยกเลิกวีซ่าให้กับคนไทย ผู้ที่ประสงค์จะพำนักระยะสั้นใน ประเทศญี่ปุ่นไม่เกิน 15 วัน **ถ้ากรณีทางรัฐบาลญี่ปุ่นประกาศให้กลับมาใช้วีซ่า ผู้เดินทางจะต้องเสียค่าใช้จ่ายเพิ่มในการขอวีซ่าตามที่ สถานทูตกำหนด)
2. ค่าใช้จ่ายอื่นๆ ที่นอกเหนือที่ระบุ อาทิเช่น ค่าอาหาร-เครื่องดื่ม นอกเหนือจากรายการ ค่าชกักรีด ค่าโทรศัพท์ ค่ามินิบาร์ในห้องและค่าพาหนะต่างๆ ที่ไม่ได้ระบุในรายการ รวมทั้งค่าธรรมเนียมในกรณีกระเป่าสัมภาระที่มีน้ำหนักเกินกว่าที่สายการบินนั้นๆ กำหนด หรือสัมภาระใหญ่เกินขนาดมาตรฐาน
3. ค่าภาษีน้ำมัน ที่สายการบินเรียกเก็บเพิ่ม ภายหลังจากทางบริษัทฯ ได้ออกตั๋วเครื่องบินไปแล้ว ซึ่งลูกค้าต้องชำระส่วนต่างเพิ่ม
4. ค่าทิปมัคคุเทศก์และคนขับรถ รวม 1,500 บาท /ทริป/ท่าน ซึ่งต้องชำระ ณ วันเดินทางที่สนามบินต้นทาง สำหรับส่วนที่เพิ่มเติมแก่หัวหน้าทัวร์ที่ดูแลคณะจากเมืองไทย ตามแต่ท่านจะเห็นสมควรขึ้นอยู่กับความพึงพอใจในบริการ

เงื่อนไขการให้บริการ

เงื่อนไขการจอง การชำระเงิน และการยกเลิก

1. การทำการจอง และ การชำระค่าบริการ

1.1 กรุณาชำระมัดจำ **ท่านละ 25,000 บาท** ภายใน 36 ชม หลังจากทำการจอง พร้อมจัดส่งเอกสารการจองมายังบริษัทฯ

กรณีลูกค้าทำการจองก่อนวันเดินทางภายใน 20 วัน ทางบริษัทขอสงวนสิทธิ์ในการเก็บค่าทัวร์เต็มจำนวน โดยทุกการจองจะได้รับการยืนยันสิทธิ์สำรองที่นั่ง เมื่อมีการชำระมัดจำ เท่านั้น

1.2 กรุณาชำระค่าทัวร์ส่วนที่เหลือ 25 วัน ก่อนออกเดินทาง หากไม่ชำระตามที่กำหนด ทางบริษัทฯถือว่าท่านยกเลิกการเดินทางโดยอัตโนมัติ ไม่มีเงื่อนไขใดๆ และขออนุญาตให้สิทธิ์การจองแก่ลูกค้าท่านอื่นที่อยู่ลำดับถัดไป

1.3 เมื่อชำระเงินในแต่ละส่วนแล้ว โปรดส่งสำเนาการโอนเงิน พร้อมระบุชื่อพนักงานขายมาทางอีเมลล์ พร้อมทั้งส่งรายชื่อสำรองที่นั่ง ผู้เดินทางต้องส่งสำเนาหนังสือเดินทาง (Passport) โดยเซ็นชื่อพร้อมยืนยันว่า



ใบอนุญาตเลขที่ 11/06089



@toplineholiday
toplineholiday



02-0535353 087-1643493 (คุณมล) www.toplineholiday.com



ห้างหุ้นส่วน จำกัด ทอปไลน์ ฮอลิเดย์ TOPLINE HOLIDAY LTD., PART

443/94 ต. ตลาด อ. กระทุ่มแบน จ. สมุทรสาคร 74110

Tel. 02-0535353 , Mobile : 089-129-4368, 087-1643493

ใบอนุญาต เลขที่ 11/06089

ต้องการเดินทางท่องเที่ยวทวีปใด วันที่ใด ไปกับใครบ้าง, เบอร์โทร // หากไม่ส่งสำเนาหนังสือเดินทาง (Passport) มาให้ ทางบริษัทฯ ขอสงวนสิทธิ์ไม่รับผิดชอบค่าเสียหาย อันเกิดจากความผิดพลาดจากการสะกด ชื่อ-นามสกุล และอื่นๆ เพื่อใช้ในการจองตั๋วเครื่องบิน

**** กรุณาตรวจสอบหนังสือเดินทาง (Passport) ของผู้เดินทาง จะต้องมียุคคงเหลือ ณ วันเดินทางไป-กลับ มากกว่า 6 เดือนขึ้นไป และเหลือหน้ากระดาษว่างอย่างต่ำ 2 หน้าหากไม่มั่นใจโปรดสอบถาม**

**** การติดต่อประสานงานกับทางบริษัท เช่น แฟกซ์ อีเมลล์ หรือจดหมาย ขอความกรุณาต้องทำในวันเวลาทำการ ของทาง บริษัท ดังนี้ วันจันทร์ ถึงศุกร์ เวลา 08.30 น. – 17.30 น.เท่านั้น นอกจากวันเวลาดังกล่าวและวันหยุด นักชัตฤกษ์ที่รัฐบาลประกาศในปีนั้นๆถือว่าเป็นวันหยุดทำการของทางบริษัท**

**** กรุณาศึกษารายการทัวร์ และเงื่อนไขการให้บริการโดยละเอียด เพื่อผลประโยชน์สูงสุดในการใช้บริการของท่าน เนื่องจาก เมื่อท่านชำระเงินครบจำนวนหรือมัดจำบางส่วนแล้ว ทางบริษัทฯ ถือว่าท่านได้ยอมรับเงื่อนไขการบริการ และข้อตกลงต่างๆที่ได้ ระบุไว้ทั้งหมดในโปรแกรมการเดินทางนั้นๆ**

เงื่อนไขการยกเลิก

กรณีที่นักท่องเที่ยวหรือตัวแทนจำหน่ายต้องการขอยกเลิกการเดินทาง หรือเลื่อนการเดินทาง นักท่องเที่ยวหรือตัวแทนจำหน่าย(ผู้มีชื่อในเอกสารการจอง) จะต้องแฟกซ์ อีเมลล์ หรือ มาเซ็นเอกสารการยกเลิกที่บริษัท ใดๆอย่างหนึ่ง เพื่อเป็นการแจ้งยกเลิกกับทางบริษัทอย่างเป็นทางการเป็นลายลักษณ์อักษร (ทางบริษัทไม่ขอรับยกเลิกการจองผ่านทางโทรศัพท์ไม่ว่ากรณีใดๆ)

กรณีนักท่องเที่ยวหรือตัวแทนจำหน่าย ต้องการขอรับเงินค่าบริการคืน นักท่องเที่ยวหรือตัวแทนจำหน่าย (ผู้มีชื่อในเอกสารการจอง) จะต้องแฟกซ์ อีเมลล์ หรือ มาเซ็นเอกสารการขอรับเงินคืนที่บริษัท ใดๆอย่างหนึ่ง เพื่อทำเรื่องขอรับเงินค่าบริการคืน โดยแนบหนังสือมอบอำนาจพร้อมหลักฐานประกอบการมอบอำนาจ หลักฐานการชำระค่าบริการต่างๆ และหน้าสมุดบัญชีธนาคารที่ต้องการให้นำเงินเข้าให้ครบถ้วน โดยมีเงื่อนไขการคืนเงินค่าบริการ ตาม “ประกาศคณะกรรมการธุรกิจนำเที่ยวและมัคคุเทศก์ เรื่อง หลักเกณฑ์เกี่ยวกับการกำหนดอัตรา การจ่ายเงินค่าบริการคืนให้นักท่องเที่ยว พ.ศ. 2563” ดังนี้



ใบอนุญาตเลขที่ 11/06089



@toplineholiday
toplineholiday



02-0535353 087-1643493 (คุณมล) www.toplineholiday.com



ห้างหุ้นส่วน จำกัด ทอปไลน์ ฮอลิเดย์ TOPLINE HOLIDAY LTD., PART

443/94 ต. ตลาด อ. กระทุ่มแบน จ. สมุทรสาคร 74110

Tel. 02-0535353 , Mobile : 089-129-4368, 087-1643493

ใบอนุญาต เลขที่ 11/06089

4.1 ยกเลิก **ไม่น้อยกว่า 30 วันก่อนการเดินทาง** (ไม่นับวันเดินทาง) คืนเงินค่าทัวร์ส่วนที่เหลือ หลังจากหักค่าใช้จ่ายที่เกิดขึ้นจริงเพื่อการเตรียมการนำเที่ยว ทั้งหมด เช่น ค่ามัดจำตัวเครื่อง ค่าบริการแลนด์ ต่างประเทศ เป็นต้น”

4.2 ยกเลิก **ไม่น้อยกว่า 15-29 วันก่อนเดินทาง** (ไม่นับวันเดินทาง) คืนเงินร้อยละ 50 ของค่าทัวร์ทั้งหมด ยกเว้นค่าใช้จ่ายที่เกิดขึ้นจริงเพื่อการเตรียมการนำเที่ยว ทั้งหมด เช่น ค่ามัดจำตัวเครื่อง ค่าบริการแลนด์ ต่างประเทศ เป็นต้น”

4.3 ยกเลิก **น้อยกว่า 15 วันก่อนการเดินทาง** ทางบริษัทฯ ขอสงวนสิทธิ์ ไม่คืนเงินค่าทัวร์ทั้งหมด

**** การจ่ายเงินคืนแก่นักท่องเที่ยวตามข้อกำหนดด้านบน ซึ่งมีการหักเงินในบางส่วนนั้น เนื่องจากทางบริษัทฯ มีค่าใช้จ่ายที่ได้จ่ายจริงเพื่อการเตรียมการจัดนำเที่ยวไปแล้ว เช่น การมัดจำที่นั่งบัตรโดยสารเครื่องบิน การจองที่พัก และ ค่าใช้จ่ายที่จำเป็นอื่นๆ เป็นต้น ****

4.4 การยกเลิกเดินทางกับกรุ๊ปที่ออกเดินทางช่วงเทศกาลวันหยุด เช่น ปีใหม่, สงกรานต์ เป็นต้น บางสายการบินมีการกักที่นั่งมัดจำที่นั่งกับสายการบินและค่ามัดจำที่พักรวมถึงเที่ยวบินพิเศษ เช่น CHARTER FLIGHT จะไม่มีการคืนเงินมัดจำ หรือ ค่าทัวร์ทั้งหมดที่ชำระแล้ว ไม่ว่าจะยกเลิกด้วยกรณีใดๆ

*****ในกรณี มีเหตุให้ต้องยกเลิกการเดินทางที่บริษัทได้โฆษณาไว้ ซึ่งมีข้อความผิดของบริษัทเอง ทางบริษัทยินดีคืนเงินค่าบริการตามที่ลูกค้าได้ชำระมาแล้ว เต็มจำนวน โดยต้องมีระยะเวลาไม่น้อยกว่า 30 วัน ก่อนการเดินทาง โปรดอ่านข้อความให้ถี่ถ้วนก่อนการจองทัวร์ทุกครั้ง เพื่อประโยชน์แก่ตัวท่านเอง *****

4.5 กรณีที่กองตรวจคนเข้าเมืองทั้งกรุงเทพฯ และในต่างประเทศ ปฏิเสธมิให้เดินทางออก หรือ เข้าประเทศที่ระบุไว้ในรายการเดินทาง บริษัทฯ ขอสงวนสิทธิ์ที่จะไม่คืนค่าทัวร์ไม่ว่ากรณีใดๆ ทั้งสิ้น

**** สำคัญ!! บริษัทฯทำธุรกิจเพื่อการท่องเที่ยวเท่านั้น ไม่สนับสนุนให้ลูกค้าเดินทางเข้าประเทศญี่ปุ่นโดยผิดกฎหมาย และในขั้นตอนการผ่านการตรวจคนเข้าเมือง ทั้งไทยและญี่ปุ่น ขึ้นอยู่กับการพิจารณาของเจ้าหน้าที่เท่านั้น ลูกค้าทุกท่านต้องผ่านการตรวจคนเข้าเมืองด้วยตัวของท่านเอง ทางบริษัทฯ ไม่สามารถให้ความช่วยเหลือใดๆได้ทั้งสิ้น ****

**

4.6 เมื่อท่านออกเดินทางไปกับคณะแล้ว ถ้าท่านงดการใช้บริการรายการใดรายการหนึ่ง หรือไม่เดินทางพร้อมคณะถือว่าท่านสละสิทธิ์ ไม่อาจเรียกร้องค่าบริการและเงินมัดจำคืน ไม่ว่าจะกรณีใดๆ ทั้งสิ้น



ใบอนุญาตเลขที่ 11/06089



@toplineholiday

toplineholiday



02-0535353

087-1643493 (คุณมล)



www.toplineholiday.com



ห้างหุ้นส่วน จำกัด ทอปไลน์ ฮอลิเดย์ TOPLINE HOLIDAY LTD.,PART

443/94 ต. ตลาด อ. กระทุ่มแบน จ. สมุทรสาคร 74110

Tel. 02-0535353 , Mobile : 089-129-4368, 087-1643493

ใบอนุญาต เลขที่ 11/06089

เงื่อนไขอื่น ๆ

หมายเหตุ

1. จำนวนผู้เดินทางต้องมีขั้นต่ำ 10 ท่าน ขึ้นไปต่อกรุ๊ป มิฉะนั้น ทางบริษัทขอสงวนสิทธิ์ในการงดออกเดินทางและเลื่อนการเดินทางไปในวันอื่นต่อไป โดยทางบริษัทฯ จะแจ้งให้ท่านทราบล่วงหน้า นอกจากนี้ผู้เดินทางทุกท่านยินดีที่จะชำระค่าบริการเพิ่มเพื่อให้คณะเดินทางได้ ทางเรายินดีที่จะประสานงานในการเดินทางตามประสงค์ให้ท่านต่อไป
2. ขอสงวนสิทธิ์การเก็บค่าน้ำมันและภาษีสนามบินทุกแห่งเพิ่ม หากสายการบินมีการปรับขึ้นก่อนวันเดินทาง
3. บริษัทฯ ขอสงวนสิทธิ์ในการเปลี่ยนเที่ยวบิน โดยมีต้องแจ้งให้ทราบล่วงหน้าอันเนื่องจากสาเหตุต่างๆ
4. บริษัทฯ จะไม่รับผิดชอบใดๆ ทั้งสิ้น หากเกิดกรณีความล่าช้าจากสายการบิน, การประท้วง, การนัดหยุดงาน, การก่อการจลาจล, ภัยธรรมชาติ, **โรคระบาด**, การนำสิ่งของผิดกฎหมาย ซึ่งอยู่นอกเหนือความรับผิดชอบของบริษัทฯ
5. บริษัทฯ จะไม่รับผิดชอบใดๆ ทั้งสิ้น หากเกิดสิ่งของสูญหาย อันเนื่องเกิดจากความประมาทของท่านอันเกิดจากการโจรกรรม และ อุบัติเหตุจากความประมาทของนักท่องเที่ยวเอง
6. เมื่อท่านตกลงชำระเงินมัดจำหรือค่าทัวร์ทั้งหมดกับทางบริษัทฯ แล้ว ทางบริษัทฯ จะถือว่าท่านได้ยอมรับเงื่อนไขข้อตกลงต่างๆ ทั้งหมด
7. บริษัทฯ ขอสงวนสิทธิ์ในการเปลี่ยนแปลงรายการโดยมีต้องแจ้งล่วงหน้า ทั้งนี้ขึ้นอยู่กับสภาวะอากาศ การเมืองสายการบิน และราคาอาจเปลี่ยนแปลงได้ตามความเหมาะสม ทั้งนี้ขึ้นอยู่กับอัตราแลกเปลี่ยนของเงินสกุล (เยน) โดยมีต้องแจ้งให้ทราบล่วงหน้า
8. อัตราค่าบริการนี้คำนวณจากอัตราแลกเปลี่ยนเงินตราต่างประเทศ ณ วันที่ทางบริษัทเสนอราคา ดังนั้น ทางบริษัทขอสงวนสิทธิ์ในการปรับราคาค่าบริการเพิ่มขึ้น ในกรณีที่มีการเปลี่ยนแปลงอัตราแลกเปลี่ยนเงินตราต่างประเทศ ค่าตัวเครื่องบิน ค่าภาษีเชื้อเพลิง ค่าประกันภัยสายการบิน การเปลี่ยนแปลงเที่ยวบิน ฯลฯ
9. การบริการของรถบัสนำเที่ยวญี่ปุ่น ตามกฎหมายประเทศญี่ปุ่น สามารถให้บริการวันละ 10 ชั่วโมง มิอาจเพิ่มเวลาได้ โดยมีคนคู่เทศก์และคนขับจะเป็นผู้บริหารเวลาตามความเหมาะสม ทั้งนี้ขึ้นอยู่กับสภาพการจราจรในวันเดินทางนั้นๆ เป็นหลัก จึงขอสงวนสิทธิ์ในการปรับเปลี่ยนเวลาท่องเที่ยวตามสถานที่ในโปรแกรมการเดินทาง อีก



ใบอนุญาตเลขที่ 11/06089



@toplineholiday
toplineholiday



02-0535353 087-1643493 (คุณมล) www.toplineholiday.com



ห้างหุ้นส่วน จำกัด ทอปไลน์ ฮอลิเดย์ TOPLINE HOLIDAY LTD., PART

443/94 ต. ตลาด อ. กระทุ่มแบน จ. สมุทรสาคร 74110

Tel. 02-0535353 , Mobile : 089-129-4368, 087-1643493

ใบอนุญาต เลขที่ 11/06089

ทั้งโปรแกรมอาจจะมีการปรับเปลี่ยนตามความเหมาะสมของสภาพอากาศและฤดูกาลทั้งนี้เพื่อความปลอดภัยของนักท่องเที่ยวเป็นสำคัญ

10. มัคคุเทศก์ พนักงาน หรือตัวแทนของทางบริษัท ไม่มีอำนาจในการให้คำสัญญาใดๆ แทนบริษัท เว้นแต่มีเอกสารลงนามโดยผู้มี อำนาจของบริษัททำกับเท่านั้น

รายละเอียดเกี่ยวกับมาตรการยกเว้นวีซ่าเข้าประเทศญี่ปุ่นให้กับคนไทย

จากมาตรการยกเว้นวีซ่าเข้าประเทศญี่ปุ่นให้กับคนไทย ผู้ที่ประสงค์จะพำนักระยะสั้นในประเทศญี่ปุ่นไม่เกิน 15 วัน ไม่ว่าจะด้วยวัตถุประสงค์เพื่อการท่องเที่ยว เยี่ยมญาติ หรือธุรกิจ และอาจจะมีการถูกตรวจสอบเอกสารในขั้นตอนการตรวจคนเข้าเมือง เพื่อเป็นการยืนยันว่ามีคุณสมบัติในการเข้า ประเทศญี่ปุ่น

**** เอกสารที่อาจจะต้องใช้ในการพิจารณาการอนุญาตให้เข้าประเทศ ****

1. ตัวเครื่องบินขาออก จากประเทศญี่ปุ่น
2. เอกสารชื่อโรงแรมที่พักตลอดการเดินทาง (ทั้ง 2 อย่าง ทางบริษัทจะเป็นผู้จัดเตรียมให้กับลูกค้า แต่ทั้งนี้ขึ้นอยู่กับพิจารณาของกองตรวจคนเข้าเมืองของญี่ปุ่น อีกครั้ง)
3. สิ่งที่ยืนยันว่าท่านสามารถรับผิดชอบค่าใช้จ่ายที่อาจเกิดขึ้นระหว่างที่พำนักในประเทศญี่ปุ่น (เช่น เงินสด บัตรเครดิต เป็นต้น)
4. ชื่อ ที่อยู่ และหมายเลขโทรศัพท์ที่ติดต่อได้ระหว่างที่พำนักในประเทศญี่ปุ่น (เช่น คน รู้จัก โรงแรม และอื่นๆ) และกำหนดการเดินทางระหว่างที่พำนักในประเทศญี่ปุ่น

คุณสมบัติการเข้าประเทศญี่ปุ่น (สำหรับกรณีการเข้าประเทศญี่ปุ่นตามมาตรการยกเว้นวีซ่า)

1. หนังสือเดินทางอิเล็กทรอนิกส์ที่ยังมีอายุการใช้งานเหลืออยู่ ไม่น้อยกว่า 6 เดือน นับถึงวันเดินทางกลับ
2. กิจกรรมใดๆ ที่จะกระทำในประเทศญี่ปุ่นจะต้องไม่เป็นสิ่งที่ขัดต่อกฎหมาย และเข้าข่ายคุณสมบัติเพื่อการพำนักระยะสั้น
3. ในขั้นตอนการขอเข้าประเทศ จะต้องระบุระยะเวลาการพำนักไม่เกิน 15 วัน
4. เป็นผู้ที่ไม่มีประวัติการถูกส่งตัวกลับจากประเทศญี่ปุ่น หรือมิได้อยู่ในระยะเวลาของการถูกปฏิเสธไม่ให้เข้าประเทศ



ใบอนุญาตเลขที่ 11/06089



@toplineholiday
toplineholiday



02-0535353 087-1643493 (คุณมล) www.toplineholiday.com



ห้างหุ้นส่วน จำกัด ทอปไลน์ ฮอลิเดย์ TOPLINE HOLIDAY LTD., PART

443/94 ต. ตลาด อ. กระทุ่มแบน จ. สมุทรสาคร 74110

Tel. 02-0535353 , Mobile : 089-129-4368, 087-1643493

ใบอนุญาต เลขที่ 11/06089

และไม่เข้าข่ายคุณสมบัติที่อาจจะถูกปฏิเสธไม่ให้เข้าประเทศ

ข้อแนะนำก่อนการเดินทาง

1. กรรณฯ แยกของเหลว เจล สเปรย์ ที่จะนำติดตัวขึ้นเครื่องบิน ต้องมีขนาดบรรจุภัณฑ์ไม่เกิน 100 มิลลิลิตรต่อชิ้น และรวมกันทุกชิ้นไม่เกิน 1,000 มิลลิลิตร โดยแยกใส่ถุงพลาสติกใสซึ่งมีซิปล็อคปิดสนิท และสามารถนำออกมาให้เจ้าหน้าที่ตรวจได้อย่างสะดวก ณ จุดเอ็กซ์เรย์ อนุญาตให้ถือได้ท่านละ 1 ใบเท่านั้น ถ้าสิ่งของดังกล่าวมีขนาดบรรจุภัณฑ์มากกว่าที่กำหนดจะต้องใส่กระเป๋าใบใหญ่ และฝากเจ้าหน้าที่โหลดใต้ท้องเครื่องบินเท่านั้น
2. สิ่งของที่มีลักษณะคล้ายกับอาวุธ เช่น กรรไกรตัดเล็บ มีดพก แหนบ อุปกรณ์กีฬาฯ จะต้องใส่กระเป๋าใบใหญ่ และฝากเจ้าหน้าที่โหลดใต้ท้องเครื่องบินเท่านั้น
3. ประเทศญี่ปุ่น มีกฎหมายห้ามนำผลิตภัณฑ์ที่ทำมาจากพืช และเนื้อสัตว์ทุกชนิดเข้าประเทศ เช่น ผัก ผลไม้สด ไข่ เนื้อสัตว์ ไส้กรอกฯ เพื่อเป็นการป้องกันโรคติดต่อที่จะมาจากสิ่งเหล่านี้ หากเจ้าหน้าที่ตรวจพบ จะต้องเสียค่าปรับในอัตราที่สูงมาก



ใบอนุญาตเลขที่ 11/06089



@toplineholiday



toplineholiday



02-0535353



087-1643493 (คุณมล)



www.toplineholiday.com