



ห้างหุ้นส่วน จำกัด ทอปไลน์ โฮลดิเคย์ TOPLINE HOLIDAY LTD.,PART

443/94 ต. ตลาด อ. กระทุ่มแบน จ. สมุทรสาคร 74110

Tel. 02-0535353 , Mobile : 089-129-4368, 087-1643493

ใบอนุญาต เลขที่ 11/06089



BT-KIX07_XJ
6 วัน | 4 คืน

มหัศจรรย์

JAPAN

กำแพงหิมะ ชิราคาวาโกะ ทุ่งดอกพื้งค์มอส







38,999.-

ราคาเริ่มต้น

ชมเทศกาลกำแพงหิมะ 1 ปีมีครั้งเดียว
ชมความงามมรดกโลก ณ หมู่บ้านชิราคาวาโกะ
สัมผัสความงามทุ่งดอกพื้งค์มอสท่ามกลางวิวภูเขาไฟฟูจิ

เดินทาง พ.ค. 67

ฟรี!!
น้ำหนักกระเป๋า
20 kg.

พักรับประทาน
3 คาว

อาหาร
9 มื้อ

ชินจูกุ **ปราสาททอง**



ใบอนุญาตเลขที่ 11/06089



@toplineholiday



toplineholiday



02-0535353



087-1643493 (คุณมด)



www.toplineholiday.com



ห้างหุ้นส่วน จำกัด ทอปไลน์ ฮอลิเดย์ TOPLINE HOLIDAY LTD.,PART

443/94 ต. ตลาด อ. กระทุ่มแบน จ. สมุทรสาคร 74110

Tel. 02-0535353 , Mobile : 089-129-4368, 087-1643493

ใบอนุญาต เลขที่ 11/06089



มหัศจรรย์
JAPAN
กำแพงหิมะ ชิราคาวาโกะ ทุ่งดอกพื้งค์มอส

BT-KIX07_XJ
6 วัน | 4 คืน

☑ กำแพงหิมะ

☑ หมู่บ้านชิราคาวาโกะ

☑ ทุ่งดอกพื้งค์มอส



ชินจูกุ



ปราสาททอง

เดินทางโดยสารการบิน แอร์เอเชียเอกซ์



อาหาร : 9 มื้อ



โรงแรม : 3 คาว



FLIGHT: XJ612 BKK 01:00 → — KIX 08:50
FLIGHT: XJ603 KIX 12:10 → — BKK 17:00

วันที่	รายการทัวร์	อาหาร			โรงแรม
		เช้า	กลางวัน	เย็น	
1	• กรุงเทพฯ สนามบินสุวรรณภูมิ				
2	• ท่าอากาศยานคันไซ ประเทศญี่ปุ่น • เมืองเกียวโต • วัดคินคะคุจิ • ศาลเจ้าซากะ • มิตซูเออิทเล็ค		✓		HASHIMA DAILY HOTEL หรือเทียบเท่า 3 คาว
3	• หมู่บ้านชิราคาวาโกะ • เมืองทาคายาม่า • สะพานนาคะบาชิ • ถนนเมืองเก่าซันมาจิ • เมืองโทยาม่า	✓	✓	✓	APA HOTEL KANAZAWA หรือเทียบเท่า 3 คาว
4	• เส้นทางอัลไพน์ทาเทยาม่า - คุโรเบะ • เซาทาเทยาม่า • กำแพงหิมะ • เซ็นคุโรเบะ • อีออน มอลล์	✓	✓		HOTEL ROUTE INN MATSUMOTO หรือเทียบเท่า 3 คาว
5	• เทศกาลฟูจิ ชิบะซากุระ • พิธีชงชาญี่ปุ่น • ซ้อบั้งชินจูกุ	✓	✓		INTERNATIONAL RESORT HOTEL YURAKUJO หรือเทียบเท่า 3 คาว
6	• สนามบินนาริตะ ประเทศญี่ปุ่น • สนามบินสุวรรณภูมิ กรุงเทพฯ	✓			

รายการทัวร์อาจมีสลับปรับเปลี่ยนตามความเหมาะสม โดยดูสถานการณ์หน้างานเป็นหลัก แต่จะเกี่ยวข้องครบทุกรายการ



ใบอนุญาตเลขที่ 11/06089



@toplineholiday



toplineholiday



02-0535353

087-1643493 (คุณมด)



www.toplineholiday.com



ห้างหุ้นส่วน จำกัด ทอปไลน์ โฮลดิเคย์ TOPLINE HOLIDAY LTD.,PART

443/94 ต. ตลาด อ. กระทุ่มแบน จ. สมุทรสาคร 74110

Tel. 02-0535353 , Mobile : 089-129-4368, 087-1643493

ใบอนุญาต เลขที่ 11/06089

อัตราค่าบริการและเงื่อนไขรายการท่องเที่ยว

วันเดินทาง	จำนวน	ราคาผู้ใหญ่ พักห้องละ 2-3 ท่าน	ราคาเด็กอายุต่ำกว่า 6 ปี ไม่มีเตียง	พักเดี่ยว
07 – 12 พฤษภาคม 2567	35+1	43,999	41,999	8,900
10 – 15 พฤษภาคม 2567	35+1	39,999	37,999	8,900
14 – 19 พฤษภาคม 2567	35+1	43,999	41,999	8,900
17 – 22 พฤษภาคม 2567	35+1	43,999	41,999	8,900
21 – 26 พฤษภาคม 2567	35+1	43,999	41,999	8,900
24 - 29 พฤษภาคม 2567	35+1	38,999	36,999	8,900
28 พฤษภาคม – 02 มิถุนายน 2567	35+1	43,999	41,999	8,900

****ราคา INFANT (อายุไม่ถึง 2 ปี บริบูรณ์ ณ วันเดินทางกลับ) ท่านละ 10,000 บาท**

อัตรานี้รวมรายการทัวร์และตัวเครื่องบินแล้ว**

ราคา JOINLAND หักค่าตัวเครื่องบินออกท่านละ 15,000 บาท

อัตราค่าบริการนี้ไม่รวม ค่าทิปไกด์, พนักงานขับรถ รวมทั้งทริป 2,000 บาท/ท่าน

โปรแกรมการเดินทาง 6 วัน 4 คืน : เดินทางโดยสายการบินแอร์เอเชียเอ็กซ์



BKK	→	KIX
เที่ยวบิน	ออก	ถึง
XJ612	01.00	08.50

KIX	→	BKK
เที่ยวบิน	ออก	ถึง
XJ613	12.10	17.00



ใบอนุญาตเลขที่ 11/06089



@toplineholiday



toplineholiday



02-0535353

087-1643493 (คุณมล)



www.toplineholiday.com



ห้างหุ้นส่วน จำกัด ทอปไลน์ โฮลดิเคย์ TOPLINE HOLIDAY LTD.,PART

443/94 ต. ตลาด อ. กระจุกมแบน จ. สมุทรสาคร 74110

Tel. 02-0535353 , Mobile : 089-129-4368, 087-1643493

ใบอนุญาต เลขที่ 11/06089

พำนักของท่านโซกุน อาชิกาก้า โยชิมิสึ และไว้รับรองแขกระดับสำคัญๆอีกด้วย ภายหลังเสียชีวิต ก็มีการยกที่พักแห่งนี้กลายเป็นวัดในนิกายเซน และกลายเป็นวัดคินคะคุจิในปัจจุบัน (รวมค่าเข้าชม)



นำท่านชม **ศาลเจ้ายาซากะ** หรือที่อีกชื่อหนึ่งว่า “ศาลเจ้ากิออน” ตั้งอยู่ในระหว่างย่านกิออนและย่านฮิกาชิยาม่าของเมืองเกียวโต ศาลเจ้าแห่งนี้ได้ถูกสร้างขึ้นเมื่อประมาณ 1,350 ที่ผ่านมา ตัวอาคารต่างๆ ได้มีรูปแบบสถาปัตยกรรมแบบญี่ปุ่นดั้งเดิม โดยเฉพาะบริเวณอาคารหลักจะมีการประดับประดาด้วยโคมไฟเป็นร้อยๆอันแขวนอยู่อย่างเด่นชัด



ใบอนุญาตเลขที่ 11/06089



@toplineholiday



toplineholiday



02-0535353

087-1643493 (คุณมล)



www.toplineholiday.com



ห้างหุ้นส่วน จำกัด ทอปไลน์ โฮลดิเคย์ TOPLINE HOLIDAY LTD.,PART

443/94 ต. ตลาด อ. กระทุ่มแบน จ. สมุทรสาคร 74110

Tel. 02-0535353 , Mobile : 089-129-4368, 087-1643493

ใบอนุญาต เลขที่ 11/06089

มหัศจรรย์
japan



จากนั้น

อิสระช้อปปิ้ง ณ **มิตซูบิ เอ้าท์เล็ต** ซึ่งเป็นเอาท์เล็ตขนาดใหญ่ ร้านค้ามากกว่า 100 ร้าน แต่ละร้านก็จะเป็นแบรนด์ชั้นนำของทั้งญี่ปุ่น และต่างประเทศ ไม่ว่าจะเป็น UNITED ARROWS แบรินด์ที่ได้รับความนิยมในญี่ปุ่น , WEGO แบรินด์ดังของขวัญใจวัยรุ่นญี่ปุ่น หรือจะเป็น Champion , FILA เป็นต้น แบรินด์ที่ได้รับความนิยมตลอดกาลไม่ว่าจะเป็น



COACH, NIKE, ONITSUKA TIGER, FURLA , LONGCHAMP , PAUL SMITH , PUMA , VANS , DIESEL , CALVIN KLEIN , TOMMY HILFIGER , ZARA , GAP เป็นต้น หรือจะเป็นร้านขายยา MATSUMOTO KOYOSHI และร้านอื่นๆอีกมากมาย ให้เลือกซื้อกันอย่างเพลิดเพลิน หรือหากท่านใตอยากนั่งพักเพื่อทานอาหาร ที่นี่ยังมีศูนย์อาหารขนาดใหญ่ไว้บริการอีกด้วย

คำ

๑๑ อิสระอาหารค่ำตามอัธยาศัย



ใบอนุญาตเลขที่ 11/06089



@toplineholiday



toplineholiday



02-0535353

087-1643493 (คุณมล)



www.toplineholiday.com



ห้างหุ้นส่วน จำกัด ทอปไลน์ โฮลดิเคย์ TOPLINE HOLIDAY LTD.,PART

443/94 ต. ตลาด อ. กระจุกมแบน จ. สมุทรสาคร 74110

Tel. 02-0535353 , Mobile : 089-129-4368, 087-1643493

ใบอนุญาต เลขที่ 11/06089

ที่พัก HASHIMA DAILY HOTEL ระดับ 3 ดาว หรือเทียบเท่ามาตรฐานของประเทศญี่ปุ่น

(โรงแรมที่ระบุในรายการทัวร์เป็นเพียงโรงแรมที่นำเสนอเบื้องต้นเท่านั้น ซึ่งอาจมีการเปลี่ยนแปลง แต่โรงแรมที่เข้าพักจะเป็นโรงแรมระดับเทียบเท่ากัน)

**วันที่สาม หมู่บ้านชิราคาวาโกะ • เมืองทาคายามา • สะพานนาคะบาชิ • ถนนเมืองเก่าซันมาจิ
เมืองโทยาม่า ๑ (เช้า/กลางวัน/**

เช้า ๑๑ บริการอาหารเช้า ณ ห้องอาหารของโรงแรม

นำท่านชม หมู่บ้านมรดกโลกชิราคาวาโกะ ตั้งอยู่บนภูเขาในเขตจังหวัดกิฟุและโทยาม่า ประกอบไปด้วย บ้านเรือนที่มีอายุเก่าแก่กว่า 200 – 300 ปี กระจายไปในแนวเหนือ - ใต้ ตามที่ราบแคบๆ ที่ชันนานไป กับแม่น้ำโซกาเวะ สิ่งดึงดูดนักท่องเที่ยวคือ หมู่บ้านโอกิม่าจิ ซึ่งเป็นหมู่บ้านหลักและมีขนาดใหญ่ที่สุดในชิราคาวาโกะ นอกจากนี้ยังได้รับการขึ้นทะเบียนให้เป็นหมู่บ้านมรดกโลกอีกด้วย ไฮไลท์ หมู่บ้านแห่งนี้คือการเดินชมบ้านแบบกัสโซสึคิริ ซึ่งเป็นบ้านชาวนาโบราณอายุมากกว่า 250 ปี บ้านแบบกัสโซสึคิริ มีลักษณะพิเศษ คือเป็นบ้านแบบญี่ปุ่นดั้งเดิม ซึ่งคำว่า กัสโซ แปลว่า พนมมือ ตามรูปแบบของบ้านที่หลังคาชันถึง 60 องศา ลักษณะคล้ายสองมือที่พนมมือเข้าหากัน เพื่อป้องกันและรองรับหิมะทับถมในฤดูหนาวนั่นเอง โครงสร้างของบ้านก่อสร้างขึ้นโดยไม่ใช้ตะปู วัสดุก่อสร้างล้วนมาจากธรรมชาติ และบางบ้านเปิดเป็นร้านค้า ร้านขนมไว้บริการนักท่องเที่ยวอีกด้วย



ใบอนุญาตเลขที่ 11/06089



@toplineholiday



toplineholiday



02-0535353



087-1643493 (คุณมล)



www.toplineholiday.com



ห้างหุ้นส่วน จำกัด ทอปไลน์ โฮลดิเคย์ TOPLINE HOLIDAY LTD.,PART

443/94 ต. ตลาด อ. กระทุ่มแบน จ. สมุทรสาคร 74110

Tel. 02-0535353 , Mobile : 089-129-4368, 087-1643493

ใบอนุญาต เลขที่ 11/06089



กลางวัน

๑๒ บริการอาหารกลางวัน ณ ภัตตาคาร

จากนั้น

เดินทางสู่**เมืองทาคายาม่า** เป็นสถานที่ประวัติศาสตร์ในเขตเทือกเขาฮิดะ ซึ่งยังหลงเหลือบรรยากาศของญี่ปุ่นในสมัยเก่า มีบ้านเรือนและร้านค้าตั้งแต่ในอดีตซึ่งยังได้รับการอนุรักษ์ไว้เป็นอย่างดี เมื่อเดินทางเข้ามายังเมืองแห่งนี้ยังคงเห็นว่าการสวมชุดยูคาตะหรือนั่งรถลากชมเมืองเป็นกิจกรรมที่ยังคงอยู่มาอย่างยาวนาน



จากนั้นชม

สะพานนาคะบาชิ ตั้งอยู่ที่เมืองทาคายาม่าในเขตฮิดะของจังหวัดกิฟุ ซึ่งตัวสะพานนี้มีจุดเด่นจากการทาสีแดงที่ตัวสะพานทำให้มองเห็นได้ชัดเจน และเป็นสัญลักษณ์สำคัญของเมือง เนื่องจากช่วงเดือนเมษายน ดอกซากุระจะบานสะพรั่งบริเวณริมแม่น้ำ ทำให้เป็นจุดชมวิวที่สนใจของเมืองแห่งนี้ และนอกจากช่วงดอกซากุระแล้วยังเป็นจุดชมวิวที่น่าสนใจสำหรับช่วงฤดูใบไม้เปลี่ยนสีอีกด้วย



ใบอนุญาตเลขที่ 11/06089



02-0535353

087-1643493 (คุณมล)



www.toplineholiday.com



@toplineholiday



toplineholiday



ห้างหุ้นส่วน จำกัด ทอปไลน์ โฮลดิเคย์ TOPLINE HOLIDAY LTD.,PART

443/94 ต. ตลาด อ. กระทุ่มแบน จ. สมุทรสาคร 74110

Tel. 02-0535353 , Mobile : 089-129-4368, 087-1643493

ใบอนุญาต เลขที่ 11/06089

จากนั้นชม **ถนนเมืองเก่าซันมาจิ** เป็นแหล่งท่องเที่ยวยอดนิยมในตัวเมืองทาคายาม่า เป็นศูนย์กลางของเขตเมืองรอบปราสาท โดยชื่อ ซันมาจิ เป็นชื่อเรียกรวมของถนน 3 เส้น ซึ่งนับรวมแหล่งบ้านเรือนของเหล่าพ่อค้าวาณิชอย่างคะมิโจ และชิโมะโจ และได้รับการขนานนามว่าเป็นย่านเมืองเก่า หรือโอล์ด์ทาวน์ อีกด้วย เพราะย่านนี้ยังเต็มไปด้วยบ้านเรือนที่อายุเก่าแก่มากกว่า 100 ปี และตลอดทางเดินบ้านเรือนจะเรียงรายไปด้วยร้านค้า ร้านนม ร้านขายของที่ระลึกที่เป็นของชื่อดังของท้องถิ่นอย่างมากมาย ไม่ว่าจะเป็นสาเกญี่ปุ่น คาเฟ่ขนมหวาน ร้านอาหารขึ้นชื่อ “ซูชิเนื้อฮิดะ” ที่ไม่ว่าใครเดินมาถึงต่างต้องมาเข้าแถวลิ้มลองกันอย่างครึกครื้น



เดินทางสู่ **เมืองโทยาม่า** เป็นจังหวัดที่เลียบชายฝั่งทะเลญี่ปุ่นอยู่ในภูมิภาคชูบุ ครอบคลุมพื้นที่ทางทิศเหนือของภูเขาแอลป์ญี่ปุ่นหรือที่คนไทยเรียกกันว่ากำแพงหิมะ

เย็น **๗ บริการอาหารค่ำ ณ ภัตตาคาร**

ที่พัก **APA HOTEL KANAZAWA ระดับ 3 ดาว หรือเทียบเท่ามาตรฐานของประเทศญี่ปุ่น**



ใบอนุญาตเลขที่ 11/06089



@toplineholiday



toplineholiday



02-0535353

087-1643493 (คุณมล)



www.toplineholiday.com



ห้างหุ้นส่วน จำกัด ทอปไลน์ ฮอลิเดย์ TOPLINE HOLIDAY LTD.,PART

443/94 ต. ตลาด อ. กระทุ่มแบน จ. สมุทรสาคร 74110

Tel. 02-0535353 , Mobile : 089-129-4368, 087-1643493

ใบอนุญาต เลขที่ 11/06089



จากนั้น

นำท่านชม **ยอดเขาทาเทยาม่า** มีความสูง 3,015 เมตร ซึ่งสูงเป็นอันดับสองรองจากภูเขาไฟฟูจิ และยังเป็นหนึ่งในสามภูเขาศักดิ์สิทธิ์ตามความเชื่อคนญี่ปุ่นตั้งแต่สมัยโบราณ ให้ท่านได้เก็บภาพ ทิวทัศน์อันสวยงามน่าประทับใจจากยอดเขาทาเทยาม่า ซึ่งในวันที่ท้องฟ้าโปร่ง สามารถมองเห็นได้ไกลถึงภูเขาไฟฟูจิ และให้ทุกท่านได้เดินบนเส้นทางที่สองข้างทางเป็น **กำแพงหิมะสูงชัน (SNOW WALL)** สูงกว่าสิบเมตร



ใบอนุญาตเลขที่ 11/06089



@toplineholiday



toplineholiday



02-0535353

087-1643493 (คุณมล)



www.toplineholiday.com



ห้างหุ้นส่วน จำกัด ทอปไลน์ โฮลดิเคย์ TOPLINE HOLIDAY LTD.,PART

443/94 ต. ตลาด อ. กระทุ่มแบน จ. สมุทรสาคร 74110

Tel. 02-0535353 , Mobile : 089-129-4368, 087-1643493

ใบอนุญาต เลขที่ 11/06089



กลางวัน **๑๒ บริการอาหารกลางวัน ณ ภัตตาคาร**

เดินทางสู่ **เขื่อนคุโรเบะ** ที่ใช้เวลาสร้าง 7 ปี ซึ่งสร้างขึ้นเมื่อปี ค.ศ. 1963 มีความสูง 186 เมตร ถูกจัดอันดับให้เป็นหนึ่งในความสำเร็จทางด้านวิศวกรรมที่ยิ่งใหญ่ที่สุดของญี่ปุ่น



นำท่าน อีสระช้อปปิ้ง ณ **อโอบอน มอลล์** ห้างสรรพสินค้าชั้นนำของญี่ปุ่น ที่มีสินค้ามากมายหลายชนิดในราคาย่อมเยาให้ท่านเลือกซื้อได้อย่างเพลิดเพลินไม่ว่าจะเป็นอาหาร เครื่องดื่ม เสื้อผ้า เครื่องประดับ



ใบอนุญาตเลขที่ 11/06089



@toplineholiday



toplineholiday



02-0535353

087-1643493 (คุณมล)



www.toplineholiday.com



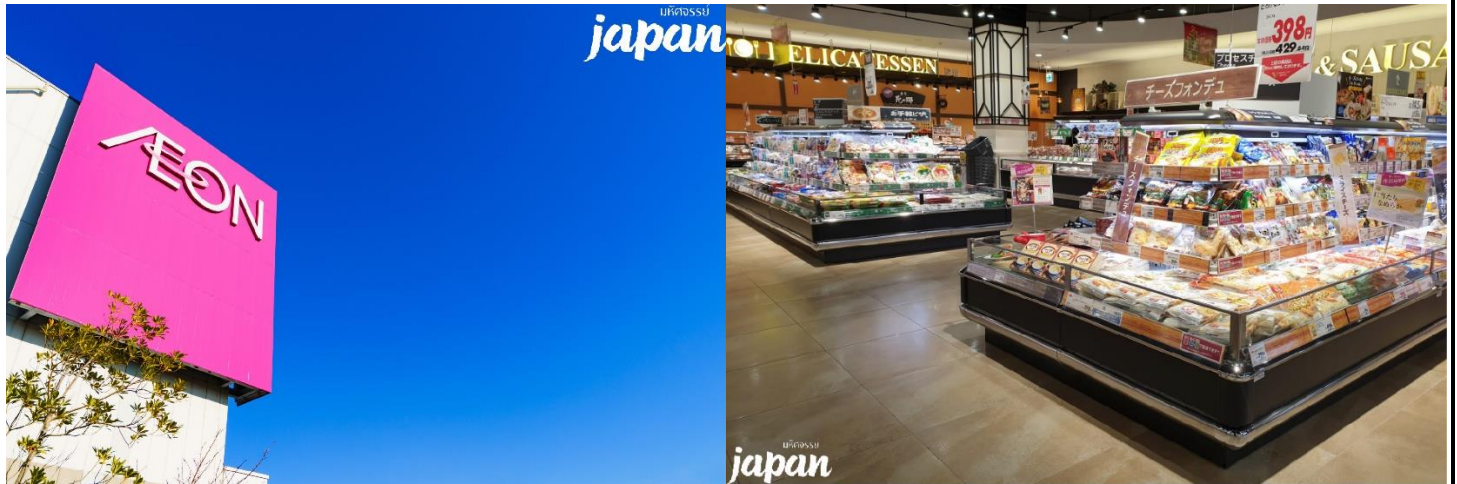
ห้างหุ้นส่วน จำกัด ทอปไลน์ โฮลดิเคย์ TOPLINE HOLIDAY LTD.,PART

443/94 ต. ตลาด อ. กระทุ่มแบน จ. สมุทรสาคร 74110

Tel. 02-0535353 , Mobile : 089-129-4368, 087-1643493

ใบอนุญาต เลขที่ 11/06089

เครื่องสำอางและยา ซึ่งห้างอออน มอลล์ นี้ เป็นห้างสรรพสินค้าที่อยู่ในวิถีชีวิตของคนญี่ปุ่น เพราะสามารถหาซื้อสินค้าได้ทุกชนิดในแห่งเดียวได้เลย และทุกๆช่วงเทศกาลทางห้างก็มีการจัดโปรโมชั่นประจำฤดูกาลอีกด้วย อีกทั้งยังสามารถนำสินค้าไปทำเรื่องยกเว้นภาษี โดยนำสินค้าที่ซื้อไปไปที่เคาน์เตอร์ TAX REFUND พร้อมกับแสดงใบเสร็จและพาสปอร์ตก็สามารถทำเรื่องยกเว้นภาษีได้เรียบร้อย



เย็น ๑๑ อีสรอาหารค่ำตามอัธยาศัย

ที่พัก HOTEL ROUTE INN MATSUMOTO ระดับ 3 ดาว หรือเทียบเท่ามาตรฐานของประเทศญี่ปุ่น

(โรงแรมที่ระบุในรายการทัวร์เป็นเพียงโรงแรมที่นำเสนอเบื้องต้นเท่านั้น ซึ่งอาจมีการเปลี่ยนแปลง แต่โรงแรมที่เข้าพักจะเป็นโรงแรมระดับเทียบเท่ากัน)

วันที่ทำ เทศกาลฟูจิ ชิบะซากุระ • พิธีสงฆ์ญี่ปุ่น • ซ้อปิ้งชินจูกุ ๑๑ (เช้า/กลางวัน/-)

เช้า ๑๑ บริการอาหารเช้า ณ ห้องอาหารของโรงแรม

นำท่านชม เทศกาลฟูจิ ชิบะซากุระ หรือที่รู้จักกันในชื่อ ฟิงค์มอส เป็นดอกไม้พันธุ์เล็กที่มีขนาดประมาณ 1.5 ซม. มีทั้งสีชมพู แดง ม่วง และขาว ชิบะซากุระ เป็นพันธุ์ที่มาจากอเมริกาเหนือเรียกว่า ทวีต มี



ใบอนุญาตเลขที่ 11/06089



@toplineholiday



toplineholiday



02-0535353

087-1643493 (คุณมล)



www.toplineholiday.com



ห้างหุ้นส่วน จำกัด ทอปไลน์ โฮลดิเคย์ TOPLINE HOLIDAY LTD.,PART

443/94 ต. ตลาด อ. กระทุ่มแบน จ. สมุทรสาคร 74110

Tel. 02-0535353 , Mobile : 089-129-4368, 087-1643493

ใบอนุญาต เลขที่ 11/06089

ลักษณะคล้ายกับดอกซากุระแต่บ้านและออกดอกบนพื้นดิน จึงเป็นที่มาของชื่อ SHIBA (พื้นดิน) + ZAKURA บริเวณจัดงานจะได้รูปทุ่งดอกพิงค์มอสมีภาพพื้นหลังเป็นภูเขาไฟฟูจิ ให้ความสวยงามเป็นอย่างมาก อิสระให้ท่านเดินเที่ยวชมตามอัธยาศัย



หมายเหตุ : กรณีที่หมดเทศกาลดอกพิงค์มอส หรือ เหตุการณ์ที่ไม่สามารถคาดการณ์ได้ ทำให้ไม่สามารถเข้าชมเทศกาลหรือดอกไม้ร่วงโรยก่อนกำหนดการ ขอสงวนสิทธิ์ในการเปลี่ยนแปลงโปรแกรม นำท่านชมหมู่บ้านน้ำใสโอชิโนะฮัคโค ตั้งอยู่ในจังหวัดยามานาชิ เป็นหมู่บ้านเล็กๆเก่าแก่ในบริเวณทะเลสาบทั้ง 5 รอบภูเขาไฟฟูจิ ภายในหมู่บ้านมีบ่อน้ำศักดิ์สิทธิ์ที่จำนวน 8 บ่อ ผุดขึ้นมาตามธรรมชาติโดยเกิดจากหิมะที่ละลายจากเนินภูเขาไฟฟูจิที่อยู่ใกล้ ๆ ซึ่งกรองจากภูเขาผ่านชั้นลาวาที่มีรูพรุนมานานกว่า 80 ปี ส่งผลทำให้น้ำนั้นใสกว่าน้ำปกติจนสามารถมองเห็นก้นบ่อได้

นำท่านสู่

พิธีชงชาญี่ปุ่น เป็นศูนย์การเรียนรู้วิธีการชงชาญี่ปุ่นแบบดั้งเดิม ซึ่งการดื่มชาเป็นธรรมเนียมดั้งเดิมของญี่ปุ่น และมีวิธีการชงที่แตกต่างกันออกไป โดยจะมีเซนเซมาสอนให้ความรู้วิธีการชง เริ่มต้นตั้งแต่การวอมอุปกรณ์ การชง จนไปถึงวิธีการดื่มที่ถูกต้อง และสถานที่แห่งนี้ยังเป็นร้านค้าปลอด



ใบอนุญาตเลขที่ 11/06089



@toplineholiday



toplineholiday



02-0535353



087-1643493 (คุณมล)



www.toplineholiday.com



ห้างหุ้นส่วน จำกัด ทอปไลน์ โฮลดิเคย์ TOPLINE HOLIDAY LTD.,PART

443/94 ต. ตลาด อ. กระทุ่มแบน จ. สมุทรสาคร 74110

Tel. 02-0535353 , Mobile : 089-129-4368, 087-1643493

ใบอนุญาต เลขที่ 11/06089

ภาษี เช่น วิตามินบำรุงสุขภาพ สรรพคุณหลากหลายชนิด และสินค้าชื่อดังของญี่ปุ่น โฟมล้างหน้า ถ่านหินภูเขาไฟ และ KAREN Special Set และอื่นๆอีกมากมาย ผลิตภัณฑ์เครื่องสำอาง คลีนเซอร์ ครีมบำรุงผิวหน้า โลชั่นนํ้านม และ ครีมกันแดด และมีสินค้าอื่นๆเช่น ลูกบอลซักผ้า นวัตกรรมของ ญี่ปุ่น แผ่นแปะแก้ปวด หรือแผ่นดูดกลิ่น สามารถเลือกซื้อเป็นของขวัญได้ตามอัธยาศัย

กลางวัน

๗๑ บริการอาหารกลางวัน ณ ภัตตาคาร

จากนั้น

อิสระ **ช้อปปิ้งย่านชินจูกุ** ซึ่งเต็มไปด้วยห้างสินค้าแฟชั่นและห้างสรรพสินค้าขนาดใหญ่อย่าง Isetan, Takashimaya และ Marui เรียงรายกันอยู่มากมาย บริเวณทางออกฝั่งตะวันออกของสถานีชินจูกุยังมีห้างร้านให้นักท่องเที่ยวหลากหลายกลุ่มวัยได้ช้อปปิ้งกันอย่างจุใจ ไม่ว่าจะเป็นดีสเคาท์สโตร์อย่าง Don Quijote ร้านขายเครื่องใช้ไฟฟ้าอย่าง Yamada Denki หรือจะเป็น Shinjuku Subnade ซึ่งมีร้านสินค้าหลากหลายแบรนด์ให้เลือกช้อปปิ้งกันอย่างเต็มอิ่ม



ใบอนุญาตเลขที่ 11/06089



@toplineholiday



toplineholiday



02-0535353



087-1643493 (คุณมล)



www.toplineholiday.com



ห้างหุ้นส่วน จำกัด ทอปไลน์ โฮลดิเคย์ TOPLINE HOLIDAY LTD.,PART

443/94 ต. ตลาด อ. กระทุ่มแบน จ. สมุทรสาคร 74110

Tel. 02-0535353 , Mobile : 089-129-4368, 087-1643493

ใบอนุญาต เลขที่ 11/06089



เย็น ๑๐ อิสระอาหารค่ำตามอัธยาศัย

ที่พัก INTERNATIONAL RESORT HOTEL YURAKUJO ระดับ 3 ดาว หรือเทียบเท่ามาตรฐานของ
ประเทศญี่ปุ่น

(โรงแรมที่ระบุในรายการทัวร์เป็นเพียงโรงแรมที่นำเสนอเบื้องต้นเท่านั้น ซึ่งอาจมีการเปลี่ยนแปลง
แต่โรงแรมที่เข้าพักจะเป็นโรงแรมระดับเทียบเท่ากัน)



ใบอนุญาตเลขที่ 11/06089



@toplineholiday

toplineholiday



02-0535353

087-1643493 (คุณมล)



www.toplineholiday.com



ห้างหุ้นส่วน จำกัด ทอปไลน์ โฮลดิเคย์ TOPLINE HOLIDAY LTD.,PART

443/94 ต. ตลาด อ. กระทุ่มแบน จ. สมุทรสาคร 74110

Tel. 02-0535353 , Mobile : 089-129-4368, 087-1643493

ใบอนุญาต เลขที่ 11/06089

วันที่หก

สนามบินนาริตะ ประเทศญี่ปุ่น • สนามบินสุวรรณภูมิ กรุงเทพฯ

๗ (เช้า/-/-)

เช้า

๗ บริการอาหารเช้า ณ ห้องอาหารของโรงแรม

หลังรับประทานอาหารเช้าเรียบร้อยแล้ว นำท่านเดินทางสู่สนามบินนาริตะ

12.10 น.

ออกเดินทางกลับกรุงเทพฯ โดยสายการบินไทยแอร์เอเชีย เอ็กซ์ (XJ) เที่ยวบินที่ XJ603

(ค่าทัวร์ไม่รวมบริการอาหารและเครื่องดื่มบนเครื่อง)

17.00 น.

เดินทางถึงสนามบินสุวรรณภูมิ กรุงเทพฯ โดยสวัสดิภาพพร้อมความประทับใจมิรู้ลืม

มาตรการรับมือช่วงโควิด



ตรวจวัดอุณหภูมิ
ก่อนเดินทาง



ฉีดพ่นเชื้อภายในยานพาหนะ
และภายในห้องพัก



สวมหน้ากากอนามัย
สวมหน้ากากอนามัยทุกครั้ง



จุดเจลแอลกอฮอล์ล้างมือ
บริการจุดเจลแอลกอฮอล์ล้างมือ

หัวหน้าทัวร์ได้รับวัคซีนป้องกันโควิด19 ครบแล้ว 2 เข็ม

* ปฏิบัติตามกฎระเบียบทางภาครัฐเพื่อป้องกันและความปลอดภัยของนักท่องเที่ยว

หมายเหตุ :

การให้บริการของรถบัสนำเที่ยวในประเทศญี่ปุ่น ตามกฎหมายของประเทศญี่ปุ่นนั้นสามารถให้บริการได้วันละไม่เกิน 10 ชั่วโมง ไม่สามารถเพิ่มเวลาได้ จึงขอสงวนสิทธิ์ในการปรับเปลี่ยน



ใบอนุญาตเลขที่ 11/06089



@toplineholiday



toplineholiday



02-0535353



087-1643493 (คุณมล)



www.toplineholiday.com



ห้างหุ้นส่วน จำกัด ทอปไลน์ โฮลดิเคย์ TOPLINE HOLIDAY LTD.,PART

443/94 ต. ตลาด อ. กระทุ่มแบน จ. สมุทรสาคร 74110

Tel. 02-0535353 , Mobile : 089-129-4368, 087-1643493

ใบอนุญาต เลขที่ 11/06089

ตารางการท่องเที่ยวในรายการเดินทาง โดยมีคุณเทศก์และคนขับจะเป็นผู้บริหารเวลาตามความเหมาะสม

อัตราค่าบริการรวม

- ตัวเครื่องบินไป -กลับพร้อมกรุ๊ป กรุงเทพฯ-คันไซ - นาริตะ -กรุงเทพฯ สายการบิน Thai Airasia X (XJ) เป็นตัวหมู่คณะไม่สามารถสะสมไมล์ได้
- ที่พักโรงแรมตามรายการ 4 คืน พักห้องละ 2-3 ท่าน (กรณีมาไม่ครบคู่และไม่ต้องการเพิ่มเงินพักห้องเดียว)
- ค่าระวางน้ำหนักกระเป๋าไม่เกิน 20 กก.ต่อ 1 ใบ (โหลดได้ท่านละ 1 ใบ) กระเป๋าถือขึ้นเครื่อง Hand Carry 7 กก.ต่อ 1 ใบ
- ค่าอาหารทุกมื้อตามรายการระบุ (สงวนสิทธิ์ในการสลับมือหรือเปลี่ยนแปลงเมนูอาหารตามสถานการณ์)
- น้ำดื่มบริการบนรถวันละ 1 ขวด/ท่าน
- ค่าเข้าชมสถานที่ตามรายการระบุ
- ค่ารถโค้ชรับ-ส่งสถานที่ท่องเที่ยวตามรายการระบุ
- ภาษีน้ำมันและภาษีตัวทุกชนิด (สงวนสิทธิ์เก็บเพิ่มหากสายการบินปรับขึ้นก่อนวันเดินทาง)
- ประกันอุบัติเหตุวงเงิน 1,000,000 บาท (เป็นไปเงื่อนไขตามกรมธรรม์)

เงื่อนไขประกันการเดินทาง ค่าประกันอุบัติเหตุและค่ารักษาพยาบาล คุ่มครองเฉพาะกรณีที่ได้รับอุบัติเหตุระหว่างการเดินทาง ไม่คุ้มครองถึงการสูญเสียชีวิตส่วนตัวและไม่คุ้มครองโรคประจำตัวของผู้เดินทาง

อัตราค่าบริการไม่รวม

- × ค่าทำหนังสือเดินทางไทย และค่าธรรมเนียมสำหรับผู้ถือพาสปอร์ตต่างชาติ
- × ค่าน้ำหนักกระเป๋าเดินทางในกรณีที่เกินกว่าสายการบินกำหนด 20 กิโลกรัมต่อท่าน
- × ภาษีมูลค่าเพิ่ม 7% และภาษีหัก ณ ที่จ่าย 3%



ใบอนุญาตเลขที่ 11/06089



@toplineholiday



toplineholiday



02-0535353

087-1643493 (คุณมล)



www.toplineholiday.com



ห้างหุ้นส่วน จำกัด ทอปไลน์ โฮลดิเคย์ TOPLINE HOLIDAY LTD.,PART

443/94 ต. ตลาด อ. กระทุ่มแบน จ. สมุทรสาคร 74110

Tel. 02-0535353 , Mobile : 089-129-4368, 087-1643493

ใบอนุญาต เลขที่ 11/06089

- × ค่าธรรมเนียมวีซ่าเข้าประเทศญี่ปุ่น กรณีประกาศให้กลับมาขึ้นร่องขอวีซ่าอีกครั้ง (เนื่องจากประเทศญี่ปุ่นได้รับประกาศยกเว้นการยื่นวีซ่าเข้าประเทศให้กับคนไทยสำหรับผู้ประสงค์พำนักระยะสั้นในประเทศญี่ปุ่นไม่เกิน 15 วัน)
- × ค่าใช้จ่ายส่วนตัว อาทิ อาหารและเครื่องดื่มที่สั่งเพิ่มพิเศษ, โทรศัพท์-โทรสาร, อินเทอร์เน็ต, มินิบาร์, ซักรีดที่ไม่ได้ระบุไว้ในรายการ
- × ค่าใช้จ่ายอันเกิดจากความล่าช้าของสายการบิน, อุบัติภัยทางธรรมชาติ, การประท้วง, การจลาจล, การนัดหยุดงาน, การถูกปฏิเสธไม่ให้ออกและเข้าเมืองจากเจ้าหน้าที่ตรวจคนเข้าเมืองและเจ้าหน้าที่กรมแรงงานทั้งที่เมืองไทยและต่างประเทศซึ่งอยู่นอกเหนือความควบคุมของบริษัทฯ
- × หากหน่วยงานรัฐบาลไทย และ/หรือ ญี่ปุ่นมีการปรับเปลี่ยนข้อกำหนดเกี่ยวกับการกักตัวเพิ่มเติม และ/หรือ ขอเรียกตรวจโรคเพิ่มเติม ทางผู้เดินทางจะต้องเป็นผู้รับผิดชอบค่าใช้จ่ายส่วนเกิน
- × ค่าประกันสุขภาพ COVID-19
- × ค่าตรวจ ATK หรือ RT-PCR ที่ไม่มีระบุในรายการทัวร์ หากประเทศต้นทางหรือปลายทางมีกำหนดให้ตรวจ
- × ค่าตรวจ RT-PCR ก่อนเดินทาง 72 ชั่วโมง หรือ ATK 24 ชั่วโมง ก่อนเดินทางออกจากประเทศไทย

ค่าทิปไกด์, พนักงานขับรถ รวมทั้งทริป 2,000 บาท/ท่าน

เงื่อนไขการสำรองที่นั่งและการยกเลิกทัวร์

การจองทัวร์ :

- กรุณาจองทัวร์ล่วงหน้า ก่อนการเดินทางอย่างน้อย 30 วัน พร้อมชำระมัดจำ 15,000 บาท ส่วนที่เหลือชำระทันทีก่อนการเดินทางไม่น้อยกว่า 21 วัน มิฉะนั้นถือว่าท่านยกเลิกการเดินทางโดยอัตโนมัติ
- กรณีทำการจองน้อยกว่า 15 วันก่อนการเดินทาง ทางบริษัทขอสงวนสิทธิ์ในการเรียกเก็บค่าทัวร์เต็มจำนวน 100 %



ใบอนุญาตเลขที่ 11/06089

02-0535353

087-1643493 (คุณมล)



www.toplineholiday.com



@toplineholiday



toplineholiday



ห้างหุ้นส่วน จำกัด ทอปไลน์ โฮลดิเคย์ TOPLINE HOLIDAY LTD.,PART

443/94 ต. ตลาด อ. กระทุ่มแบน จ. สมุทรสาคร 74110

Tel. 02-0535353 , Mobile : 089-129-4368, 087-1643493

ใบอนุญาต เลขที่ 11/06089

กรณียกเลิก : (จอยกร๊อป)

- ยกเลิกก่อนการเดินทาง 30 วันขึ้นไป บริษัทฯ จะคืนเงินค่ามัดจำให้ทั้งหมด โดยหักค่าใช้จ่ายที่เกิดขึ้นจริง ยกเว้นในกรณีวันหยุดเทศกาล, วันหยุดนักขัตฤกษ์ ยกเลิกก่อนการเดินทาง 45 วัน จะคืนเงินค่ามัดจำให้ทั้งหมด โดยหักค่าใช้จ่ายที่เกิดขึ้นจริง
- ยกเลิกการเดินทาง 15-29 วัน ก่อนการเดินทาง หักค่าทัวร์ 50% จากราคาขาย และหักค่าใช้จ่ายที่เกิดขึ้นจริงทั้งหมดไม่ว่ากรณีใด ๆ ทั้งสิ้น
- ยกเลิกการเดินทาง 0-14 วัน ก่อนการเดินทาง บริษัทฯ ขอสงวนสิทธิ์เก็บเงินค่าทัวร์ทั้งหมดไม่ว่ากรณีใด ๆ ทั้งสิ้น

กรณียกเลิก : (ตัดกร๊อป)

- ยกเลิกหรือเลื่อนการเดินทางต้องทำก่อนการเดินทาง 60 วัน บริษัทฯจะคืนเงินค่ามัดจำให้ทั้งหมด ยกเว้นในกรณีวันหยุดเทศกาล, วันหยุดนักขัตฤกษ์ ทางบริษัทฯขอสงวนสิทธิ์ยึดเงินมัดจำโดยไม่มีเงื่อนไขใดๆทั้งสิ้น
- ยกเลิกการเดินทางภายใน 60 วัน ทางบริษัทฯขอสงวนสิทธิ์ยึดเงินมัดจำโดยไม่มีเงื่อนไขใดๆทั้งสิ้น
- ยกเลิกการเดินทางหลังชำระเต็มจำนวนทางบริษัทฯขอสงวนสิทธิ์เก็บเงินค่าทัวร์ทั้งหมดโดยไม่มีเงื่อนไขใดๆทั้งสิ้น

กรณีเจ็บป่วย :

- กรณีเจ็บป่วย จนไม่สามารถเดินทางได้ ซึ่งจะต้องมีใบรับรองแพทย์จากโรงพยาบาลรับรอง บริษัทฯจะทำการเลื่อนการเดินทางของท่านไปยังคณะต่อไป แต่ทั้งนี้ท่านจะต้องเสียค่าใช้จ่ายที่ไม่สามารถยกเลิกหรือเลื่อนการเดินทางได้ตามความเป็นจริง
- ในกรณีเจ็บป่วยกะทันหันก่อนล่วงหน้าเพียง 7 วันทำการ ทางบริษัทฯ ขอสงวนสิทธิ์ในการคืนเงินทุกกรณี

**กรณีจองทัวร์วันหยุดเทศกาล, วันหยุดนักขัตฤกษ์, วันหยุดยาวต่อเนื่อง และได้มีการแจ้งยกเลิกทัวร์
ทางบริษัทฯขอสงวนสิทธิ์เก็บค่าทัวร์ทั้งหมด โดยไม่มีเงื่อนไขใด ๆ ทั้งสิ้น**



ใบอนุญาตเลขที่ 11/06089

02-0535353

087-1643493 (คุณมล)



www.toplineholiday.com



@toplineholiday



toplineholiday



ห้างหุ้นส่วน จำกัด ทอปไลน์ โฮลดิเคย์ TOPLINE HOLIDAY LTD.,PART

443/94 ต. ตลาด อ. กระทุ่มแบน จ. สมุทรสาคร 74110

Tel. 02-0535353 , Mobile : 089-129-4368, 087-1643493

ใบอนุญาต เลขที่ 11/06089

โรงแรมที่พัก

- สำหรับห้องพักแบบ 3 เตียง (Triple) มีบริการเฉพาะบางโรงแรมเท่านั้น กรณีเดินทางเป็นผู้ใหญ่ 3 ท่าน อาจจะต้องเป็น 1 เตียงใหญ่ กับ 1 เตียงพับเสริม หรืออาจมีความจำเป็นต้องแยกห้องพัก บริษัทฯ ขอแนะนำให้ท่านเปิดห้องพักเป็นแบบ 2 ห้อง (1 Twin+1 Single) จะสะดวกกับท่านมากกว่า
- สำหรับห้องพักแบบ 1 เตียงใหญ่ (Double) มีบริการเฉพาะบางโรงแรมเท่านั้น และขนาดห้องเท่ากับห้องพักเดี่ยว (Single) ซึ่งมีขนาดเล็ก ขอแนะนำให้ท่านเลือกจองห้องพักเป็น 2 เตียง (Twin) เพื่อความสะดวกแก่ท่าน
- การวางแผนห้องพักของแต่ละโรงแรมจะมีความแตกต่างกัน อาจทำให้ห้องพักแบบเดี่ยว Single ห้องคู่ Twin/Double อาจจะไม่ติดกันหรืออยู่คนละชั้น
- มาตรฐานของโรงแรมในประเทศญี่ปุ่นนั้น อาจจะไม่มีความแตกต่างกันกับมาตรฐานระดับสากล และในโปรแกรมที่ระบุชื่อและระดับมาตรฐานของโรงแรมนั้นจะเป็นการรับรองมาตรฐานระดับดาวของหน่วยงานการท่องเที่ยวของประเทศญี่ปุ่นเท่านั้น ไม่สามารถเปรียบเทียบกับระดับสากลได้



เงื่อนไขอื่น ๆ

- ทัวร์นี้สำหรับผู้มีวัตถุประสงค์เพื่อการท่องเที่ยวเท่านั้น
- ทัวร์นี้เป็นทัวร์แบบเหมากรุ๊ป หากท่านไม่ได้ร่วมเดินทางหรือใช้บริการตามที่รายการทัวร์ระบุไว้ในรายการ ไม่ว่าจะบางส่วนหรือทั้งหมด หรือถูกปฏิเสธการเข้า - ออกเมืองด้วยเหตุผลใดๆ ทางบริษัทจะไม่คืนเงินค่าบริการไม่ว่าบางส่วนหรือทั้งหมดตามรายการให้แก่ท่าน
- ทางบริษัทขอสงวนสิทธิ์ไม่รับผิดชอบค่าเสียหายจากความผิดพลาดในการสะกดชื่อ นามสกุล คำนำหน้าชื่อ เลขที่หนังสือเดินทางและอื่นๆเพื่อใช้ในการจองตั๋วเครื่องบิน ในกรณีที่นักท่องเที่ยวหรือเอเจนซี่มิได้ส่งหน้าหนังสือเดินทางให้กับทางบริษัทพร้อมการชำระเงินมัดจำ
- อัตราค่าบริการนี้คำนวณจากอัตราแลกเปลี่ยนเงินตราต่างประเทศ ณ วันที่ทางบริษัทเสนอราคา ดังนั้นทางบริษัทขอสงวนสิทธิ์ในการปรับค่าบริการเพิ่มขึ้น ในกรณีที่มีการเปลี่ยนแปลงอัตราแลกเปลี่ยนเงินตราต่างประเทศ ค่าตั๋วเครื่องบิน ค่าภาษีเชื้อเพลิง ค่าประกันสายการบิน การเปลี่ยนแปลงเที่ยวบิน ฯลฯ



ใบอนุญาตเลขที่ 11/06089



@toplineholiday



toplineholiday



02-0535353

087-1643493 (คุณมล)



www.toplineholiday.com



ห้างหุ้นส่วน จำกัด ทอปไลน์ โฮลดิเคย์ TOPLINE HOLIDAY LTD.,PART

443/94 ต. ตลาด อ. กระทุ่มแบน จ. สมุทรสาคร 74110

Tel. 02-0535353 , Mobile : 089-129-4368, 087-1643493

ใบอนุญาต เลขที่ 11/06089

- มีคฤหัสถ์ พนักงาน หรือตัวแทนของทางบริษัทฯ ไม่มีอำนาจในการให้คำสัญญาใดๆแทนบริษัท เว้นแต่มีเอกสารลงนามโดยผู้มีอำนาจของบริษัทกำกับเท่านั้น
- บริษัทฯ ขอสงวนสิทธิ์ในการเก็บค่าใช้จ่ายทั้งหมด กรณีท่านยกเลิกการเดินทางและมีผลทำให้คณะเดินทางไม่ครบตามจำนวนที่บริษัทฯ กำหนดไว้ (30 ท่านขึ้นไป) เนื่องจากเกิดความเสียหายต่อทางบริษัทฯ และผู้เดินทางอื่นที่เดินทางในคณะเดียวกัน บริษัทฯต้องนำไปชำระค่าเสียหายต่าง ๆ ที่เกิดจากการยกเลิกของท่าน
- **คณะผู้เดินทางจำนวน 30 ท่านขึ้นไป จึงออกเดินทาง** ในกรณีที่มิผู้เดินทางไม่ถึง 30 ท่าน ขอสงวนสิทธิ์เลื่อนวันเดินทาง , ยกเลิกการเดินทาง หรือมีการเปลี่ยนแปลงราคา โดยทางบริษัทฯจะแจ้งให้ท่านทราบล่วงหน้า 10 วันก่อนการเดินทาง
- **กรณีที่ท่านต้องออกตัวภายใน เช่น (ตัวเครื่องบิน, ตัวรถทัวร์, ตัวรถไฟ) กรุณาสอบถามที่เจ้าหน้าที่ทุกครั้งก่อนทำการออกตัว** เนื่องจากสายการบินอาจมีการปรับเปลี่ยนไฟล์ทบิน หรือเวลาบิน โดยไม่ได้แจ้งให้ทราบล่วงหน้า ทางบริษัทฯ จะไม่รับผิดชอบใด ๆ ในกรณี ถ้าท่านออกตัวภายในโดยไม่แจ้งให้ทราบและหากไฟล์ทบินมีการปรับเปลี่ยนเวลาบินเพราะถือว่าท่านยอมรับในเงื่อนไขดังกล่าว
- กรณีผู้เดินทางที่ต้องการความช่วยเหลือเป็นพิเศษ เช่น การขอใช้วีลแชร์ที่สนามบิน กรุณาแจ้งบริษัทฯ อย่างน้อย 7 วันก่อนการเดินทาง หรือเริ่มตั้งแต่ท่านจองทัวร์ มิฉะนั้นทางบริษัทฯไม่สามารถจัดการได้ล่วงหน้า ทางบริษัทฯขอสงวนสิทธิ์ในการเรียกเก็บค่าใช้จ่ายตามจริงที่เกิดขึ้นกับผู้เดินทาง (ถ้ามี)
- กรณีใช้หนังสือเดินทางราชการ (เล่มน้ำเงิน) เดินทางเพื่อการท่องเที่ยวกับคณะทัวร์ หากท่านถูกปฏิเสธในการเข้า - ออกประเทศใด ๆ ก็ตาม ทางบริษัทฯ ขอสงวนสิทธิ์ไม่คืนค่าทัวร์และรับผิดชอบใด ๆ ทั้งสิ้น
- กรณีท่านเป็นอิสลาม ไม่สามารถทานอาหารบางประเภทได้ โปรดระบุให้ชัดเจนก่อนทำการจอง กรณีแจ้งล่วงหน้าก่อนเดินทางกะทันหัน อาจมีค่าใช้จ่ายเพิ่มเติม
- เมื่อท่านได้ชำระเงินมัดจำหรือทั้งหมด ทางบริษัทฯจะถือว่าท่านรับทราบและยอมรับในเงื่อนไขต่างๆของ บริษัทฯที่ได้ระบุไว้ในรายการทัวร์ทั้งหมด



ใบอนุญาตเลขที่ 11/06089



@toplineholiday



toplineholiday



02-0535353

087-1643493 (คุณมล)



www.toplineholiday.com



ห้างหุ้นส่วน จำกัด ทอปไลน์ โฮลดิเคย์ TOPLINE HOLIDAY LTD.,PART

443/94 ต. ตลาด อ. กระทุ่มแบน จ. สมุทรสาคร 74110

Tel. 02-0535353 , Mobile : 089-129-4368, 087-1643493

ใบอนุญาต เลขที่ 11/06089

รายละเอียดเพิ่มเติม

- บริษัทฯมีสิทธิในการเปลี่ยนแปลงโปรแกรมทัวร์ในกรณีที่เกิดเหตุสุดวิสัยจนไม่อาจแก้ไขได้
- เที่ยวบิน , ราคาและรายการท่องเที่ยว สามารถเปลี่ยนแปลงได้ตามความเหมาะสมโดยคำนึงถึงผลประโยชน์ของผู้เดินทางเป็นสำคัญ
- หนังสือเดินทางต้องมีอายุการใช้งานเหลือไม่น้อยกว่า 6 เดือน และบริษัทฯรับเฉพาะผู้มีจุดประสงค์เดินทางเพื่อท่องเที่ยวเท่านั้น (หนังสือเดินทางต้องมีอายุเหลือใช้งานไม่น้อยกว่า 6 เดือน บริษัทฯไม่รับผิดชอบหากอายุเหลือไม่ถึงและไม่สามารถเดินทางได้)
- ทางบริษัทฯจะไม่รับผิดชอบใดๆทั้งสิ้น หากเกิดความล่าช้าของสายการบิน,สายการบินยกเลิกบิน , การประท้วง,การนัดหยุดงาน,การก่อกบฏ หรือกรณีท่านถูกปฏิเสธการเข้าหรือออกเมืองจากเจ้าหน้าที่ตรวจคนเข้าเมือง หรือ เจ้าหน้าที่กรมแรงงานทั้งจากไทยและต่างประเทศซึ่งอยู่นอกเหนือความรับผิดชอบของบริษัทฯหรือเหตุภัยพิบัติทางธรรมชาติ(ซึ่งลูกค้าจะต้องยอมรับในเงื่อนไขในกรณีที่เกิดเหตุสุดวิสัย ซึ่งอาจจะปรับเปลี่ยนโปรแกรมตามความเหมาะสม)
- ทางบริษัทฯจะไม่รับผิดชอบใดๆทั้งสิ้น หากผู้เดินทางประสบเหตุสภาวะฉุกเฉินจากโรคประจำตัว ซึ่งไม่ได้เกิดจากอุบัติเหตุในรายการท่องเที่ยว(ซึ่งลูกค้าจะต้องยอมรับในเงื่อนไขในกรณีที่เกิดเหตุสุดวิสัยซึ่งอยู่นอกเหนือความรับผิดชอบของบริษัทฯ)
- ทางบริษัทฯจะไม่รับผิดชอบใดๆทั้งสิ้น หากท่านใช้บริการของทางบริษัทฯไม่ครบ อาทิ ไม่เที่ยวบางรายการ,ไม่ทานอาหารบางมื้อ,เพราะค่าใช้จ่ายทุกอย่างทางบริษัทฯได้ชำระค่าใช้จ่ายให้ตัวแทนต่างประเทศแบบเหมาจ่ายขาด ก่อนเดินทางเรียบร้อยแล้วเป็นการชำระเหมาขาด
- ทางบริษัทฯจะไม่รับผิดชอบใดๆทั้งสิ้น หากเกิดสิ่งของสูญหายจากการโจรกรรมและหรือเกิดอุบัติเหตุที่เกิดจากความประมาทของนักท่องเที่ยวเองหรือในกรณีที่กระเป๋าเกิดสูญหายหรือขารุดจากสายการบิน
- กรณีที่การตรวจคนเข้าเมืองทั้งที่กรุงเทพฯและในต่างประเทศปฏิเสธมิให้เดินทางออกหรือเข้าประเทศที่ระบุไว้ในรายการเดินทาง บริษัทฯขอสงวนสิทธิ์ที่จะไม่คืนค่าบริการไม่ว่ากรณีใดๆทั้งสิ้น
- ตัวเครื่องบินเป็นตัวราคาพิเศษ กรณีที่ท่านไม่เดินทางพร้อมคณะไม่สามารถนำมาเลื่อนวันหรือคืนเงินและไม่สามารถเปลี่ยนชื่อได้หากมีการปรับราคาบัตรโดยสารสูงขึ้น ตามอัตราค่าน้ำมันหรือค่าเงินแลกเปลี่ยนทางบริษัท ขอสงวนสิทธิ์ปรับราคาตัวดังกล่าว



ใบอนุญาตเลขที่ 11/06089



@toplineholiday



toplineholiday



02-0535353

087-1643493 (คุณมล)



www.toplineholiday.com



ห้างหุ้นส่วน จำกัด ทอปไลน์ โฮลดิเคย์ TOPLINE HOLIDAY LTD.,PART

443/94 ต. ตลาด อ. กระทุ่มแบน จ. สมุทรสาคร 74110

Tel. 02-0535353 , Mobile : 089-129-4368, 087-1643493

ใบอนุญาต เลขที่ 11/06089

- เมื่อท่านตกลงชำระเงินไม่ว่าทั้งหมดหรือบางส่วนผ่านตัวแทนของบริษัทฯหรือชำระโดยตรงกับทางบริษัทฯ ทางบริษัทฯจะถือว่าท่านได้ยอมรับในเงื่อนไขข้อตกลงต่างๆที่ได้ระบุไว้ข้างต้นนี้แล้วทั้งหมด
- กรู๊ปที่เดินทางช่วงวันหยุดหรือเทศกาลที่ต้องการันตีมัดจำกับสายการบินหรือผ่านตัวแทนในประเทศหรือต่างประเทศ รวมถึงเที่ยวบินพิเศษ เช่น Charter Flight , Extra Flightจะไม่มี การคืนเงินมัดจำหรือค่าทัวร์ทั้งหมด
- ในกรณีของ PASSPORT นั้น จะต้องไม่มีการชำรุด เปียกน้ำ การขีดเขียนรูปต่างๆหรือแม้กระทั่งตราปั้มลายการ์ตูน ที่ไม่ใช่การประทับตราอย่างเป็นทางการของตม. กรุณาตรวจสอบ PASSPORT ของท่านก่อนการเดินทางทุกครั้ง หาก ตม.ปฏิเสธการเข้า-ออกเมืองของท่าน ทางบริษัทฯจะไม่รับผิดชอบใดๆทั้งสิ้น
- กรณีมี “คดีความ” ที่ไม่อนุญาตให้ท่านเดินทางออกนอกประเทศได้ โปรดทำการตรวจสอบก่อนการจองทัวร์ว่าท่านสามารถเดินทางออกนอกประเทศได้หรือไม่ ถ้าไม่สามารถเดินทางได้ ซึ่งเป็นสิ่งที่อยู่เหนือการควบคุมของบริษัทฯ ทางบริษัทฯจะไม่รับผิดชอบใดๆทั้งสิ้น
- กรณี “หญิงตั้งครรภ์” ท่านจะต้องมีใบรับรองแพทย์ ระบุชัดเจนว่าสามารถเดินทางออกนอกประเทศได้ รวมถึงรายละเอียดอายุครรภ์ที่ชัดเจน สิ่งนี้อยู่เหนือการควบคุมของบริษัทฯ ทางบริษัทฯจะไม่รับผิดชอบใดๆทั้งสิ้น

**** ก่อนตัดสินใจจองทัวร์ควรอ่านเงื่อนไขการเดินทางและรายการทัวร์อย่างละเอียดทุกหน้าอย่างถ่องแท้ แล้วจึงมัดจำเพื่อประโยชน์ของท่านเอง ทางบริษัทฯจะถือว่า ท่านรับทราบและยอมรับในเงื่อนไขต่างๆของบริษัทฯที่ได้ระบุในรายการทัวร์ทั้งหมด****



ใบอนุญาตเลขที่ 11/06089

☎ 02-0535353

☎ 087-1643493 (คุณมล)



www.toplineholiday.com



@toplineholiday



toplineholiday