



ห้างหุ้นส่วน จำกัด ทอปไลน์ โฮลดิเย่ TOPLINE HOLIDAY LTD., PART

443/94 ต. ตลาด อ. กระทุ่มแบน จ. สมุทรสาคร 74110

Tel. 02-0535353 , Mobile : 089-129-4368, 087-1643493

ใบอนุญาต เลขที่ 11/06089

JXJ121

Colourful
HOKKAIDO
6วัน 4คืน
ไทยะ อาซาฮิกาวะ ฟุราโน่ บีเอะ โอตารุ ซัปโปโร





อิสระท่องเที่ยว 1 วันเต็ม!!

เดินทาง
6 - 11 / 13 - 18 / 20 - 25
กรกฎาคม 67

 สายการบิน AirAsia X (XJ)
น้ำหนักกระเป๋า 20 KG

เริ่มต้นเพียง

38,888

พักเมืองไทยะ 1 คืน อาซาฮิกาวะ 1 คืน ซัปโปโร 2 คืน

ชมความงามทุ่งลาเวนเดอร์ โทมิตะฟาร์ม สวนซึกิโซโนะโอกะ
ฟาร์มหมีสน้ำตาล บ่อน้ำสีฟ้า น้ำตกชิราอิเกะ ถนนสายแพชเวิร์ค
ทะเลสาบไทยะ หุบเขานรกจิโกคุดานิ คลองโอตารุ โรงงานช็อกโกแลต



ใบอนุญาตเลขที่ 11/06089



@toplineholiday



toplineholiday



02-0535353

087-1643493 (คุณมล)



www.toplineholiday.com



ห้างหุ้นส่วน จำกัด ทอปไลน์ ฮอลิเดย์ TOPLINE HOLIDAY LTD., PART

443/94 ต. ตลาด อ. กระทุ่มแบน จ. สมุทรสาคร 74110

Tel. 02-0535353 , Mobile : 089-129-4368, 087-1643493

ใบอนุญาต เลขที่ 11/06089

JXJ121 Colourful HOKKAIDO

ไทยะ อาซาฮิคาวะ ฟุราโนะ บีเอะ โอตารุ ซัปโปโร 6วัน4คืน

ตะลุยทุ่ง Lavender Tomita Farm สวนซึกิไซโนะโอกะ

ชมความงาม Aoiike Blue Pond เส้นทางสาย Patchwork

เข็คอิน จุดชมวิว Silo Observatory ฟาร์มมีสีน้ำตาล หุบเขานรกจิกุคุดานิ คลองสายวัฒนธรรมโอตารุ

โรงงานช็อกโกแลต Ishiya ร้านเครื่องแก้วโอตารุ พิพิธภัณฑ์กล่องดนตรี

อิสระท่องเที่ยว 1 วันเต็ม! พิเศษพัก!! ไทยะออนเซ็น 1 คืน อาวาคาวะ 1 คืน พักเมืองซัปโปโร 2 คืน เมมูพิเศษ!! Yakiniku Buffet

เดินทางโดยสายการบิน AIR ASIA X (XJ) น้ำหนักสัมภาระโหลดใต้ท้องเครื่อง 20 kg. / CARRY ON 7 kg.

วันที่	โปรแกรมท่องเที่ยว	เช้า	เที่ยง	เย็น	โรงแรม
1	ทำอากาศยานนานาชาติสุวรรณภูมิ				
2	ทำอากาศยานนานาชาติสุวรรณภูมิ – ทำอากาศยานนิวซี โตะเซะ XJ620 BKK-CTS 02.50-10.40 – เมืองโนโบ ริเบทสึ – หุบเขานรกจิกุคุดานิ – จุดชมวิว Silo Observatory – พักออนเซ็น		🍴	🍴	Toya Hanabi ONSEN หรือระดับใกล้เคียงกัน
3	สวนหมี่ภูเขาไฟโซะวะชินซัน – เมืองโอตารุ – คลองโอตารุ – เครื่องแก้วโอตารุ – พิพิธภัณฑ์กล่องดนตรี – โรงงาน ช็อกโกแลตชิโรอิโคอิโตะ – เมืองอาซาฮิคาวะ	🍴	🍴		Asahikawa Toyo Hotel หรือระดับใกล้เคียงกัน
4	เมืองบีเอะ – เส้นทางสาย Patchwork + Seven Stars + Tree Ken & Mary Tree – สวนซึกิไซโนะโอกะ – Aoiike Blue Pond – ฟาร์มโทมิตะ – ซัปโปโร – Duty Free	🍴	🍴	🍴	Mystays Susukino หรือระดับใกล้เคียงกัน
5	อิสระท่องเที่ยวตามอัธยาศัย หนึ่งวันเต็ม!	🍴			Mystays Susukino หรือ ระดับใกล้เคียงกัน
6	ทำอากาศยานนิวซีโตะเซะ – ทำอากาศยานนานาชาติสุวรรณ ภูมิ XJ621 CTS-BKK 11.55-17.50	🍴			

วันเดินทาง	ราคาผู้ใหญ่ (บาท)	ราคาเด็ก 2-12 ปี (บาท)	พักเดี่ยว/เดินทาง ท่านเดียว เพิ่ม (บาท)	ที่นั่ง	หมายเหตุ
06-11 กรกฎาคม 2567	38,888	ไม่มีราคาเด็ก		34	
13-18 กรกฎาคม 2567	39,888	(Infant ไม่เกิน 2ปี	9,500	34	
20-25 กรกฎาคม 2567	39,888	6,000 บาท)		34	



ใบอนุญาตเลขที่ 11/06089



@toplineholiday



toplineholiday



02-0535353

087-1643493 (คุณมด)



www.toplineholiday.com



ห้างหุ้นส่วน จำกัด ทอปไลน์ ฮอลิเดย์ TOPLINE HOLIDAY LTD., PART

443/94 ต. ตลาด อ. กระทุ่มแบน จ. สมุทรสาคร 74110

Tel. 02-0535353 , Mobile : 089-129-4368, 087-1643493

ใบอนุญาต เลขที่ 11/06089

■ FLIGHT:

DEPARTURE: XJ620 BKK-CTS 02.05-10.40

RETURN: XJ621 CTS-BKK 11.55-17.50



วันที่หนึ่ง ทำอากาศยานนานาชาติสุวรรณภูมิ

22.30 น. พร้อมกันที่ ณ ทำอากาศยานนานาชาติสุวรรณภูมิ อาคารผู้โดยสารระหว่างประเทศขาออก ชั้น 4 เคาน์เตอร์สายการบิน AIR ASIA X (XJ) มีเจ้าหน้าที่ของบริษัทฯ คอยอำนวยความสะดวกด้านเอกสารและติดแท็กกระเป๋า

วันที่สอง ทำอากาศยานนานาชาติสุวรรณภูมิ – ทำอากาศยานนิวยอร์ก – เมืองโนโบริเบตสึ – หุบเขานรกจิกุกุดานิ – จุดชมวิว Silo Observatory – พักออนเซ็น **🍴 อาหาร เกี้ยว, เย็น**

02.05 น. เดินทางสู่ ประเทศญี่ปุ่น โดยสายการบิน AIR ASIA X (XJ) เที่ยวบินที่ XJ620 (ค่าทัวร์ไม่รวมค่าอาหารบนเครื่องบิน เครื่องมีจำหน่าย)

10.40 น. เดินทางถึง ทำอากาศยานนิวยอร์ก ออกโทโด ประเทศญี่ปุ่น (เวลาท้องถิ่นเร็วกว่าประเทศไทย 2 ชั่วโมง กรุณาปรับนาฬิกาของท่านเป็นเวลาท้องถิ่น เพื่อความสะดวกในการนัดหมาย) นำท่านผ่านพิธีตรวจคนเข้าเมืองและศุลกากร สำคัญ!! ประเทศญี่ปุ่นไม่อนุญาตให้นำอาหารสด จำพวก เนื้อสัตว์ พืช ผัก ผลไม้ เข้าประเทศ หากฝ่าฝืนจะมีโทษจับปรับ

เกี้ยว 🍴 รับประทานอาหารเกี้ยว (เนื้อกึ่ง)

จากนั้นเดินทางสู่ เมืองโนโบริเบตสึ (Noboribetsu) เมืองตากอากาศที่มีชื่อเสียงแห่งหนึ่งของเกาะฮอกไกโดอุดมสมบูรณ์ไปด้วยธรรมชาติที่งดงามไม่ว่าจะเป็นต้นไม้มะเดสลาบ หนองบึงและแหลมรูปร่างแปลกตามากมาย **มาญี่ปุ่นต้องเช็คอินทราไฟท์ หุบเขานรกจิกุกุดานิ (Jigokudani)** เกิดจากภูเขาไฟซึ่งยังไม่ดับจึงก่อให้เกิดน้ำพุร้อนและบ่อโคลนเดือดอันเป็นปรากฏการณ์ทางธรรมชาติที่ยังคงอยู่ น้ำร้อนในลำธารของหุบเขาแห่งนี้มีแร่ธาตุกำมะถันซึ่งเป็นแหล่งต้นน้ำของย่านบ่อน้ำร้อนโนโบริเบตสึ มองเห็นควันจากน้ำพุร้อนพุ่งขึ้นมาตลอดเวลา ให้ท่านถ่ายภาพตามอัธยาศัย



ใบอนุญาตเลขที่ 11/06089



@toplineholiday



toplineholiday



02-0535353



087-1643493 (คุณมด)



www.toplineholiday.com



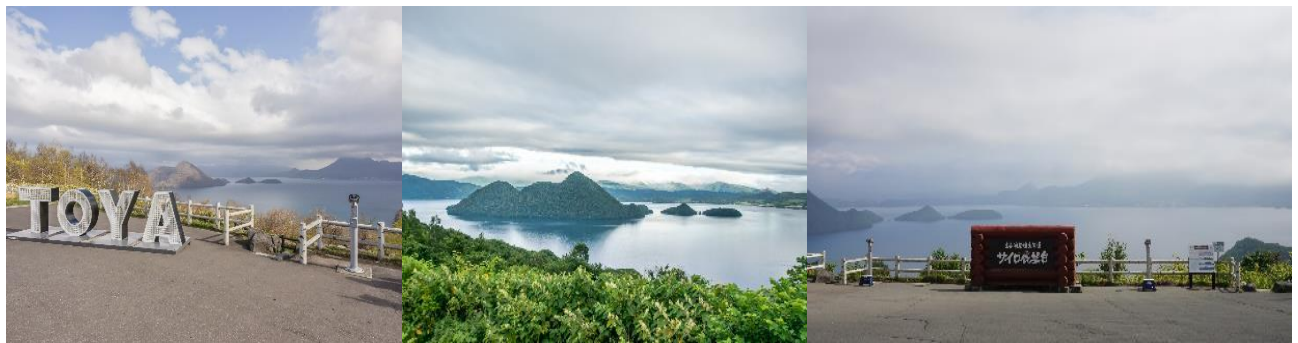
ห้างหุ้นส่วน จำกัด ทอปไลน์ โฮลดิเคย์ TOPLINE HOLIDAY LTD., PART

443/94 ต. ตลาด อ. กระทุ่มแบน จ. สมุทรสาคร 74110

Tel. 02-0535353 , Mobile : 089-129-4368, 087-1643493

ใบอนุญาต เลขที่ 11/06089

จากนั้นพาทุกท่านเดินทางไปที่ **จุดชมวิว Silo Observatory** เป็นจุดชมวิวที่ให้ท่านได้สัมผัสความกว้างใหญ่ของทัศนียภาพ **ทะเลสาบโทเย** หรือ **โทเยโกะ (Toyako)** ตั้งอยู่ระหว่างเส้นทางของฮาโกดาเตะและซัปโปโร เป็นทะเลสาบปล่องภูเขาไฟขนาดใหญ่ เป็นอีกหนึ่งในจุดท่องเที่ยวที่มีความสำคัญ โดยเป็นทะเลสาบรูปวงกลมที่มีเส้นรอบวงยาวประมาณ 40 กิโลเมตร โดยเกิดจากการระเบิดตัวของภูเขาไฟเมื่อหลายแสนปีที่ผ่านมา นอกจากตัวทะเลสาบแล้วยังมองเห็นเกาะนาคาจิมะ เขาอุสุ เขาโซวะชินซัง ย่านโทเยโกะออนเซ็นและปากปล่องภูเขาไฟนิชิยามะ นอกจากนี้ยังสามารถมองเห็นเขาโยเทย์ซึ่งได้รับการขนานนามว่าเป็นภูเขาฟูจิแห่งเอโซะทางทิศตะวันตก อีสระให้ท่านได้พักผ่อนและถ่ายภาพตามอริยาศัยจากนั้นนำท่านเดินทางสู่ที่พัก

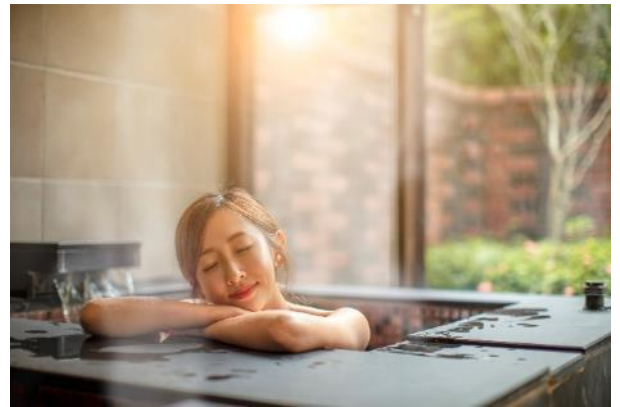


เย็น ๑๐ รับประทานอาหารเย็น (มื้อที่2)

หลังอาหารไม่ควรพลาดประสบการณ์ **สัมผัสวัฒนธรรมการอาบน้ำแร่ออนเซ็น (Onsen)** น้ำแร่ในสโตร์รี่ญี่ปุ่น ให้ท่านได้พักผ่อนอย่างเต็มอิ่ม ซึ่งชาวญี่ปุ่นเชื่อว่าน้ำแร่ธรรมชาติมีส่วนช่วยเรื่อง ระบบการหมุนเวียนของเลือดดีขึ้น การบรรเทาอาการปวดเมื่อยต่างๆ และช่วยผ่อนคลายความตึงเครียดได้พร้อมบำรุงผิวพรรณให้เปล่งปลั่ง

ที่พัก: **Toya Hanabi ONSEN** หรือระดับใกล้เคียงกัน

ชื่อโรงแรมที่ท่านพัก ทางบริษัทจะทำการแจ้งพร้อมใบนัดหมาย 5-7 วันก่อนเดินทาง



ใบอนุญาตเลขที่ 11/06089



@toplineholiday



toplineholiday



02-0535353



087-1643493 (คุณมล)



www.toplineholiday.com



ห้างหุ้นส่วน จำกัด ทอปไลน์ ฮอลิเดย์ TOPLINE HOLIDAY LTD., PART

443/94 ต. ตลาด อ. กระทุ่มแบน จ. สมุทรสาคร 74110

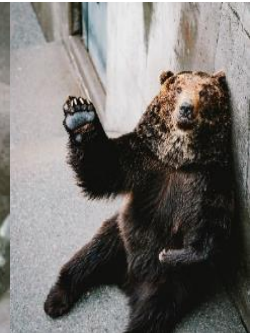
Tel. 02-0535353 , Mobile : 089-129-4368, 087-1643493

ใบอนุญาต เลขที่ 11/06089

วันที่สาม สวนหมิงภูเขาไฟโชวะชินซัน – เมืองโอตารุ – คลองโอตารุ – เครื่องแก้วโอตารุ – พิพิธภัณฑ์กล่องดนตรี –
โรงงานช็อกโกแลตชิโรอิโคอิบิโตะ – เมืองอาซาฮิคาวะ ๑๑ อาหาร เช้า, เกียง

เช้า ๑๑ รับประทานอาหารเช้า ณ โรงแรม (มือที่3)

ชมความน่ารักของหมีสีน้ำตาลที่ สวนหมิงภูเขาไฟโชวะชินซัน (Showa-Shinzan Bear Park) (ค่าทัวร์รวมค่าเข้าชม แต่ค่าทัวร์ไม่รวมค่าอาหารหมี) ตั้งอยู่ใกล้กับ สถานีกระเช้าภูเขาไฟอุสุ (MT. Usuzan Ropeway) ชมความน่ารักของหมีสีน้ำตาล ที่นั่นเป็นสถานที่เพาะพันธุ์หมีสีน้ำตาล โดยหมีของที่นี่ได้รับการดูแลและฝึกให้คุ้นเคยกับคน ทำให้ไม่มีนิสัยดุร้าย ท่านสามารถเยี่ยมชมชมลูกหมีสีน้ำตาลได้อย่างใกล้ชิดผ่านกระจกใส และยังมีโซนห้องสังเกตการณ์พิเศษ “กรงมนุษย์” ซึ่งจะมองเห็นหมีสีน้ำตาลเดินผ่านไปมา และได้ยินเสียงและกลิ่นของหมีผ่านรูระบายอากาศเล็กๆ ประหนึ่งว่าได้อยู่กับเจ้าหมีพวกนี้ระยะใกล้ พิเศษตรงเปิดให้นักท่องเที่ยวสามารถป้อนอาหารเหล่าหมีทั้งหลายด้วยขนมปัง และแอปเปิ้ล ซึ่งจะมีจุดจำหน่ายอาหารหมีกระจายอยู่ทั่วบริเวณ



เที่ยง ๑๑ รับประทานอาหารเที่ยง (มือที่4)

นำท่านเดินทางสู่ เมืองโอตารุ (Otaru) เมืองเก่าผสมผสานความงดงามของธรรมชาติ วัฒนธรรม และความทันสมัย ถ้าไม่มาที่นี่ถือว่ามาไม่ถึง คลองสายวัฒนธรรมโอตารุ(Otaru Canal) คลองสายวัฒนธรรมอันมีเสน่ห์ชวนให้ค้นหา ด้วยความเป็นเอกลักษณ์แห่งวิถีชีวิต 2 ฝั่งคลองที่ยังคงความเป็นญี่ปุ่นแบบดั้งเดิม คลองโอตารุสร้างเพื่อให้เรือเล็กลำเลียงสินค้าจากท่าเรือเอามาเก็บไว้ในโกดังที่อยู่ตามริมคลอง เมื่อวิทยาการเจริญก้าวหน้าเรือใหญ่จึงเปลี่ยนไปเข้าท่าที่ใหญ่และขนส่งเข้าโกดัง ได้ง่ายขึ้น ตึกเก่าเก็บสินค้าริมคลองเหล่านี้ จึงถูกดัดแปลงเป็นร้านอาหารสไตล์ต่างๆ และพิพิธภัณฑ์



ใบอนุญาตเลขที่ 11/06089



@toplineholiday



toplineholiday



02-0535353



087-1643493 (คุณมล)



www.toplineholiday.com



ห้างหุ้นส่วน จำกัด ทอปไลน์ ฮอลิเดย์ TOPLINE HOLIDAY LTD., PART

443/94 ต. ตลาด อ. กระทุ่มแบน จ. สมุทรสาคร 74110

Tel. 02-0535353 , Mobile : 089-129-4368, 087-1643493

ใบอนุญาต เลขที่ 11/06089



ความละเอียดของเครื่องแก้วผลงาน Handmade เครื่องแก้วโอตารุ (Kitachi Glass) แล่งทำเครื่องแก้วที่มีชื่อเสียงโด่งดังที่สุดของโอตารุ ชมความสวยงามของแก้วหลากสีสัน เหมือนอยู่ในโลกของจินตนาการ และยังมีเครื่องแก้วหลากหลายให้ท่านชื่นชม และเลือกซื้อได้ เมืองนี้มีชื่อเสียงในด้านการทำเครื่องแก้วประเภทต่างๆ เช่น แก้วเป่า แก้วตัด แก้วหลอม และเครื่องประดับที่ทำจากแก้ว **เสน่ห์และความโรแมนติกที่น่าหลงใหล พิพิธภัณฑ์กล่องดนตรี (Otaru Music Box Museum)** ให้ท่านได้ท่องเที่ยวในดินแดนแห่งเสียงดนตรีและบทกวีที่แสนอ่อนหวานชวนให้น่าหลงใหล ด้วยกล่องดนตรี (MUSIC BOX) อันมากมายหลากหลายและงดงามที่จะทำให้ท่านผ่อนคลายอย่างดีมากกว่า 3,000 แบบ รวมถึงท่านยังสามารถเลือกทำกล่องดนตรีแบบที่ท่านต้องการได้ด้วย อิสระให้ท่านได้ทำกล่องดนตรีน่ารักๆ ในแบบที่ท่านชื่นชอบด้วยตัวท่าน



ข้อปึงของขึ้นชื่อฮอกไกโดที่ **โรงงานช็อกโกแลตชิโรอิโคอิโตะ (Shiroi koibito park)** ไปเยือนบ้านเกิดคุกกี้ของฝากชื่อดัง ขนบของฝากยอดฮิตจากฮอกไกโดนี้ผลิตโดยบริษัท Ishiya คุกกี้แผ่นบางกรุบกรอบประกบไว้ที่ช็อคโก



ใบอนุญาตเลขที่ 11/06089



@toplineholiday



toplineholiday



02-0535353



087-1643493 (คุณมล)



www.toplineholiday.com



ห้างหุ้นส่วน จำกัด ทอปไลน์ ฮอลิเดย์ TOPLINE HOLIDAY LTD., PART

443/94 ต. ตลาด อ. กระทุ่มแบน จ. สมุทรสาคร 74110

Tel. 02-0535353 , Mobile : 089-129-4368, 087-1643493

ใบอนุญาต เลขที่ 11/06089

แลตหวานละมุน นอกจากสูตรคลาสสิกนี้แล้วยังมีรสชาติใหม่ๆ รวมถึงผลิตภัณฑ์อื่นๆ อีกมากมาย โดยสถานที่นี้มาเป็นธีมปาร์คที่มาในรูปแบบสวนสนุกช็อกโกแลต อีสระให้ท่านได้ช้อปปิ้งของที่ระลึกด้านหน้าและถ่ายภาพตามมุมสวยๆ มากมาย *(ค่าทัวร์ไม่รวมการเข้าชมการผลิตด้านใน)*



จากนั้นเดินทางเข้าสู่ **เมืองอาซาฮิคาวะ** เป็นเมืองใหญ่อันดับสองของฮอกไกโด ตั้งอยู่ทางตะวันตกเฉียงเหนือของเทือกเขาไดเซ็ทสึซัง เมืองนี้เป็นศูนย์กลางการค้าและการเกษตรที่สำคัญและมีธรรมชาติที่สวยงาม

เย็น อีสระรับประทานอาหารเย็นตามอรรถาศัยเพื่อไม่เป็นการรบกวนเวลาของท่าน

ที่พัก : Asahikawa Toyo Hotel หรือระดับใกล้เคียงกัน

ชื่อโรงแรมที่ท่านพัก ทางบริษัทจะทำการแจ้งพร้อมใบนัดหมาย 5-7 วัน ก่อนเดินทาง

วันที่สี่ เมืองบิเอะ - เส้นทางสาย Patchwork + Seven Stars + Tree Ken & Mary Tree - สวนซิกิโซโนะโอะกะ - Aoiike Blue Pond - ฟาร์มโทมิตะ - ซุปโปโร - Duty Free **🍴 อาหาร เช้า,เที่ยง, เย็น**

เช้า 🍴 รับประทานอาหารเช้า ณ โรงแรม **(เนื้อที่5)**



ใบอนุญาตเลขที่ 11/06089

📞 02-0535353 📞 087-1643493 (คุณมด) 🌐 www.toplineholiday.com



@toplineholiday



toplineholiday



ห้างหุ้นส่วน จำกัด ทอปไลน์ ฮอลิเดย์ TOPLINE HOLIDAY LTD., PART

443/94 ต. ตลาด อ. กระทุ่มแบน จ. สมุทรสาคร 74110

Tel. 02-0535353 , Mobile : 089-129-4368, 087-1643493

ใบอนุญาต เลขที่ 11/06089

จากนั้นเดินทางสู่เมืองบิเอะ เป็นเมืองเล็กๆ ที่มีชื่อเสียงเรื่องทิวทัศน์ที่สวยงาม ซึ่งรวมถึงทุ่งนา เนินเขา และภูเขา ความเป็นธรรมชาติที่สวยงาม **ตลอดเส้นทางแพทช์เวิร์ค (Patchwork road)** ที่มีความสวยงามราวกับผ้าหลายผืนมาตัดปะวางต่อกันเป็นระยะทางยาว จะสวยเป็นพิเศษในช่วงฤดูร้อน จุดชมวิวระหว่างทางที่น่าสนใจ คือ **ต้นเคน และแมรี่ (Ken & Mary Tree)** ทิวทัศน์ที่ใช้ในภาพยนตร์โฆษณา "สโกลิ้น" ของบริษัทนิสสันมอเตอร์ ฉายในยุคทศวรรษ 1970 ทำให้ผู้คนต่างแวะเวียนมาถ่ายรูปเป็นที่ระลึกกันมาเนิ่นนาน วิวต้นไม้ใต้ท้องฟ้าที่มีเมฆลอยแบบนี้ทำให้นึกถึงนิยายที่อ่านในสมัยเด็กๆ **ต้นเซเวนสตาร์ส (Seven Stars Tree)** ชื่อสุดคูลแบบนี้ได้มาเพราะต้นไม้ที่ถูกใช้เป็นภาพบนซองบุหรี่ยี่ห้อ SEVEN STARS ในปี ค.ศ. 1976 วิวของต้นไม้ยักษ์ที่ตั้งอยู่บนเนินอย่างสง่างาม ช่างเป็นภาพที่ดูแล้วสบายใจ ยิ่งในเวลาพลบค่ำใต้ท้องฟ้าซึ่งเต็มไปด้วยหมู่ดาว จะยิ่งเป็นทิวทัศน์ที่จะทำให้คุณประทับใจ **หอคมวิวโอกุเซ (Hokusei Hill Observatory)** เป็นหอคมวิวรูปทรงปิรามิด สามารถชมวิวรอบเมืองบิเอะ ในมุม 360 องศา และยังมีย่านขนม ของฝาก ไอศกรีม ร้านอาหาร และยังมีมองเห็นภูเขาโทคาจิอันกว้างใหญ่เป็นฉากหลัง แลมนในหน้าร้อนยังเพลิดเพลินกับลาเวนเดอร์และทุ่งทานตะวันได้อีกด้วย



Highlight! หากมาที่นี่สายลองต้องลุย **ไอศกรีมรสชมออกโทโด และ ข้าวโพดข้าวที่หวานหอม**

นำท่านเดินทางชมความงดงามของดอกไม้ที่ **สวนชิคิไซโนะโอกะ (Shikisai Hill)** สวนแห่งนี้มีทุ่งดอกไม้หลากหลายชนิด ขึ้นอยู่กับฤดูกาล ดอกไม้ที่โด่งดังที่สุดคือทุ่งลาเวนเดอร์ที่บานสะพรั่งในช่วงเดือนกรกฎาคม นอกจากนี้ยังมีทุ่งดอกทิวลิป ดอกทานตะวัน ดอกชัลเวียและดอกไม้ชนิดอื่นๆ อีกมากมาย **(ค่าทัวร์รวมค่าเข้าชมฟาร์ม)**



ใบอนุญาตเลขที่ 11/06089

☎ 02-0535353 ☎ 087-1643493 (คุณมล)



LINE @toplineholiday
Facebook toplineholiday

www.toplineholiday.com



ห้างหุ้นส่วน จำกัด ทอปไลน์ ฮอลิเดย์ TOPLINE HOLIDAY LTD.,PART

443/94 ต. ตลาด อ. กระทุ่มแบน จ. สมุทรสาคร 74110

Tel. 02-0535353 , Mobile : 089-129-4368, 087-1643493

ใบอนุญาต เลขที่ 11/06089



ชื่นชมความงามของสระน้ำ **Aoiike Blue Pond** เกิดขึ้นในปี 1988 จากการก่อสร้างเขื่อนเพื่อป้องกันไม่ให้ลาวาจากภูเขาไฟโทคาจิที่ปะทุขึ้น ไหลไปยังพื้นที่ที่มีประชาชนอาศัยอยู่ และการสร้างบ่อน้ำก็เป็นหนึ่งในกลยุทธ์นี้เพื่อลดผลกระทบ ในบ่อน้ำมีแร่ธาตุอะลูมิเนียมไฮดรอกไซด์ จึงทำให้น้ำในสระมีสีฟ้าสดใสให้ท่านเก็บภาพความสวยงามตามอัธยาศัย



เที่ยง ๑๑ รับประทานอาหารเที่ยง (มื้อที่๑)

และนำท่านชมความสวยงามของ **ฟาร์มโทมิตะ (Tomita Farm)** มีขนาดพื้นที่ถึง 1,400 ไร่ในปี 1970 ทุ่งลาเวนเดอร์จะบานสะพรั่งสวยงามซึ่งที่ฟาร์มแห่งนี้ขึ้นชื่อว่าเป็น “จุดชมดอกลาเวนเดอร์ที่ดีที่สุดของเมือง” พร้อมทั้งยังมีดอกไม้อื่นๆ ที่จะมีการปรับเปลี่ยนในแต่ละเดือน เช่นดอกทิวลิป ดอกทานตะวัน ดอกชัลเวีย และดอกไม้ชนิดอื่นๆ อีกมากมาย

Highlight! หากมาที่นี่สายลอง
ต้องลุย **ไอศกรีมสลาเวนเดอร์**



ใบอนุญาตเลขที่ 11/06089



@toplineholiday



toplineholiday



02-0535353



087-1643493 (คุณมด)



www.toplineholiday.com



ห้างหุ้นส่วน จำกัด ทอปไลน์ ฮอลิเดย์ TOPLINE HOLIDAY LTD., PART

443/94 ต. ตลาด อ. กระทุ่มแบน จ. สมุทรสาคร 74110

Tel. 02-0535353 , Mobile : 089-129-4368, 087-1643493

ใบอนุญาต เลขที่ 11/06089



เดินทางสู่ **ซัปโปโร (Sapporo)** เมืองที่ใหญ่ที่สุดในฮอกไกโด และยังเป็นเมืองใหญ่อันดับที่ 5 ของญี่ปุ่นตามความหนาแน่นของจำนวนประชากร ซัปโปโรแบ่งออกเป็น 10 เขตที่เต็มไปด้วยสถานที่ท่องเที่ยวต่างๆ มากมาย **ตะลุยช้อปปิ้งที่ ดิวตี้ฟรี (Duty free)** แหล่งช้อปปิ้งปลอดภาษี ที่รวบรวมสินค้าราคาพิเศษ และมีชื่อเสียงที่เห็นแล้วต้องรู้ว่ามาจากประเทศญี่ปุ่นเช่น โฟมถ่านหินภูเขาไฟ วิตามิน อาหารเสริม ครีมต่างๆ ขนมญี่ปุ่นหลากหลายชนิด รวมไปถึงชาเขียว ผลิตภัณฑ์ขึ้นชื่อของญี่ปุ่น เป็นต้น ให้ทุกท่านสามารถเลือกซื้อเป็นของฝาก

เย็น ๑๐ รับประทานอาหารเย็น (เนื้อที่7) **เมนูพิเศษ! Yakiniku Buffet**

Highlight! Yakiniku Buffet! บุฟเฟ่ต์ปิ้งย่างสไตล์ญี่ปุ่น สไตล์ญี่ปุ่น สวรรค์ของคนรักปิ้งย่าง

ที่พัก: Mystays Susukino หรือระดับใกล้เคียงกัน
ชื่อโรงแรมที่ท่านพัก ทางบริษัทจะทำการแจ้งพร้อมใบนัดหมาย 5-7 วันก่อนเดินทาง



ใบอนุญาตเลขที่ 11/06089



@toplineholiday

toplineholiday



02-0535353 087-1643493 (คุณมล) www.toplineholiday.com



ห้างหุ้นส่วน จำกัด ทอปไลน์ ฮอลิเดย์ TOPLINE HOLIDAY LTD., PART

443/94 ต. ตลาด อ. กระทุ่มแบน จ. สมุทรสาคร 74110

Tel. 02-0535353 , Mobile : 089-129-4368, 087-1643493

ใบอนุญาต เลขที่ 11/06089

หลังจากที่ท่านเช็คอินเข้าสู่ที่พักแล้ว แนะนำให้ท่านเพลิดเพลินเดินเล่นแหล่งกินดื่มหรืออิสระช้อปปิ้งได้ที่ **ย่านทานุกิ โคจิ (Tanuki Koji)** ย่านช้อปปิ้งในร่มยาวประมาณ 1 กิโลเมตรถูกแบ่งเป็น 7 ส่วนหรือ 7 บล็อก สองข้างทางเต็มไปด้วยร้านขายสินค้ามากมายกว่า 100 ร้าน อาหาร ยา เสื้อผ้า รองเท้า ABC Mart นอกจากนี้สถานที่แห่งนี้ที่มีอายุมากกว่า 100 ปี จะเป็นแหล่งช้อปปิ้งแล้ว ยังใช้เป็นที่จัดกิจกรรม เทศกาลต่างๆ จะใช้เป็นจุดรวมพลของหนุ่มสาวชาวญี่ปุ่น เพื่อนัดไปปาร์ตี้สังสรรค์กันต่อยามดึก และ **ย่านซูซุกิโนะ (Susukino)** ย่านแหล่งบันเทิงที่ใหญ่ที่สุดในภาคเหนือของญี่ปุ่น บาร์ ไนต์คลับ หรือร้านอาหารโอเคะ



วันที่ห้า อิสระท่องเที่ยวตามอัธยาศัย หนึ่งวันเต็ม!

🍷 อาหาร เช้า

เช้า 🍷 รับประทานอาหารเช้า ณ โรงแรม **(มือที่8)**

อิสระท่องเที่ยวตามอัธยาศัยไม่มีรถ อาหาร ไกด์และหัวหน้าทัวร์ให้บริการ
ทุกท่านสามารถเดินท่องเที่ยวและช้อปปิ้ง โดยมีไกด์แนะนำเส้นทาง

โปรแกรมแนะนำ



ใบอนุญาตเลขที่ 11/06089



@toplineholiday



toplineholiday



02-0535353

087-1643493 (คุณมล)



www.toplineholiday.com



ห้างหุ้นส่วน จำกัด ทอปไลน์ ฮอลิเดย์ TOPLINE HOLIDAY LTD., PART

443/94 ต. ตลาด อ. กระทุ่มแบน จ. สมุทรสาคร 74110

Tel. 02-0535353 , Mobile : 089-129-4368, 087-1643493

ใบอนุญาต เลขที่ 11/06089

- **อาคารเจอาร์ทาวเวอร์ (JR TOWER)** เป็นตึกที่สูงที่สุดในซัปโปโโร ตั้งอยู่ติดกับสถานีเจอาร์ซัปโปโโร เป็นทั้งห้างสรรพสินค้า โรงแรม โรงพยาบาล และศูนย์อาหาร มีร้าน BIG CAMERA จำหน่ายกล้องดิจิทัล, เครื่องใช้ไฟฟ้าและอิเล็กทรอนิกส์, ร้าน 100เยน, ร้าน UNIQLO ขายเสื้อผ้าแฟชั่นวัยรุ่น, ร้าน MATSUMOTO KIYOSHI ขายยาและเครื่องสำอาง อาคาร JR TOWER มีจุดชมวิวตั้งอยู่ที่ชั้น 38 เรียกว่า T38 (Tower Three Eight) ที่ระดับ ความสูง 160 เมตร จึงมองเห็นทิวทัศน์เหนือเมืองซัปโปโโรได้กว้างไกลสวยงามทั้งกลางวัน กลางคืน โดยเฉพาะยามค่ำคืนจะมองเห็นทิวทาวเวอร์ตั้งอยู่กลางสวนโอโดริ โดยมีแสงไฟ จากกลุ่มตึก ย่านซูซุกิโนะ ส่องสว่างที่จุดกลางเมืองติดๆ กันมีตึก ESTA ซึ่งที่ชั้น 10 เป็น ศูนย์รวมร้านอาหาร ซึ่งมีอยู่ประมาณ 10 ร้าน ให้เลือกชิมอร่อยไม่แพ้ตึกโรงแรมในย่าน ซูซุกิโนะ *(ค่าทัวร์ไม่รวมตัวขึ้น จุดชมวิวราคาประมาณ 700-1000 เยน)*

- **ตลาดปลาโจ (Nijo Market)** ตลาดปลาใจกลางเมืองซัปโปโโร แม้มีขนาดไม่ใหญ่มากแต่ด้วยกลางเมือง เดินทางสะดวกและสินค้าครบครัน เป็นที่นิยมของนักท่องเที่ยวญี่ปุ่นและต่างชาติจำนวนมาก ตลาดปลาแห่งนี้ประกอบไปด้วยร้านจำหน่ายอาหารทะเลสดๆ ร้านจำหน่ายสินค้าแปรรูป ต่างๆ ห้ามพลาด!!! สำหรับผู้ที่ชื่นชอบรสชาติของปูชนยักษ์อินเลื่องชื่อแห่งเกาะฮอกไกโดที่ตลาดแห่งนี้ท่านจะเห็นปูชนตัวเป็นๆ ว่ายน้ำในตู้ ที่ต้องบอกว่าราคาไม่แพง หรือจะเป็น หอยเชลล์ย่าง ที่ทานกับโชยุ นอกจากนี้ยังมีร้านอาหารที่อยู่ด้านหลังผ้าฆ่าม่านใสๆ กันฉาก หากท่านอยากทานอาหารปรุงสุก สดใหม่ก็สามารถออเดอร์ด้านหน้าและเข้าไปรอนั่งรับประทานด้านหลังได้เลย

- **ศาลเจ้าฮอกไกโด (Hokkaido Shrine)** ตั้งอยู่ที่เมืองซัปโปโโร (Sapporo) เรียกได้ว่าเป็นศาลเจ้าของศาสนาพุทธนิกายชินโตที่มีความเก่าแก่ไม่เบาของเกาะฮอกไกโดเลย เพราะที่ศาลเจ้าแห่งนี้ถูกสร้างขึ้นในช่วงยุคเริ่มพัฒนาเกาะ ไม่เพียงแต่จะมาสักการะขอพรกับเทพเจ้าที่ประทับภายในศาลเจ้ามากถึง 4 องค์ แต่ด้วยความที่ตัวศาลเจ้าเองมีพื้นที่เชื่อมต่อกับสวนมารุยามะทำให้ถือได้ว่าเป็นจุดชมวิวดูเด็ดๆ อีกแห่งหนึ่งของเมืองเลยก็ว่าได้ และสามารถเดินทางไปได้ง่ายโดยการขึ้นรถบัสประจำทางหรือรถไฟ



ใบอนุญาตเลขที่ 11/06089



@toplineholiday



toplineholiday



02-0535353



087-1643493 (คุณมล)



www.toplineholiday.com



ห้างหุ้นส่วน จำกัด ทอปไลน์ ฮอลิเดย์ TOPLINE HOLIDAY LTD., PART

443/94 ต. ตลาด อ. กระจุกมแบบน จ. สมุทรสาคร 74110

Tel. 02-0535353 , Mobile : 089-129-4368, 087-1643493

ใบอนุญาต เลขที่ 11/06089

- **ที่ทำการรัฐบาลเก่าออกโทโด หรือ อะคะเร็งงะ (Akarenga)** ในภาษาญี่ปุ่นแปลว่า อิฐสีแดง ก่อสร้างเมื่อปีค.ศ. 1888 เป็นอาคารในสไตล์นีโอบาโรคอเมริกาโดยถอดแบบมาจากอาคารทำเนียบรัฐบาลแห่งรัฐแมสซาชูเซตส์ ประเทศสหรัฐอเมริกา สร้างจากอิฐจำนวนกว่า 2.5 ล้านก้อน ศาลาว่าการมีทางเข้าด้านหน้าและสามารถเดินทะลุไปยังถนนอีกสายที่อยู่ด้านหลังได้ ดังนั้นจึงเป็นหนึ่งทางผ่านที่ผู้คนในเมืองจะใช้เป็นเส้นทางสัญจรภายในเมือง จะเห็นว่ามีผู้คนเดินขวักไขว่ตลอดเวลา

- **สวนสาธารณะโอดริ (Odori Park)** ตั้งอยู่ใจกลางเมือง ซัปโปโร ซึ่งแยกเมืองออกเป็นสองฝั่ง คือทางทิศเหนือและทิศใต้ สวนแห่งนี้ก็จะเป็นเสมือนแหล่งโอเอซิสของเมืองที่เต็มไปด้วยความเขียวขจีและดอกไม้หลากหลายสายพันธุ์ นอกจากนี้จะได้สัมผัสกับความร่มรื่นในสวนแห่งนี้แล้วนั้น โดยสวนถูกสร้างขึ้นในปี ค.ศ. 1871 เพื่อเป็นจุดแบ่งเขตระหว่างด้านเหนือซึ่งเป็นส่วนของการบริหารเมือง กับด้านใต้ซึ่งเป็นย่านที่อยู่อาศัย และธุรกิจต่างๆ สวนแห่งนี้ได้กลายเป็นพื้นที่พักผ่อนสำหรับประชาชน และยังเป็นสถานที่ท่องเที่ยวยอดนิยมสำหรับนักท่องเที่ยวอีกด้วย

- **หอนาฬิกา (Sapporo Clock)** หอนาฬิกาโบราณประจำเมืองซัปโปโรที่เป็นหนึ่งในแลนด์มาร์คสำคัญ แค่ภายนอกก็แสดงให้เห็นถึงความเก่าแก่ซึ่งขลังที่ผ่านยุคสมัยมาหลายกาลและเวลา เพราะที่นี่เป็นสิ่งก่อสร้างสไตล์ตะวันตกที่เก่าแก่ที่สุดของเมืองซัปโปโรด้วย ข้างบนยอดตึกยังมีนาฬิกาโบราณที่ยังทำหน้าที่คอยบอกเวลาได้อย่างเที่ยงตรง พร้อมทั้งเสียงระฆังที่ดังกังวานในทุกๆ ชั่วโมง เพื่อบอกเวลา อาคารหลังนี้มีสถาปัตยกรรมเป็นอาคารไม้ที่มีหลังคาสีแดงและผนังสีขาวออกเหลืองในสไตล์บ้านที่นิยมในอเมริกากลางและอเมริกาตะวันตกในช่วงยุคบุกเบิก (*คำทักขี้ไม่คำเข้าชมหอนาฬิกา*)

- **พิพิธภัณฑ์เบียร์ซัปโปโร (Sapporo Beer Museum)** ซึ่งจัดแสดงเกี่ยวกับประวัติความเป็นมาของเบียร์ซัปโปโรในแต่ละยุคสมัย เพราะออกโทโดนั้นขึ้นชื่อว่าเป็นแหล่งผลิตเบียร์ครั้งแรกของประเทศญี่ปุ่น ที่นี่เป็นแหล่งผลิตที่เก่าแก่ที่สุดและเป็นยี่ห้อที่นิยมที่สุดในประเทศ ซึ่งมีการกลั่นเบียร์ตั้งแต่ ปี ค.ศ.1877 มาจนถึงปัจจุบัน และยังส่งออกไปทั่วโลกอีกด้วย ที่นี่จึงถือเป็นแหล่งที่เรียนรู้ถึงสินค้าที่มีชื่อเสียงดังไกลระดับโลก

อิสระอาหารเที่ยงและเย็นตามอัธยาศัยเพื่อไม่เป็นกวนเวลาของท่าน



ใบอนุญาตเลขที่ 11/06089



@toplineholiday



toplineholiday



02-0535353

087-1643493 (คุณมล)



www.toplineholiday.com



ห้างหุ้นส่วน จำกัด ทอปไลน์ โฮลดิเคย์ TOPLINE HOLIDAY LTD., PART

443/94 ต. ตลาด อ. กระทุ่มแบน จ. สมุทรสาคร 74110

Tel. 02-0535353 , Mobile : 089-129-4368, 087-1643493

ใบอนุญาต เลขที่ 11/06089

ที่พัก: Mystays Susukino หรือระดับใกล้เคียงกัน

ชื่อโรงแรมที่ท่านพัก ทางบริษัทจะทำการแจ้งพร้อมใบนัดหมาย 5-7 วันก่อนเดินทาง

วันที่หก ท่าอากาศยานนิวยอร์ก – ท่าอากาศยานนานาชาติสุวรรณภูมิ

🍴 อาหาร เช้า

เช้า 🍴 รับประทานอาหารเช้า ณ โรงแรม (เมื่อที่9) หรือบริการอาหาร แบบกล่อง SET BOX กรณีที่ พักอยู่ห่างจาก สนามบินหรือกรณีห้องอาหารโรงแรมเปิดช้า

เดินทางสู่ ท่าอากาศยานนิวยอร์ก ประเทศญี่ปุ่น เพื่อเตรียมตัวเดินทางกลับ ประเทศไทย

11.55 น. เดินทางสู่ ท่าอากาศยานนานาชาติสุวรรณภูมิ โดยสายการบิน AIR ASIA X (XJ) เที่ยวบินที่ XJ621 (ค่าทิวไรน์รวมค่าอาหารบนเครื่อง บนเครื่องมีจำหน่าย)

17.50 น. เดินทางถึง ท่าอากาศยานนานาชาติสุวรรณภูมิ ประเทศไทย โดยสวัสดิภาพ

หมายเหตุ: รายการทิวไรน์สามารถเปลี่ยนแปลงได้ตามความเหมาะสม เนื่องจากสภาวะอากาศ, การเมือง, สายการบิน การจราจร ช่วงเทศกาลหรือวันหยุดของญี่ปุ่น เป็นต้น โดยมีต้องแจ้งให้ทราบล่วงหน้า โดยทางผู้จัดจะปรับเปลี่ยนโดยคำนึงถึงผลประโยชน์ของท่านเป็นหลัก เพื่อให้ท่านท่องเที่ยวได้ครบถ้วนตามโปรแกรม

*การบริการของรถบัสนำเที่ยวญี่ปุ่น ตามกฎหมายของประเทศญี่ปุ่นนั้น สามารถให้บริการสูงสุดวันละไม่เกิน 11 ชั่วโมง และไม่สามารถขอเพิ่มเวลาใช้บริการรถบัสนำเที่ยวได้ โดยมีคนขับรถและคนขับจะเป็นผู้บริหารเวลาตามความเหมาะสม จึงขอสงวนสิทธิ์ในการปรับเปลี่ยนเวลาท่องเที่ยวตามสถานที่ในโปรแกรมการเดินทาง

** ตามกฎหมายของประเทศญี่ปุ่นนั้น สามารถให้บริการสูงสุดวันละไม่เกิน 11 ชั่วโมง กรณีที่คนขับรถไม่ได้พักโรงแรมเดียวกับกรุ๊ปทิวไรน์ หรือ คนขับรถต้องนำรถส่งกลับบริษัทฯ จะสามารถให้บริการกรุ๊ปทิวไรน์ในวันนั้นๆ ได้สูงสุด 10 ชั่วโมง เท่านั้น เพื่อเป็นการเพื่อเวลาให้คนขับรถถึงที่หมายปลายทางนั้นๆ แล้วเวลารวมทั้งสิ้นไม่เกินเวลา 11 ชม. ตามที่กฎหมายกำหนดบังคับ

ประกาศสำคัญ: รับเฉพาะผู้มีวีซ่าประสงค์เพื่อการท่องเที่ยวเท่านั้น ค่าทิวไรน์ที่จ่ายให้กับผู้จัด เป็นการชำระแบบจ่ายชำระขาด และผู้จัดได้ชำระให้กับสายการบินและสถานที่ต่างๆ แบบชำระขาดเช่นกันก่อนออกเดินทาง ฉะนั้นหากท่านไม่ได้ร่วมเดินทางหรือใช้บริการตามรายการไม่ด้วยสาเหตุใด หรือได้รับการปฏิเสธการเข้าหรือออกนอกเมืองจากประเทศในรายการ (ประเทศไทยและประเทศญี่ปุ่น) ทางผู้จัดขอสงวนสิทธิ์การคืนเงินสดส่วนใดๆ รวมทั้งค่าตัวเครื่องบินให้แก่ท่าน



ใบอนุญาตเลขที่ 11/06089



@toplineholiday



toplineholiday



02-0535353



087-1643493 (คุณมล)



www.toplineholiday.com



ห้างหุ้นส่วน จำกัด ทอปไลน์ ฮอลิเดย์ TOPLINE HOLIDAY LTD., PART

443/94 ต. ตลาด อ. กระทุ่มแบน จ. สมุทรสาคร 74110

Tel. 02-0535353 , Mobile : 089-129-4368, 087-1643493

ใบอนุญาต เลขที่ 11/06089

เงื่อนไขการให้บริการ

- ▶ การเดินทางครั้งนี้จะต้องมีจำนวน 20 ท่านขึ้นไป กรณีไม่ถึงจำนวนดังกล่าว
 - จะส่งจอยน์ทัวร์กับบริษัทที่มีโปรแกรมใกล้เคียงกัน
 - หรือเลื่อน หรือยกเลิกการเดินทาง โดยทางบริษัทจะทำการแจ้งให้ท่านทราบล่วงหน้าก่อนการเดินทางประมาณ 10 วัน
 - หรือขอสงวนสิทธิ์ในการปรับราคาค่าบริการเพิ่ม (ในกรณีที่ผู้เดินทางไม่ถึง 15 ท่าน และท่านยังประสงค์เดินทางต่อ) โดยทางบริษัทจะทำการแจ้งให้ท่านทราบก่อนล่วงหน้า
 - ▶ ในกรณีที่ลูกค้าต้องออกตัวโดยสารภายในประเทศ กรุณาติดต่อเจ้าหน้าที่ของบริษัทฯ ก่อนทุกครั้ง มิฉะนั้นทางบริษัทจะไม่รับผิดชอบใดๆ ทั้งสิ้น
 - ▶ การจองทัวร์และชำระค่าบริการ
 - กรุณาชำระค่ามัดจำ ท่านละ 20,000 บาท กรุณาส่งสำเนาหน้าพาสปอร์ต พร้อมเอกสารชำระมัดจำค่าทัวร์
 - ค่าทัวร์ส่วนที่เหลือชำระ 25-30 วันก่อนออกเดินทาง **กรณีบริษัทฯ จำเป็นต้องออกตัวก่อนท่านจำเป็นต้องชำระค่าทัวร์ส่วนที่เหลือตามที่บริษัทกำหนดแจ้งเท่านั้น**
- **สำคัญ**** สำเนาหน้าพาสปอร์ตผู้เดินทาง (จะต้องมีอายุเหลือมากกว่า 6 เดือนก่อนหมดอายุนับจากวันเดินทางไป-กลับและจำนวนหน้าหนังสือเดินทางต้องเหลือว่างสำหรับตีวีซ่าไม่ต่ำกว่า 3 หน้า) ****กรุณาตรวจสอบก่อนส่งให้บริษัทมิฉะนั้นทางบริษัทจะไม่รับผิดชอบกรณีพาสปอร์ตหมดอายุ**** กรุณาส่งพร้อมพร้อมหลักฐานการโอนเงินมัดจำ



ใบอนุญาตเลขที่ 11/06089

02-0535353 087-1643493 (ฉุกเฉิน)  www.toplineholiday.com



@toplineholiday



toplineholiday



ห้างหุ้นส่วน จำกัด ทอปไลน์ ฮอลิเดย์ TOPLINE HOLIDAY LTD., PART

443/94 ต. ตลาด อ. กระทุ่มแบน จ. สมุทรสาคร 74110

Tel. 02-0535353 , Mobile : 089-129-4368, 087-1643493

ใบอนุญาต เลขที่ 11/06089

เงื่อนไขการยกเลิก

- ยกเลิกก่อนการเดินทางตั้งแต่ 30 วันขึ้นไป คืนเงินค่าทัวร์โดยหักค่าใช้จ่ายที่เกิดขึ้นจริง
 - ยกเลิกก่อนการเดินทาง 15-29 วัน ยึดเงิน 50% จากยอดที่ลูกค้าชำระมา และเก็บค่าใช้จ่ายที่เกิดขึ้นจริง(ถ้ามี)
 - ยกเลิกก่อนการเดินทางน้อยกว่า 15วัน ขอสงวนสิทธิ์ยึดเงินเต็มจำนวน
- *กรณีมีเหตุยกเลิกทัวร์ โดยไม่ใช่ความผิดของบริษัททัวร์ คืนเงินค่าทัวร์โดยหักค่าใช้จ่ายที่เกิดขึ้นจริง(ถ้ามี)
*ค่าใช้จ่ายที่เกิดขึ้นจริง เช่น ค่ามัดจำตัวเครื่องบิน โรงแรม ค่าวีซ่า และค่าใช้จ่ายจำเป็นอื่นๆ

กรณีจองทัวร์วันหยุดเทศกาล วันหยุดนักษัตฤกษ์ วันหยุดยาวต่อเนื่อง
หากได้มีการแจ้งยกเลิกทัวร์ ทางบริษัทฯ ขอสงวนสิทธิ์เก็บค่าทัวร์ทั้งหมด โดยไม่มีเงื่อนไขใดๆ ทั้งสิ้น

อัตราค่าบริการนี้ รวม

1. ค่าตัวโดยสารเครื่องบินไป-กลับ ชั้นประหยัดพร้อมค่าภาษีสนามบินทุกแห่งตามรายการทัวร์ข้างต้น *(ตัวกรุ๊ปไม่สามารถUpgradeที่นั่ง ได้ และต้องเดินทางไป-กลับพร้อมตัวกรุ๊ปเท่านั้นไม่สามารถเลื่อนวันได้)*
2. ค่าที่พักห้องละ 2-3 ท่าน ตามโรงแรมที่ระบุไว้ในรายการหรือ ระดับใกล้เคียงกัน
กรณีพัก 3 ท่านถ้าวันที่เข้าพักโรงแรม ไม่มีห้อง TRP (3 ท่าน) อาจจำเป็นต้องแยกพัก 2 ห้อง (มีค่าใช้จ่ายพักเดี่ยวเพิ่ม) กรณีห้อง TWIN BED (เตียงเดี่ยว 2 เตียง) ซึ่งโรงแรมไม่มีหรือเต็ม ทางบริษัทขอปรับเป็นห้อง DOUBLE BED แทนโดยมีต้องแจ้งให้ทราบล่วงหน้า หรือ หากต้องการห้องพักแบบ DOUBLE BED (1 เตียงใหญ่) ซึ่งโรงแรมไม่มีหรือเต็ม ทางบริษัทขอปรับเป็นห้อง TWIN BED แทนโดยมีต้องแจ้งให้ทราบล่วงหน้า กรณีห้องพักในเมืองที่ระบุไว้ในโปรแกรมมีเทศกาลวันหยุด มีงานแฟร์ต่างๆ บริษัทขอจัดที่พักในเมืองใกล้เคียงแทน
3. ค่าอาหาร ค่าเข้าชม และ ค่ายานพาหนะทุกชนิด ตามที่ระบุไว้ในรายการทัวร์ข้างต้น
4. เจ้าหน้าที่บริษัท ๙ คอยอำนวยความสะดวกตลอดการเดินทาง
5. ค่าน้ำหนักกระเป๋า **สายการบิน AirAsia X (XJ) สัมภาระโหลดใต้ท้องเครื่อง ไม่เกิน 20 กิโลกรัมและ ถือขึ้นเครื่องได้ 7 กิโลกรัม** และค่าประกันวินาศภัยเครื่องบินตามเงื่อนไขของแต่ละสายการบินที่มีการเรียกเก็บ และกรณีสัมภาระเกินท่านต้องเสียค่าปรับตามที่สายการบินเรียกเก็บ ****กรณีท่านมีความประสงค์จะซื้อน้ำหนักเพิ่ม กรุณาแจ้งพร้อมจองทัวร์**



ใบอนุญาตเลขที่ 11/06089



@toplineholiday



toplineholiday



02-0535353



087-1643493 (คุณมล)



www.toplineholiday.com



ห้างหุ้นส่วน จำกัด ทอปไลน์ ฮอลิเดย์ TOPLINE HOLIDAY LTD., PART

443/94 ต. ตลาด อ. กระทุ่มแบน จ. สมุทรสาคร 74110

Tel. 02-0535353 , Mobile : 089-129-4368, 087-1643493

ใบอนุญาต เลขที่ 11/06089

หรือก่อนเดินทางอย่างช้า 10 วัน พร้อมชำระค่าน้ำหนัก** ชื่อน้ำหนักเพิ่ม 5 กก. ชำระเพิ่ม 700 บาท /เพิ่ม 10 กก. ชำระเพิ่ม 1,400 บาท/เพิ่ม 20 กก. ชำระเพิ่ม 3,500 บาท

6. ค่าประกันอุบัติเหตุตามกรมธรรม์วงเงิน 1,000,000 บาท ค่ารักษาพยาบาล ตามเงื่อนไขของบริษัทฯ ประกันภัยที่บริษัททำไว้ ทั้งนี้ย่อมอยู่ในข้อจำกัดที่มีการตกลงไว้กับบริษัทประกันชีวิต ทุกกรณี ต้องมีใบเสร็จและเอกสารรับรองทางการแพทย์ จากหน่วยงานที่เกี่ยวข้อง ไม่คุ้มครองโรคประจำตัว การสูญเสียทรัพย์สินส่วนตัวของผู้เดินทาง และไม่รวมประกันสุขภาพ ท่านสามารถสั่งซื้อประกันสุขภาพเพิ่มได้จากบริษัทประกันทั่วไป
7. ค่าภาษีสนามบิน และค่าภาษีน้ำมันตามรายการทัวร์
8. ค่ารถปรับอากาศนำเที่ยวตามระบุไว้ในรายการ พร้อมคนขับรถ (กฎหมายไม่อนุญาตให้คนขับรถเกิน 11 ชม./วัน)
9. ค่า Vat 7% และ ค่าภาษีหัก ณ ที่จ่าย 3%

อัตราค่าบริการนี้ *ไม่รวม*

1. ค่าทำหนังสือเดินทางไทย และเอกสารต่างดาวต่างๆ
2. ค่าใช้จ่ายอื่นๆ ที่นอกเหนือจากรายการระบุ อาทิเช่น ค่าอาหาร เครื่องดื่ม ค่าชักรีด ค่าโทรศัพท์ เป็นต้น
3. ค่าภาษีทุกรายการคิดจากยอดบริการ, ค่าภาษีเดินทาง (ถ้ามีการเรียกเก็บ)
4. ค่าภาษีน้ำมันที่สายการบินเรียกเก็บเพิ่มหลังจากทางบริษัทฯ ได้ออกตั๋วเครื่องบิน และได้ทำการขายโปรแกรมไปแล้ว
5. ค่าพนักงานยกกระเป๋าที่โรงแรม
6. ค่าทิปไกด์ คนขับรถ ขออนุญาตนำเก็บ ณ สนามบินวันแรก ท่านละ 1,500 บาท / ท่าน สำหรับกรุ๊ปที่มีหัวหน้าทัวร์แล้วแต่ความประทับใจและน้ำใจจากท่าน



ใบอนุญาตเลขที่ 11/06089

02-0535353 087-1643493 (คุณมล)



@toplineholiday



toplineholiday



www.toplineholiday.com



ห้างหุ้นส่วน จำกัด ทอปไลน์ โฮลดิเคย์ TOPLINE HOLIDAY LTD., PART

443/94 ต. ตลาด อ. กระทุ่มแบน จ. สมุทรสาคร 74110

Tel. 02-0535353 , Mobile : 089-129-4368, 087-1643493

ใบอนุญาต เลขที่ 11/06089

หมายเหตุ

กรุณาอ่านศึกษารายละเอียดทั้งหมดก่อนทำการจอง เพื่อความถูกต้องและความเข้าใจตรงกันระหว่างท่านลูกค้าและบริษัทฯ และเมื่อท่านตกลงชำระเงินมัดจำหรือค่าทัวร์ทั้งหมดกับทางบริษัทฯ แล้ว ทางบริษัทฯ จะถือว่าท่านได้ยอมรับเงื่อนไขข้อตกลงต่างๆ ทั้งหมด

1. บริษัทฯ ขอสงวนสิทธิ์ที่จะเลื่อนการเดินทางหรือปรับราคาค่าบริการขึ้นในกรณีที่ผู้ร่วมคณะไม่ถึง 15 ท่าน
2. ขอสงวนสิทธิ์การเก็บค่าน้ำมันและภาษีสนามบินทุกแห่งเพิ่ม หากสายการบินมีการปรับขึ้นก่อนวันเดินทาง
3. บริษัทฯ ขอสงวนสิทธิ์ในการเปลี่ยนเที่ยวบิน โดยมีต้องแจ้งให้ทราบล่วงหน้าเนื่องจากสาเหตุต่างๆ
4. บริษัทฯ จะไม่รับผิดชอบใดๆ ทั้งสิ้น หากเกิดกรณีความล่าช้าจากสายการบิน, การยกเลิกบิน, การประท้วง, การนัดหยุดงาน, การก่อการจลาจล, ภัยธรรมชาติ, การนำสิ่งของผิดกฎหมาย ซึ่งอยู่นอกเหนือความรับผิดชอบของบริษัทฯ
5. บริษัทฯ จะไม่รับผิดชอบใดๆ ทั้งสิ้น หากเกิดสิ่งของสูญหาย อันเนื่องมาจากความประมาทของท่าน, เกิดจากการโจรกรรม และ อุบัติเหตุจากความประมาทของนักท่องเที่ยวเอง
6. เมื่อท่านตกลงชำระเงินมัดจำหรือค่าทัวร์ทั้งหมดกับทางบริษัทฯ แล้ว ทางบริษัทฯ จะถือว่าท่านได้ยอมรับเงื่อนไขข้อตกลงต่างๆ ทั้งหมด
7. รายการนี้เป็นเพียงข้อเสนอที่ต้องได้รับการยืนยันจากบริษัทฯ อีกครั้งหนึ่ง หลังจากได้สำรองโรงแรมที่พักในต่างประเทศเรียบร้อยแล้ว โดยโรงแรมจัดในระดับใกล้เคียงกัน ซึ่งอาจจะปรับเปลี่ยนตามที่ระบุในโปรแกรม
8. การจัดการเรื่องห้องพัก เป็นสิทธิ์ของโรงแรมในการจัดห้องให้กับกรุ๊ปที่เข้าพัก โดยมีห้องพักสำหรับผู้สูบบุหรี่ / ปลอดบุหรี่ได้ โดยอาจจะขอเปลี่ยนห้องได้ตามความประสงค์ของผู้ที่พัก ทั้งนี้ขึ้นอยู่กับความพร้อมให้บริการของโรงแรม และไม่สามารถรับประกันได้
9. กรณีผู้เดินทางต้องการความช่วยเหลือเป็นพิเศษ อาทิเช่น **ใช้วีลแชร์ กรุณาแจ้งบริษัทฯ อย่างน้อย 14 วัน ก่อนการเดินทาง** มิฉะนั้น บริษัทฯ ไม่สามารถจัดการได้ล่วงหน้าได้
10. บัณฑิตพนักงานและตัวแทนของผู้จัด ไม่มีสิทธิ์ในการให้คำสัญญาใดๆ ทั้งสิ้นแทนผู้จัด นอกจากมีเอกสารลงนามโดยผู้มีอำนาจของผู้จัดกำกับเท่านั้น
11. ผู้จัดจะไม่รับผิดชอบและไม่สามารถคืนค่าใช้จ่ายต่างๆ ได้เนื่องจากเป็นการเหมาจ่ายกับตัวแทนต่างๆ ในกรณีที่ผู้เดินทางไม่ผ่านการพิจารณาในการตรวจคนเข้าเมือง-ออกเมือง ไม่ว่าจะเป็นกองตรวจคนเข้าเมืองหรือกรมแรงงานของประเทศในรายการท่องเที่ยว อันเนื่องมาจากการกระทำที่ส่อไปในทางผิดกฎหมาย การหลบหนี เข้าออกเมือง เอกสารเดินทางไม่ถูกต้อง หรือ การถูกปฏิเสธในกรณีอื่นๆ



ใบอนุญาตเลขที่ 11/06089



@toplineholiday



toplineholiday



02-0535353



087-1643493 (คุณมด)



www.toplineholiday.com