



ห้างหุ้นส่วน จำกัด ทอปไลน์ ฮอลิเดย์ TOPLINE HOLIDAY LTD., PART

443/94 ต. ตลาด อ. กระทุ่มแบน จ. สมุทรสาคร 74110

Tel. 02-0535353 , Mobile : 089-129-4368, 087-1643493

ใบอนุญาต เลขที่ 11/06089

GO2KIX-XJ003
GO JAPAN

TAKAYAMA 6 วัน 4 คืน KAMIKOCHI TOKYO

คามิโคจิ
สวรรค์บนดิน
แห่งเทือกเขาแอลป์



• ศาลเจ้าสุมิโยชิ โทคะ



• วัดอาซากุสะ



• ช้อปปิ้งชินจูกุ

เที่ยวเต็มทุกวัน
ไม่มีฟรีเดย์
พักออนเซ็น 2 คืน

- ศาลเจ้าสุมิโยชิ โทคะ
- เมืองทาคายามา
- สะพานนากะบาสึ
- ไร่ชาฮามิไดโอะ
- ทะเลสาบคาวากูจิโกะ
- วัดอาซากุสะ
- ถนนนากามิเสะ
- ช้อปปิ้งชินโซบาสึ
- ช้อปปิ้งชินจูกุ
- บุปผาไฟต์งาปูยักซ์



(วันหยุดเข้าพรรษา)

17-22 ก.ค. 67

39,900.-



ใบอนุญาตเลขที่ 11/06089



LINE @toplineholiday

f toplineholiday



02-0535353

087-1643493 (คุณมล)



www.toplineholiday.com



ห้างหุ้นส่วน จำกัด ทอปไลน์ ฮอลิเดย์ TOPLINE HOLIDAY LTD., PART

443/94 ต. ตลาด อ. กระทุ่มแบน จ. สมุทรสาคร 74110

Tel. 02-0535353 , Mobile : 089-129-4368, 087-1643493

ใบอนุญาต เลขที่ 11/06089

GO JAPAN

TAKAYAMA KAMIKOCHI TOKYO 6D 4N โดยสายการบินแอร์เอเชีย เอ็กซ์ [XJ]

	โปรแกรมการเดินทาง	เช้า	เที่ยง	ค่ำ	โรงแรมที่พัก
1	กรุงเทพฯ (สนามบินสุวรรณภูมิ) – โอซาก้า (สนามบินคันไซ) (XJ612 : 00.55-08.40)				
2	โอซาก้า (สนามบินคันไซ) – โอซาก้า - ศาลเจ้าสุมิโยชิ ไทฉะ - ซ้อปปิ้งชินไซบาชิ - เมืองนาโงย่า	✈	🕒	อิสระ	NAGOYA HOTEL หรือเทียบเท่า***
3	หมู่บ้านชิราคาวาโกะ - เมืองทาคายาม่า - เมืองเก่าทาคายาม่า - สะพานนากะบาชิ - ผ่านชมทาคายาม่า จินยะ - แชน้ำแร่ธรรมชาติ	🕒	🕒	🕒	TAKAYAMA HOTEL หรือเทียบเท่า*** [🍷]
4	เมืองนากาโน่ - คามิโคจิ - สะพานคัปปาบาชิ - ไร่ชาปีโตโอะ - กิจกรรมชงชา - ทะเลสาบคาวากูจิโกะ - แชน้ำแร่ธรรมชาติ - บุปเฟ่ต์ชาบูยักษ์	🕒	🕒	🕒 ชาบูยักษ์	SUNFUJI YAMANAKAKO ONSEN หรือเทียบเท่า*** [🍷]
5	สวนโออิชิปาร์ค - โตเกียว - วัดอาซากุสะ - ถนนนากามิเสะ - ซ้อปปิ้งชินจูกุ	🕒	🕒	อิสระ	NARITA HOTEL หรือเทียบเท่า***
6	อิสระตามอัธยาศัย - โตเกียว (สนามบินนาริตะ) – กรุงเทพฯ (สนามบินสุวรรณภูมิ) (XJ603 : 14.25-19.10)	🕒	✈		

-การจัดที่นั่งบนเครื่องบิน จะเป็นไปตามที่สายการบินเป็นผู้กำหนด ซึ่งทางบริษัทฯ ไม่สามารถเข้าไปจัดการได้แต่อย่างใด



ใบอนุญาตเลขที่ 11/06089



@toplineholiday



toplineholiday



02-0535353

087-1643493 (คุณมล)



www.toplineholiday.com



ห้างหุ้นส่วน จำกัด ทอปไลน์ ฮอลิเดย์ TOPLINE HOLIDAY LTD., PART

443/94 ต. ตลาด อ. กระทุ่มแบน จ. สมุทรสาคร 74110

Tel. 02-0535353 , Mobile : 089-129-4368, 087-1643493

ใบอนุญาต เลขที่ 11/06089

-ห้องพักรวมในญี่ปุ่นอาจแตกต่างกัน จึงทำให้ห้องพักแบบห้องเดี่ยว (Single) , ห้องพักร่วม (Twin / Double) และ
ห้องพักแบบ 3 ท่าน (Triple) อาจจะไม่ได้อยู่ในชั้นเดียวกัน หรือ อยู่ติดกัน

****ในกรณีที่ท่านจองห้องพักแบบ TRIPLE [2 เตียง + 1 ที่นอนเสริม] แล้วทางโรงแรมไม่สามารถจัดหาห้องพัก แบบ
TRIPLE ได้ ทางบริษัทขอสงวนสิทธิ์ในการจัดห้องพักแบบ แยก 2 ห้อง คือ [1TWN+1 SGL] แทน ****

TAKAYAMA KAMIKOCHI TOKYO

6D 4N โดยสายการบินแอร์เอเชีย เอ็กซ์ [XJ]

วันเดินทาง	ผู้ใหญ่พัก 2-3 ท่าน ท่านละ	เด็กอายุ ไม่เกิน 7 ปี ไม่ใช้เตียง	พักเดี่ยว เพิ่ม ท่านละ	ราคาไม่รวม ตัว
17-22 กรกฎาคม 2567 (วันหยุดเข้าพรรษา)	39,900.-	36,900.-	10,900.-	29,900.-

ราคาเด็กทารก [อายุไม่ถึง 2 ปีบริบูรณ์ ณ วันเดินทางกลับ] ท่านละ 10,500 บาท
ราคานี้รวมรายการทัวร์ ตัวเครื่องบิน ไม่มีราคาเด็ก เนื่องจากเป็นราคาพิเศษ

ราคาทัวร์ข้างต้นยังไม่รวมค่าทิปมัคคุเทศก์ท้องถิ่นและคนขับรถรวม 1,500 บาท/ท่าน/ทริป
หัวหน้าทัวร์ที่ดูแลคณะจากเมืองไทยตามแต่ท่านจะเห็นสมควร
โปรแกรมอาจจะมีการปรับเปลี่ยนตามความเหมาะสมของสภาพอากาศและฤดูกาล



ใบอนุญาตเลขที่ 11/06089



@toplineholiday



toplineholiday



02-0535353

087-1643493 (คุณมล)



www.toplineholiday.com



ห้างหุ้นส่วน จำกัด ทอปไลน์ ฮอลิเดย์ TOPLINE HOLIDAY LTD., PART

443/94 ต. ตลาด อ. กระทุ่มแบน จ. สมุทรสาคร 74110

Tel. 02-0535353 , Mobile : 089-129-4368, 087-1643493

ใบอนุญาต เลขที่ 11/06089

วันแรก กรุงเทพฯ (สนามบิณสุวรรณภูมิ) – โอซาก้า (สนามบิณคันไซ) (XJ612 : 00.55-08.40)

21.00 น. พร้อมกันที่สนามบิณสุวรรณภูมิ ประตูหมายเลข 10 เคาน์เตอร์ U สายการบินแอร์เอเชีย เอ็กซ์ เจ้าหน้าที่ให้การต้อนรับและอำนวยความสะดวกด้านเอกสารและสัมภาระ

วันที่สอง โอซาก้า (สนามบิณคันไซ) – โอซาก้า - ศาลเจ้าสุมิโยชิ ไทชะ – ซ้อปปิงชินไซบาชิ - เมืองนาโงย่า

00.55 น. ออกเดินทางสู่ สนามบิณคันไซ ประเทศญี่ปุ่น โดย สายการบินแอร์เอเชีย เอ็กซ์ เที่ยวบินที่ XJ612 (มีบริการอาหารและเครื่องดื่มบนเครื่อง)

08.40 น. เดินทางถึง สนามบิณคันไซ ประเทศญี่ปุ่น (เวลาท้องถิ่นเร็วกว่าเวลาประเทศไทย 2 ชม.) ผ่านขั้นตอนการตรวจคนเข้าเมือง ด่านศุลกากร และรับกระเป๋าเรียบร้อยแล้ว **[สำคัญมาก!! ไม่อนุญาตให้นำอาหารสด จำพวก เนื้อสัตว์ พืช ผัก ผลไม้ เข้าประเทศญี่ปุ่นหากฝ่าฝืนมีโทษจับปรับได้]**



นำท่านเดินทางสู่ **ศาลเจ้าสุมิโยชิ ไทชะ (Sumiyoshi Taisha)** เป็นศาลเจ้าขนาดใหญ่ที่มีชื่อเสียงของเมืองโอซาก้าเป็นหนึ่งในศาลเจ้าที่มีความเก่าแก่มากของญี่ปุ่น สำหรับตัวอาคารหลักของศาลเจ้าที่เห็นในปัจจุบันนั้นภายในเป็นที่ประดิษฐานเทพเจ้าคามิที่คุ้มครองนักเดินทางและชาวเรือ ซึ่งจะมี



ใบอนุญาตเลขที่ 11/06089



@toplineholiday

toplineholiday



02-0535353 087-1643493 (คุณมล) www.toplineholiday.com



ห้างหุ้นส่วน จำกัด ทอปไลน์ ฮอลิเดย์ TOPLINE HOLIDAY LTD., PART

443/94 ต. ตลาด อ. กระทุ่มแบน จ. สมุทรสาคร 74110

Tel. 02-0535353 , Mobile : 089-129-4368, 087-1643493

ใบอนุญาต เลขที่ 11/06089

ประชาชนเดินทางมาชมมัสการในช่วงวันขึ้นปีใหม่เป็นจำนวนมากนอกจากนี้ที่ศาลเจ้าสุมิโยชิ ไทชะ ยังมีสะพานโค้งสีแดงซึ่งมีชื่อว่าโชริฮาชิหรือที่เรียกอีกชื่อหนึ่งว่า ไทโกะบาชิ โดยวิวของสะพานที่สะท้อนกับผิวน้ำนั้นได้รับการคัดเลือกให้เป็น 1 ใน 100 วิวที่สวยงามที่สุดของภูมิภาคคันไซ

กลางวัน รับประทานอาหารกลางวัน ณ ร้านอาหาร (มื้อที่ 1)



อิสระ **ช้อปปิ้งชินไซบาชิ** เต็มไปด้วยความหลากหลายของร้านค้าและแบรนด์ดังมากมายตั้งอยู่ปะปนไปกับร้านค้าแบบดั้งเดิมของญี่ปุ่น ได้แก่ Apple Store, Dior, Chanel, Gucci, H&M, Hermès, Louis Vuitton และอื่น ๆ เรียกได้ว่าเป็นศูนย์รวมแทบจะทุกยี่ห้อดังทั่วโลกเลยก็ว่าได้ นอกจากนี้แล้วยังมีสินค้าจำพวกอาหารและเครื่องดื่มหรือตุ๊กตาน่ารัก ๆ ก็มีให้เลือกซื้อเช่นกัน และนอกเหนือไปจากร้านค้าทันสมัยจากแบรนด์ต่าง ๆ แล้วที่ชินไซบาชิยังมี Shopping Arcade ที่เอาร้านค้าเล็ก ๆ มารวมไว้ภายใต้หลังคาเดียวกันมีเส้นทางยาวประมาณ 600 เมตรมีสินค้าให้เลือกสรรมากมาย อาทิ ชุดกิโมโนแบบดั้งเดิม, วิทยุเครื่องประดับและร้านหนังสือ เป็นแหล่งที่ตั้งของห้างสรรพสินค้าชื่อดังและร้านค้ามากมายให้ท่านได้ช้อปปิ้งได้จุใจ



ใบอนุญาตเลขที่ 11/06089



@toplineholiday

toplineholiday



02-0535353 087-1643493 (คุณมล) www.toplineholiday.com



ห้างหุ้นส่วน จำกัด ทอปไลน์ ฮอลิเดย์ TOPLINE HOLIDAY LTD., PART

443/94 ต. ตลาด อ. กระทุ่มแบน จ. สมุทรสาคร 74110

Tel. 02-0535353 , Mobile : 089-129-4368, 087-1643493

ใบอนุญาต เลขที่ 11/06089

เดินทางสู่**เมืองนาโกย่า** เป็นเมืองที่มีประวัติศาสตร์มายาวนาน เป็นเมืองใหญ่ที่สุดใน ภูมิภาคจูบุ ซึ่งอยู่ตรงกลางของประเทศญี่ปุ่น มีสถานที่ท่องเที่ยวมากมาย ทั้งสถานที่ท่องเที่ยวทางประวัติศาสตร์ และสถานที่ท่องเที่ยวทางธรรมชาติ

เย็น **อิสระอาหารเย็นตามอัธยาศัย**

ที่พัก **NAGOYA HOTEL หรือเทียบเท่าระดับ 3 ดาว**

วันที่สาม หมู่บ้านชิราคาวาโกะ - เมืองทาคายาม่า - เมืองเก่าทาคายาม่า - สะพานนากะบาชิ - ผ่านชมทาคายาม่า จินยะ - แชน้ำแร่ธรรมชาติ

เช้า **รับประทานอาหารเช้า ณ ห้องอาหารของโรงแรม (มื้อที่ 2)**



นำท่านเดินทางสู่ **หมู่บ้านมรดกโลกชิราคาวาโกะ** ซึ่งเป็นหมู่บ้านที่ยังคงอนุรักษ์บ้านสไตล์ญี่ปุ่น ขนานแท้ดั้งเดิมและได้รับเลือกจากองค์การยูเนสโกให้เป็นมรดกโลกในเดือนธันวาคม ปี 1995 โครงสร้างของบ้านสามารถรองรับหิมะที่ตกหนักในช่วงฤดูหนาวได้ดี และรูปร่างของหลังคา เหมือนกับสองมือพนมของพระเจ้า จึงเรียกหมู่บ้านสไตล์นี้ว่า “กัสโซ” จะมีความยาวประมาณ 18 เมตร ความกว้าง 10 เมตร



ใบอนุญาตเลขที่ 11/06089



@toplineholiday

toplineholiday



02-0535353 087-1643493 (คุณมล) www.toplineholiday.com



ห้างหุ้นส่วน จำกัด ทอปไลน์ ฮอลิเดย์ TOPLINE HOLIDAY LTD., PART

443/94 ต. ตลาด อ. กระทุ่มแบน จ. สมุทรสาคร 74110

Tel. 02-0535353 , Mobile : 089-129-4368, 087-1643493

ใบอนุญาต เลขที่ 11/06089

โดยจะมีจุดไฮไลค์ที่ไม่ควรพลาด เช่น **บ้านทรงโบราณคันดะ** เปิดเป็นพิพิธภัณฑ์ที่รวบรวมข้าวของเครื่องใช้ของอดีตเจ้าของบ้านไว้อย่างครบถ้วน, **บ้านกัสโซซึคิ** เป็นบ้านญี่ปุ่นดั้งเดิมคลาสสิก, **วัดเมียวเซนจิ** มีสถาปัตยกรรมแบบกัสโซซึคิ ที่มีเอกลักษณ์ที่หาชมได้ยากมากอยู่ในญี่ปุ่น, **ศาลเจ้าชิรากาวะ ฮาจิมัง** มีความเก่าแก่อยู่คู่กับหมู่บ้านแห่งนี้มาอย่างยาวนาน

กลางวัน **รับประทานอาหารกลางวัน ณ ร้านอาหาร (มื้อที่ 3)**

เมืองทาคายาม่า (TAKAYAMA) เป็นเมืองเล็ก ๆ ที่ตั้งอยู่จังหวัดกิฟุ ตัวเมืองมีสถานที่ท่องเที่ยวสำคัญ ๆ มีศิลปวัฒนธรรมและสถาปัตยกรรมแบบดั้งเดิมและมีธรรมชาติที่สวยงาม ทำให้ทาคายาม่าเป็นเมืองสวยอันดับต้น ๆ ของญี่ปุ่น



เมืองเก่าทาคายาม่า (Takayama Old town) หรือ ถนนชั้นมาจิซุจิ ซึ่งเป็นหมู่บ้านเก่าแก่สมัยเอโดะกว่า 300 ปีก่อน ที่ยังอนุรักษ์และคงสภาพเดิมได้เป็นอย่างดี อิสระให้ทุกท่านได้เดินเที่ยวและชื่นชมกับทัศนียภาพเมืองเก่าซึ่งเต็มไปด้วยบ้านเรือนโบราณ และร้านค้าหลากหลาย เช่น ร้านอาหาร ร้านขายของที่ระลึก ร้านงานศิลปะ



ใบอนุญาตเลขที่ 11/06089



@toplineholiday

toplineholiday



02-0535353 087-1643493 (คุณมล) www.toplineholiday.com



ห้างหุ้นส่วน จำกัด ทอปไลน์ ฮอลิเดย์ TOPLINE HOLIDAY LTD., PART

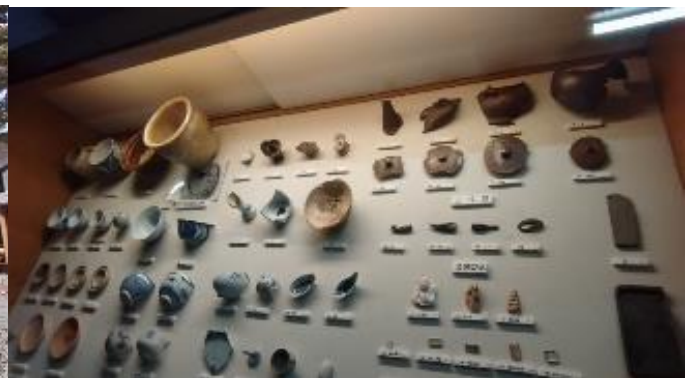
443/94 ต. ตลาด อ. กระทุ่มแบน จ. สมุทรสาคร 74110

Tel. 02-0535353 , Mobile : 089-129-4368, 087-1643493

ใบอนุญาต เลขที่ 11/06089



สะพานนากะบาชิ (Nakabashi Bridge) สะพานสีแดงของย่านเมืองเก่า สะพานทอดข้ามแม่น้ำ
มิกากาวะที่ไหลผ่านใจกลางเมือง สะพานแห่งนี้ถือเป็นสัญลักษณ์ของเมืองทาคายามา



ใบอนุญาตเลขที่ 11/06089



@toplineholiday

toplineholiday



02-0535353 087-1643493 (คุณมล) www.toplineholiday.com



ห้างหุ้นส่วน จำกัด ทอปไลน์ ฮอลิเดย์ TOPLINE HOLIDAY LTD., PART

443/94 ต. ตลาด อ. กระทุ่มแบน จ. สมุทรสาคร 74110

Tel. 02-0535353 , Mobile : 089-129-4368, 087-1643493

ใบอนุญาต เลขที่ 11/06089

ผ่านชม ทาคายาม่า จินยะ หรือ ที่ว่าการอำเภอเก่าเมืองทาคายาม่า (ไม่รวมค่าเข้าชม) ซึ่งเป็น
จวนผู้ว่าแห่งเมืองทาคายาม่า เป็นที่ทำงานและที่อยู่อาศัยของผู้ว่าราชการจังหวัดฮิเดะ เป็นเวลากว่า
176 ปี ภายใต้การปกครองของโชกุนตระกูลกุกาวา ในสมัยเอโดะ ตัวอาคารเป็นทั้งสถานที่ราชการ
ห้องรับแขก ห้องประชุม รวมถึงห้องสอบสวนอีกด้วย

เย็น รับประทานอาหารค่ำ ณ ห้องอาหารของโรงแรม (มื้อที่ 4)

ที่พัก TAKAYAMA HOTEL หรือเทียบเท่าระดับ 3 ดาว [๕]

หลังจากทานอาหารค่ำ ให้ผ่อนคลายกับการแช่น้ำจากแร่ธรรมชาติสไตล์ญี่ปุ่น

วันที่สี่ เมืองนากาโน่ – คามิโคจิ – สะพานคัปปาบาชิ – ไร่ราชาบิไดโอะ - กิจกรรมชงชา -
ทะเลสาบคาวากูจิโกะ – แช่น้ำแร่ธรรมชาติ – บุฟเฟ่ต์ชาบูยักษ์

เช้า รับประทานอาหารเช้า ณ ห้องอาหารของโรงแรม (มื้อที่ 5)



ใบอนุญาตเลขที่ 11/06089



@toplineholiday



toplineholiday



02-0535353



087-1643493 (คุณมล)



www.toplineholiday.com



ห้างหุ้นส่วน จำกัด ทอปไลน์ ฮอลิเดย์ TOPLINE HOLIDAY LTD., PART

443/94 ต. ตลาด อ. กระทุ่มแบน จ. สมุทรสาคร 74110

Tel. 02-0535353 , Mobile : 089-129-4368, 087-1643493

ใบอนุญาต เลขที่ 11/06089



เดินทางสู่ **คามิโคจิ** สถานที่พักผ่อนหย่อนใจที่มีชื่อเสียงมากด้วยทิวทัศน์ที่สวยงามโดยเฉพาะในฤดูใบไม้เปลี่ยนสี ท่านจะประทับใจกับธรรมชาติ เทือกเขา สายน้ำ อันสวยงาม แหล่งชมธรรมชาติยามใบไม้เปลี่ยนสีที่สวยงามที่สุดแห่งหนึ่งของญี่ปุ่น เพลิดเพลินกับทิวทัศน์ของ **สะพานคัปปาบาชิ** สัญลักษณ์ของคามิโคจิที่ทอดข้ามแม่น้ำอะชิสะเป็นสะพานแขวนที่ทำด้วยไม้หากยืนบนสะพานจะสามารถเห็นได้ทั้งเทือกเขาเยะเกะตะเกะและเทือกเขาโฮตากะทางด้านเหนือสวยงามมาก

กลางวัน รับประทานอาหารกลางวัน ณ ร้านอาหาร **(มือที่ 6)**



ใบอนุญาตเลขที่ 11/06089



@toplineholiday



toplineholiday



02-0535353



087-1643493 (คุณมล)



www.toplineholiday.com



ห้างหุ้นส่วน จำกัด ทอปไลน์ ฮอลิเดย์ TOPLINE HOLIDAY LTD., PART

443/94 ต. ตลาด อ. กระทุ่มแบน จ. สมุทรสาคร 74110

Tel. 02-0535353 , Mobile : 089-129-4368, 087-1643493

ใบอนุญาต เลขที่ 11/06089



เดินทางสู่ **ไร่วาซาบิไดโอะ** ตั้งอยู่เมืองอะซุมิโนะ ไม่ไกลมากจาก เมืองมัตสึโมโต้ เป็นแหล่งผลิตวาซาบิอันดับ 1 ของญี่ปุ่น ที่นี่ล้อมรอบด้วยเทือกเขาแอลป์ จึงเป็นแหล่งท่องเที่ยวที่สวยงาม มีการผลิตวาซาบิแบบฟิสิพิถัน ต้นวาซาบิจะปลูกในที่ที่มีน้ำใสสะอาดไหลผ่าน เพราะที่นี่มีน้ำหิมะละลายจากเทือกเขาแอลป์ไหลผ่านตลอด ซึ่งเต็มไปด้วยแร่ธาตุสำคัญๆ ทำให้วาซาบิของที่นี่มีคุณภาพที่ดีภายในไร่มีซอร์ฟครีมรสวาซาบิ และของฝากให้ได้เลือกซื้อ



นำท่านร่วมทำ **กิจกรรมชงชา** โดยการชงชาตามแบบญี่ปุ่นนั้น มีขั้นตอนมากมาย เริ่มตั้งแต่การชงชา การจับถ้วยชา และการดื่มชา ทุกขั้นตอนนั้นล้วนมีขั้นตอนที่มีรายละเอียดที่ประณีตและสวยงาม



ใบอนุญาตเลขที่ 11/06089



@toplineholiday

toplineholiday



02-0535353 087-1643493 (คุณมล) www.toplineholiday.com



ห้างหุ้นส่วน จำกัด ทอปไลน์ ฮอลิเดย์ TOPLINE HOLIDAY LTD., PART

443/94 ต. ตลาด อ. กระทุ่มแบน จ. สมุทรสาคร 74110

Tel. 02-0535353 , Mobile : 089-129-4368, 087-1643493

ใบอนุญาต เลขที่ 11/06089

เป็นอย่างมาก และท่านยังมีโอกาสได้ลองชงชาด้วยตัวท่านเองอีกด้วย ซึ่งก่อนกลับให้ท่านอิสระ
เลือกซื้อของที่ฝากของที่ระลึกตามอัธยาศัย

ชมทะเลสาบคาวากุจิโกะ (Kawaguchi ko) ที่เป็นหนึ่งในห้าทะเลสาบล้อมรอบภูเขาไฟฟูจิ ซึ่ง
ทะเลสาบแห่งนี้เป็นที่นิยมสำหรับนักท่องเที่ยวไม่ว่าจะเป็นคนญี่ปุ่นหรือต่างชาติก็ตาม มักจะมาหาที่
พักผ่อนในบริเวณนี้มากกว่าทะเลสาบที่เหลืออีกสี่แห่ง ดังนั้นรอบ ๆ บริเวณนี้จึงเต็มไปด้วยโรงแรม,
ร้านอาหาร, และร้านขายของที่ระลึกมากมาย

ค่า บริการอาหารค่ำ ณ ห้องอาหารของโรงแรม (มื้อที่ 7)

****พิเศษ เมนูชาบูยักษ์สไตล์ญี่ปุ่น พร้อมน้ำจิ้มรสเด็ด****

ที่พัก SUNFUJI YAMANAKAKO ONSEN หรือเทียบเท่า

หลังมื้ออาหารค่ำ ให้ท่านได้ผ่อนคลายกับการแช่น้ำจากแร่ธรรมชาติสไตล์ญี่ปุ่น ♨

วันที่ทำ สวนโออิชิปาร์ค - โตเกียว - วัดอาซากุสะ - ถนนนากามิเสะ - ซ้อปปิงชินจูกุ

เช้า รับประทานอาหารเช้า ณ ห้องอาหารภายในโรงแรม (มื้อที่ 8)



ใบอนุญาตเลขที่ 11/06089



@toplineholiday

toplineholiday



02-0535353 087-1643493 (คุณมล) www.toplineholiday.com



ห้างหุ้นส่วน จำกัด ทอปไลน์ โฮลดิเคย์ TOPLINE HOLIDAY LTD., PART

443/94 ต. ตลาด อ. กระทุ่มแบน จ. สมุทรสาคร 74110

Tel. 02-0535353 , Mobile : 089-129-4368, 087-1643493

ใบอนุญาต เลขที่ 11/06089



สวนโออิชิ (Oishi Park) เป็นหนึ่งในจุดชมวิวยอดฮิตของภูเขาไฟฟูจิ เราสามารถเพลิดเพลินกับถนนดอกไม้ยาวถึง 350 เมตร เป็นจุดชมวิภูเขาไฟฟูจิ (Mt.Fuji) ที่ตั้งอยู่ริมฝั่งทะเลสาบคาวากูจิโกะฝั่งเหนือ (Lake Kawaguchiko) ที่นี่เป็นที่นิยมของนักท่องเที่ยวญี่ปุ่นซึ่งมาพักผ่อนตากอากาศ ชมวิว ต็มค้ำกับความงามของทิวทัศน์ มีภูเขาไฟฟูจิเป็นฉากหลัง และนอกจากนี้ที่นี่ยังมี Natural Living Center ร้านขายของสินค้าท้องถิ่นและของฝากต่างๆ ให้เลือกสรรอีกด้วย ชม **ดอกลาเวนเดอร์ (ขึ้นอยู่กับสภาพอากาศ)** มีพื้นที่ 1.9 ล้าน ตร.ม. มีดอกไม้บานให้ชม ผลัดเปลี่ยนสายพันธุ์ ตลอดทั้งปี ตั้งอยู่ในจังหวัดอิบารากิ

กลางวัน รับประทานอาหารกลางวัน ณ ร้านอาหาร **(มือที่ 9)**



ใบอนุญาตเลขที่ 11/06089



@toplineholiday
f toplineholiday



02-0535353 087-1643493 (คุณมล) www.toplineholiday.com



ห้างหุ้นส่วน จำกัด ทอปไลน์ ฮอลิเดย์ TOPLINE HOLIDAY LTD., PART

443/94 ต. ตลาด อ. กระทุ่มแบน จ. สมุทรสาคร 74110

Tel. 02-0535353 , Mobile : 089-129-4368, 087-1643493

ใบอนุญาต เลขที่ 11/06089



ชม **วัดอาซากุสะ** หรือ **วัดเซนโซจิ (Sensoji Temple)** วัดที่ว่ากันว่า เก้าแก่ที่สุดในกรุงโตเกียว ซึ่งเคยเป็นวัดที่เหล่าโชกุนและชามูไรให้ความเลื่อมใสศรัทธาเป็นอย่างมากในอดีต นำท่านนมัสการ **องค์เจ้าแม่กวนอิมทองคำ** ที่ประดิษฐานในวิหารหลังใหญ่ (อยู่หลังฉากม่านกัน) และ ถ่ายภาพเป็นที่ระลึกกับ “คามินาริมง (ประตูฟ้าคำราม)” ซึ่งมีโคมไฟสีแดงที่ได้ชื่อว่าเป็น “โคมไฟที่ใหญ่ที่สุดในโลก” มีความสูงใหญ่ถึง 4.5 เมตร อีกทั้งยังมี **“ถนนนากามิเสะ”** ถนนร้านค้าแหล่งรวมสินค้าของที่ระลึกต่างๆ มากมาย อาทิ พวงกุญแจ ตุ๊กตาแมววัก ดาบชามูไร ชุดกิโมโน ร่มญี่ปุ่น หรือ ขนมอาเกมันจู ขนมขึ้นชื่อของวัดอาซากุสะ



ใบอนุญาตเลขที่ 11/06089



@toplineholiday

toplineholiday



02-0535353

087-1643493 (คุณมล)



www.toplineholiday.com



ห้างหุ้นส่วน จำกัด ทอปไลน์ ฮอลิเดย์ TOPLINE HOLIDAY LTD., PART

443/94 ต. ตลาด อ. กระทุ่มแบน จ. สมุทรสาคร 74110

Tel. 02-0535353 , Mobile : 089-129-4368, 087-1643493

ใบอนุญาต เลขที่ 11/06089



ข้อปิ้ง **ย่านชินจูกุ (Shinjuku)** แหล่งบันเทิงและแหล่งช้อปปิ้งขนาดใหญ่ใจกลางเมืองหลวงโตเกียว เป็นศูนย์รวมแฟชั่นเก๋ๆ เท่ๆ ของเหล่าบรรดาแฟชั่นนิสต้า มีสถานีรถไฟชินจูกุที่เป็นเหมือนศูนย์กลางของย่านนี้ ซึ่งเป็นหนึ่งในสถานีที่คึกคักที่สุดในญี่ปุ่น ในแต่ละวันมีผู้คนจำนวนมากถึง 2.5 ล้านคนที่ใช้บริการสถานีแห่งนี้ ทางด้านตะวันตกย่านนี้ที่เต็มไปด้วยตึกระฟ้าหลายอาคาร มีทั้งโรงแรมชั้นนำ และในส่วนของด้านตะวันออกนั้นคือ คาบูกิโจ (Kabuki-jo) เป็นย่านที่เต็มไปด้วยห้างสรรพสินค้า, ร้านเครื่องใช้ไฟฟ้าขนาดใหญ่อย่าง Bic Camera และย่านบันเทิงยามราตรีที่มีร้านอาหารเยอะแยะมากมาย เช่นร้านอิซากายะ (Izakaya)

อิสระอาหารเย็นตามอัธยาศัย

ที่พัก **NARITA HOTEL หรือเทียบเท่าระดับ 3 ดาว**



ใบอนุญาตเลขที่ 11/06089



LINE @toplineholiday

f toplineholiday



☎ 02-0535353 ☎ 087-1643493 (คุณมล) 🌐 www.toplineholiday.com



ห้างหุ้นส่วน จำกัด ทอปไลน์ ฮอลิเดย์ TOPLINE HOLIDAY LTD., PART

443/94 ต. ตลาด อ. กระทุ่มแบน จ. สมุทรสาคร 74110

Tel. 02-0535353 , Mobile : 089-129-4368, 087-1643493

ใบอนุญาต เลขที่ 11/06089

วันที่หก อีสระตามอัธยาศัย - โตเกียว (สนามบินนาริตะ) – กรุงเทพฯ (สนามบินสุวรรณภูมิ)
(XJ603 : 14.25-19.10)

เช้า รับประทานอาหารเช้า ณ ห้องอาหารภายในโรงแรม (มื้อที่ 10)

หลังรับประทานอาหารเช้าให้ท่านได้อิสระตามอัธยาศัย

ได้เวลาอันสมควร พาทุกท่านเดินทางสู่สนามบินนาริตะ

14.25 น. ออกเดินทางสู่ กรุงเทพฯ โดยสายการบินแอร์เอเชีย เอ็กซ์ เที่ยวบินที่ XJ603
(สายการบินมีบริการอาหารและเครื่องดื่มบนเครื่อง)

19.10 น. เดินทางถึง สนามบินสุวรรณภูมิ กรุงเทพฯ โดยสวัสดิภาพ พร้อมความประทับใจ

****โปรแกรมอาจมีการสลับสับเปลี่ยนหน้างานโดยคำนึงถึงประโยชน์ลูกค้าเป็นสำคัญ****

ราคาทัวร์ข้างต้นยังไม่รวมค่าทิปมัคคุเทศน์ท้องถิ่นและคนขับรถรวม 1,500 บาท/ท่าน/ทริป
หัวหน้าทัวร์ที่ดูแลคณะจากเมืองไทยตามแต่ท่านจะเห็นสมควร
โปรแกรมอาจจะมีการปรับเปลี่ยนตามความเหมาะสมของสภาพอากาศและฤดูกาล

อัตราค่าบริการรวม

1.อัตราค่าบริการนี้รวม

- ค่าตัวเครื่องบินไป-กลับ พร้อมกันทั้งคณะ
- ค่าอาหารเช้าสนามบินทุกแห่งที่มี
- ค่าน้ำหนักกระเป๋าสัมภาระท่านละ **ไม่เกิน 20 ก.ก.**
- ค่าอาหารตามมื้อที่ระบุในรายการ
- ค่าจ้างมัคคุเทศก์บริการตลอดการเดินทาง
- ค่ารถรับ-ส่ง และนำเที่ยวตามรายการ



ใบอนุญาตเลขที่ 11/06089



@toplineholiday
f toplineholiday



02-0535353 087-1643493 (คุณมล) www.toplineholiday.com



ห้างหุ้นส่วน จำกัด ทอปไลน์ ฮอลิเดย์ TOPLINE HOLIDAY LTD., PART

443/94 ต. ตลาด อ. กระทุ่มแบน จ. สมุทรสาคร 74110

Tel. 02-0535353 , Mobile : 089-129-4368, 087-1643493

ใบอนุญาต เลขที่ 11/06089

- ค่าที่พักตามที่ระบุในรายการ (พักห้องละ 2 ท่าน) ค่าเข้าชมสถานที่ต่างๆ ตามรายการ
- ค่าประกันอุบัติเหตุระหว่างเดินทาง วงเงินท่านละ 1,000,000 บาท (เงื่อนไขตามกรมธรรม์)

1.1 ค่าตัวโดยสารเครื่องบิน ไป-กลับ ชั้นประหยัด พร้อมค่าภาษีสนามบิน และค่าภาษีน้ำมัน ทุกแห่งตามรายการ
ทัวร์ข้างต้น

ข้อมูลเพิ่มเติมเกี่ยวกับ ตัวเครื่องบิน

- กรณีที่ท่านมีความประสงค์จะต้องการปรับเปลี่ยนระดับชั้นที่นั่ง จาก ชั้นประหยัด (Economy Class) เป็นชั้นธุรกิจ (Business Class) โดยใช้คะแนนจากบัตรสะสมไมล์ **จะต้องดำเนินการล่วงหน้าก่อนเดินทาง 7 วัน** และหากมีต้องการชำระเงินเพื่ออัปเกรดที่นั่ง **ต้องดำเนินการที่เคาน์เตอร์ของสายการบิน ณ วันเดินทาง ด้วยตัวท่านเอง เท่านั้น**
- ในการเดินทาง ผู้โดยสารจะต้องเดินทางไป-กลับพร้อมกันเป็นหมู่คณะ หากต้องการเลื่อนวันเดินทางกลับก่อน (หรือหลัง) ท่านจะต้องชำระค่าใช้จ่ายส่วนต่างที่สายการบิน และบริษัททัวร์เรียกเก็บเพิ่มเติมก่อนออกตัวโดยสาร

- **การจัดที่นั่งบนเครื่องบิน จะเป็นไปตามที่สายการบินเป็นผู้กำหนด ซึ่งทางบริษัทฯ ไม่สามารถเข้าไปจัดการได้แต่อย่างใด**

- ในกรณีที่ลูกค้าต้อง **ออกตัวโดยสารเครื่องบินภายในประเทศ** กรุณาติดต่อเจ้าหน้าที่ของบริษัทฯล่วงหน้าทุกครั้ง เพื่อตรวจสอบว่ากรุ๊ปมีการออกเดินทางแน่นอนหรือไม่ มิฉะนั้นทางบริษัทฯ จะไม่รับผิดชอบใดๆ หากกรุ๊ปไม่สามารถเดินทางได้ และท่านได้ออกตัวไปแล้ว

1.2 ค่าที่พัก ประเภทห้อง ละ 2-3 ท่าน ตามโรงแรมที่ระบุไว้ในรายการ หรือ ระดับเทียบเท่า

ข้อมูลเพิ่มเติมเกี่ยวกับ โรงแรมที่พัก

- เนื่องจากการวางแผนแบบห้องพักของแต่ละโรงแรมในญี่ปุ่นแตกต่างกัน จึงอาจทำให้ห้องพักแบบห้องเดี่ยว (Single) , ห้องพักคู่ (Twin / Double) และห้องพักแบบ 3 ท่าน (Triple) อาจจะไม่ได้อยู่ในชั้นเดียวกัน หรืออยู่ติดกัน ****ในกรณีที่ท่านจองห้องพักแบบ TRIPLE [2 เตียง + 1 ที่นอนเสริม] แล้วทางโรงแรมไม่สามารถจัดหาห้องพัก แบบ TRIPLE ได้ ทางบริษัทขอสงวนสิทธิในการจัดห้องพักแบบ แยก 2 ห้อง คือ [1TWN+1 SGL] แทน ****



ใบอนุญาตเลขที่ 11/06089



@toplineholiday
toplineholiday



02-0535353 087-1643493 (คุณมล) www.toplineholiday.com



ห้างหุ้นส่วน จำกัด ทอปไลน์ ฮอลิเดย์ TOPLINE HOLIDAY LTD., PART

443/94 ต. ตลาด อ. กระทุ่มแบน จ. สมุทรสาคร 74110

Tel. 02-0535353 , Mobile : 089-129-4368, 087-1643493

ใบอนุญาต เลขที่ 11/06089

- กรณีมีการจัดงานประชุมนานาชาติ (TRADE FAIR) ซึ่งเป็นผลให้ค่าโรงแรมสูงขึ้นมาก และห้องพักในตัวเมืองเต็ม บริษัทฯ ขอสงวนสิทธิ์ ในการปรับเปลี่ยน หรือ ย้ายเมือง เพื่อให้เกิดความเหมาะสมกับโปรแกรมทัวร์

1.3 ค่าอาหาร, ค่าเข้าชมสถานที่ท่องเที่ยว และ ค่ายานพาหนะทุกชนิด ตามที่ระบุไว้ในรายการทัวร์ข้างต้น

1.4 เจ้าหน้าที่บริษัท ฯ หรือมัคคุเทศก์ คอยอำนวยความสะดวกทุกท่านตลอดการเดินทาง

1.5 ค่าน้ำหนักสัมภาระ (รวมในตัวเครื่องบิน) โดยทั่วไป **20 กิโลกรัม**

1.6 ค่าประกันวินาศภัยเครื่องบิน ตามเงื่อนไขของแต่ละสายการบินที่มีการเรียกเก็บ

ข้อมูลเพิ่มเติมเรื่องสัมภาระ

- สำหรับน้ำหนักของสัมภาระที่ทางสายการบินอนุญาตให้บรรทุกได้ต่อเครื่องบิน คือ 20 กิโลกรัม (สำหรับผู้โดยสารชั้นประหยัด / ECONOMY CLASS PASSENGER) , การเรียกเก็บค่าธรรมเนียมน้ำหนักเพิ่มเป็นสิทธิของสายการบิน ที่ท่านไม่อาจปฏิเสธได้ (ท่านจะต้องชำระในส่วนที่โดนเรียกเก็บเพิ่ม)

- สำหรับกระเป๋าสัมภาระที่ทางสายการบินอนุญาตให้นำขึ้นเครื่องได้ ต้องมีน้ำหนักไม่เกิน 7 กิโลกรัม และ

มีความกว้าง+ยาว+สูง ไม่เกิน 115 เซนติเมตร หรือ 25 เซนติเมตร (9.75 นิ้ว) x 56 เซนติเมตร (21.5 นิ้ว) x 46 เซนติเมตร (18 นิ้ว)

- กรณีที่ต้องเดินทางด้วยสายการบินภายในประเทศ น้ำหนักของกระเป๋าอาจจะถูกกำหนดให้ต่ำกว่ามาตรฐานได้ ทั้งนี้ขึ้นอยู่กับข้อกำหนดของแต่ละสายการบิน ทางบริษัทฯ ขอสงวนสิทธิ์ไม่รับผิดชอบส่วนต่างของค่าใช้จ่ายที่สัมภาระน้ำหนักเกิน (ท่านต้องชำระในส่วนที่โดนเรียกเก็บเพิ่ม)

- ทางบริษัทฯ ไม่รับผิดชอบกรณีเกิดการสูญหาย, สูญหายของกระเป๋า และสัมภาระของผู้โดยสาร ในทุกกรณี

1.7 ค่าประกันอุบัติเหตุคุ้มครองระหว่างการเดินทาง วงเงินท่านละ 1,000,000 บาท กรณีเสียชีวิตโดยอุบัติเหตุ

ค่ารักษาพยาบาลกรณีเกิดอุบัติเหตุ วงเงินท่านละ 200,000 บาท ตามเงื่อนไขของกรมธรรม์

** ลูกค้าท่านใด สนใจซื้อประกันการเดินทางสำหรับครอบคลุมสุขภาพ สามารถสอบถามข้อมูลเพิ่มเติมกับทางบริษัทได้



ใบอนุญาตเลขที่ 11/06089



@toplineholiday

toplineholiday



02-0535353

087-1643493 (คุณมล)



www.toplineholiday.com



ห้างหุ้นส่วน จำกัด ทอปไลน์ ฮอลิเดย์ TOPLINE HOLIDAY LTD., PART

443/94 ต. ตลาด อ. กระทุ่มแบน จ. สมุทรสาคร 74110

Tel. 02-0535353 , Mobile : 089-129-4368, 087-1643493

ใบอนุญาต เลขที่ 11/06089

เบี้ยประกันเริ่มต้น 650 บาท [ระยะเวลา 5-7 วัน] **ความครอบคลุมผู้เอาประกันที่มีอายุมากกว่า 16 หรือน้อยกว่า 75 ปี **

[รักษาพยาบาล 2 ล้าน, รักษาต่อเนื่อง 2 แสน, เสียชีวิตหรือ เสียอวัยวะจากอุบัติเหตุ 3 ล้านบาท]

1.8 ภาษีมูลค่าเพิ่ม 7% เฉพาะค่าบริการ

อัตราค่าบริการไม่รวม

1. ค่าทำหนังสือเดินทางไทย และเอกสารต่างด้าวต่างๆ (ทางรัฐบาลญี่ปุ่นประกาศยกเลิกวีซ่าให้กับคนไทย ผู้ที่ประสงค์จะพำนักระยะสั้นใน ประเทศญี่ปุ่นไม่เกิน 15 วัน **ถ้ากรณีทางรัฐบาลญี่ปุ่นประกาศให้กลับมาใช้วีซ่า ผู้เดินทางจะต้องเสียค่าใช้จ่ายเพิ่มในการขอวีซ่าตามที่ สถานทูตกำหนด)
2. ค่าใช้จ่ายอื่นๆ ที่นอกเหนือที่ระบุ อาทิเช่น ค่าอาหาร-เครื่องดื่ม นอกเหนือจากรายการ ค่าชักรีด ค่าโทรศัพท์ ค่ามินิบาร์ในห้องและค่าพาหนะต่างๆ ที่ไม่ได้ระบุในรายการ รวมทั้งค่าธรรมเนียมในกรณีกระเป๋าสัมภาระที่มีน้ำหนักเกินกว่าที่สายการบินนั้นๆ กำหนด หรือสัมภาระใหญ่เกินขนาดมาตรฐาน
3. ค่าภาษีน้ำมัน ที่สายการบินเรียกเก็บเพิ่ม ภายหลังจากทางบริษัทฯ ได้ออกตั๋วเครื่องบินไปแล้ว ซึ่งลูกค้าต้องชำระส่วนต่างเพิ่ม
4. ค่าทิปมัคคุเทศก์และคนขับรถ รวม 1,500 บาท /ทริป/ท่าน ซึ่งต้องชำระ ณ วันเดินทางที่สนามบินต้นทาง สำหรับส่วนที่เพิ่มเติมแก่หัวหน้าทัวร์ที่ดูแลคณะจากเมืองไทย ตามแต่ท่านจะเห็นสมควรขึ้นอยู่กับความพึงพอใจในบริการ

เงื่อนไขการให้บริการ

เงื่อนไขการจอง การชำระเงิน และการยกเลิก

1. การทำการจอง และ การชำระค่าบริการ

1.1 กรุณาชำระมัดจำ ท่านละ 20,000 บาท ภายใน 36 ชม หลังจากทำการจอง พร้อมจัดส่งเอกสารการจองมายังบริษัทฯ



ใบอนุญาตเลขที่ 11/06089



@toplineholiday
toplineholiday



02-0535353 087-1643493 (คุณมล) www.toplineholiday.com



ห้างหุ้นส่วน จำกัด ทอปไลน์ ฮอลิเดย์ TOPLINE HOLIDAY LTD., PART

443/94 ต. ตลาด อ. กระทุ่มแบน จ. สมุทรสาคร 74110

Tel. 02-0535353 , Mobile : 089-129-4368, 087-1643493

ใบอนุญาต เลขที่ 11/06089

กรณีลูกค้าทำการจองก่อนวันเดินทางภายใน 20 วัน ทางบริษัทขอสงวนสิทธิ์ในการเก็บค่าทัวร์เต็มจำนวน โดยทุกการจองจะได้รับการยืนยันสิทธิ์สำรองที่นั่ง เมื่อมีการชำระมัดจำ เท่านั้น

1.2 กรุณาชำระค่าทัวร์ส่วนที่เหลือ 25 วัน ก่อนออกเดินทาง หากไม่ชำระตามที่กำหนด ทางบริษัทฯ ถือว่าท่านยกเลิกการเดินทางโดยอัตโนมัติ ไม่มีเงื่อนไขใดๆ และขออนุญาตให้สิทธิ์การจองแก่ลูกค้าท่านอื่นที่อยู่ลำดับถัดไป

1.3 เมื่อชำระเงินในแต่ละส่วนแล้ว โปรดส่งสำเนาการโอนเงิน พร้อมระบุชื่อพนักงานขายมาทางอีเมลล์ พร้อมทั้งส่งรายชื่อสำรองที่นั่ง ผู้เดินทางต้องส่งสำเนาหนังสือเดินทาง (Passport) โดยเซ็นต์ชื่อพร้อมยืนยันว่าต้องการเดินทางท่องเที่ยวทวีปใด วันที่ใด ไปกับใครบ้าง, เบอร์โทร // หากไม่ส่งสำเนาหนังสือเดินทาง (Passport) มาให้ ทางบริษัทฯ ขอสงวนสิทธิ์ไม่รับผิดชอบค่าเสียหาย อันเกิดจากความผิดพลาดจากการสะกด ชื่อ-นามสกุล และอื่นๆ เพื่อใช้ในการจองตั๋วเครื่องบิน

**** กรุณาตรวจสอบหนังสือเดินทาง (Passport) ของผู้เดินทาง จะต้องมียุคคงเหลือ ณ วันเดินทางไป-กลับ มากกว่า 6 เดือนขึ้นไป และเหลือหน้ากระดาษว่างอย่างต่ำ 2 หน้าหากไม่มั่นใจโปรดสอบถาม**

****การติดต่อประสานงานกับทางบริษัท เช่น แฟกซ์ อีเมลล์ หรือจดหมาย ขอความกรุณาต้องทำในวันเวลาทำการของทาง บริษัท ดังนี้ วันจันทร์ ถึงศุกร์ เวลา 08.30 น. – 17.30 น.เท่านั้น นอกจากวันเวลาดังกล่าวและวันหยุดนักขัตฤกษ์ที่รัฐบาลประกาศในปีนั้นๆถือว่าเป็นวันหยุดทำการของทางบริษัท**

**** กรุณาศึกษารายการทัวร์ และเงื่อนไขการให้บริการโดยละเอียด เพื่อผลประโยชน์สูงสุดในการใช้บริการของท่าน เนื่องจาก เมื่อท่านชำระเงินครบจำนวนหรือมัดจำบางส่วนแล้ว ทางบริษัทฯ ถือว่าท่านได้ยอมรับเงื่อนไขการบริการและข้อตกลงต่างๆที่ได้ ระบุไว้ทั้งหมดในโปรแกรมการเดินทางนั้นๆ**

เงื่อนไขการยกเลิก

กรณีที่นักท่องเที่ยวหรือตัวแทนจำหน่ายต้องการขอยกเลิกการเดินทาง หรือเลื่อนการเดินทาง นักท่องเที่ยวหรือตัวแทนจำหน่าย(ผู้มีชื่อในเอกสารการจอง) จะต้องแฟกซ์ อีเมลล์ หรือ มาเซ็นเอกสารการยกเลิกที่บริษัท ใดๆอย่างหนึ่ง เพื่อเป็นการแจ้งยกเลิกกับทางบริษัทอย่างเป็นทางการเป็นลายลักษณ์อักษร (ทางบริษัทไม่ขอรับยกเลิกการจองผ่านทางโทรศัพท์ไม่ว่ากรณีใดๆ)



ใบอนุญาตเลขที่ 11/06089



@toplineholiday



toplineholiday



02-0535353

087-1643493 (คุณมล)



www.toplineholiday.com



ห้างหุ้นส่วน จำกัด ทอปไลน์ ฮอลิเดย์ TOPLINE HOLIDAY LTD., PART

443/94 ต. ตลาด อ. กระทุ่มแบน จ. สมุทรสาคร 74110

Tel. 02-0535353 , Mobile : 089-129-4368, 087-1643493

ใบอนุญาต เลขที่ 11/06089

กรณีนักท่องเที่ยวหรือตัวแทนจำหน่าย ต้องการขอรับเงินค่าบริการคืน นักท่องเที่ยวหรือตัวแทนจำหน่าย (ผู้มีชื่อในเอกสารการจอง) จะต้องแฟกซ์ อีเมลล์ หรือ มาเซ็นเอกสารการขอรับเงินคืนที่บริษัท ใดๆอย่างหนึ่ง เพื่อทำเรื่องขอรับเงินค่าบริการคืน โดยแนบหนังสือมอบอำนาจพร้อมหลักฐานประกอบการมอบอำนาจ หลักฐานการชำระเงินค่าบริการต่างๆ และหน้าสมุดบัญชีธนาคารที่ต้องการให้นำเงินเข้าให้ครบถ้วน โดยมีเงื่อนไขการคืนเงินค่าบริการ ตาม “ประกาศคณะกรรมการธุรกิจนำเที่ยวและมัคคุเทศก์ เรื่อง หลักเกณฑ์เกี่ยวกับการกำหนดอัตราการจ่ายเงินค่าบริการคืนให้แก่นักท่องเที่ยว พ.ศ. 2563” ดังนี้

4.1 ยกเลิก **ไม่น้อยกว่า 30 วันก่อนการเดินทาง** (ไม่นับวันเดินทาง) คืนเงินค่าทัวร์ส่วนที่เหลือ หลังจากหักค่าใช้จ่ายที่เกิดขึ้นจริงเพื่อการเตรียมการนำเที่ยว ทั้งหมด เช่น ค่ามัดจำตัวเครื่อง ค่าบริการแลนด์ ต่างประเทศ เป็นต้น”

4.2 ยกเลิก **ไม่น้อยกว่า 15-29 วันก่อนเดินทาง** (ไม่นับวันเดินทาง) คืนเงินร้อยละ 50 ของค่าทัวร์ทั้งหมด ยกเว้นค่าใช้จ่ายที่เกิดขึ้นจริงเพื่อการเตรียมการนำเที่ยว ทั้งหมด เช่น ค่ามัดจำตัวเครื่อง ค่าบริการแลนด์ ต่างประเทศ เป็นต้น”

4.3 ยกเลิก **น้อยกว่า 15 วันก่อนการเดินทาง** ทางบริษัทฯ ขอสงวนสิทธิ์ ไม่คืนเงินค่าทัวร์ทั้งหมด

** การจ่ายเงินคืนแก่นักท่องเที่ยวตามข้อกำหนดด้านบน ซึ่งมีการหักเงินในบางส่วนนั้น เนื่องจากทางบริษัทฯ มีค่าใช้จ่ายที่ได้จ่ายจริงเพื่อการเตรียมการจัดนำเที่ยวไปแล้ว เช่น การมัดจำที่นั่งบัตรโดยสารเครื่องบิน การจองที่พัก และ ค่าใช้จ่ายที่จำเป็นอื่นๆ เป็นต้น **

4.4 การยกเลิกเดินทางกับกรุ๊ปที่ออกเดินทางช่วงเทศกาลวันหยุด เช่น ปีใหม่, สงกรานต์ เป็นต้น บางสายการบิน มีการกักที่นั่งมัดจำที่นั่งกับสายการบินและค่ามัดจำที่พักรวมถึงเที่ยวบินพิเศษ เช่น CHARTER FLIGHT จะไม่มีการคืนเงินมัดจำ หรือ ค่าทัวร์ทั้งหมดที่ชำระแล้ว ไม่ว่าจะยกเลิกด้วยกรณีใดๆ

*****ในกรณี มีเหตุให้ต้องยกเลิกการเดินทางที่บริษัทได้โฆษณาไว้ ซึ่งมีใช้ความผิดของบริษัทเอง ทางบริษัทยินดีคืนเงินค่าบริการตามที่ลูกค้าได้ชำระมาแล้ว เต็มจำนวน โดยต้องมีระยะเวลาไม่น้อยกว่า 30 วัน ก่อนการเดินทาง โปรดอ่านข้อความให้ถี่ถ้วนก่อนการจองทัวร์ทุกครั้ง เพื่อประโยชน์แก่ตัวท่านเอง *****

4.5 กรณีที่กองตรวจคนเข้าเมืองทั้งกรุงเทพฯ และในต่างประเทศ ปฏิเสธมิให้เดินทางออก หรือ เข้าประเทศที่ระบุไว้ในรายการเดินทาง บริษัทฯ ขอสงวนสิทธิ์ที่จะไม่คืนค่าทัวร์ไม่ว่ากรณีใดๆ ทั้งสิ้น



ใบอนุญาตเลขที่ 11/06089



@toplineholiday



toplineholiday



02-0535353

087-1643493 (คุณมล)



www.toplineholiday.com



ห้างหุ้นส่วน จำกัด ทอปไลน์ ฮอลิเดย์ TOPLINE HOLIDAY LTD., PART

443/94 ต. ตลาด อ. กระทุ่มแบน จ. สมุทรสาคร 74110

Tel. 02-0535353 , Mobile : 089-129-4368, 087-1643493

ใบอนุญาต เลขที่ 11/06089

**** สำคัญ!!** บริษัททำธุรกิจเพื่อการท่องเที่ยวเท่านั้น ไม่สนับสนุนให้ลูกค้าเดินทางเข้าประเทศญี่ปุ่นโดยผิดกฎหมายและในขั้นตอนการผ่านการตรวจคนเข้าเมือง ทั้งไทยและญี่ปุ่น ขึ้นอยู่กับการพิจารณาของเจ้าหน้าที่เท่านั้น ลูกค้าทุกท่านต้องผ่านการตรวจคนเข้าเมืองด้วยตัวของท่านเอง ทางมัคคุเทศก์ไม่สามารถให้ความช่วยเหลือใดๆได้ทั้งสิ้น **

4.6 เมื่อท่านออกเดินทางไปกับคณะแล้ว ถ้าท่านงดการใช้บริการรายการใดรายการหนึ่ง หรือไม่เดินทางพร้อมคณะถือว่าท่านสละสิทธิ์ ไม่อาจเรียกร้องค่าบริการและเงินมัดจำคืน ไม่ว่ากรณีใดๆ ทั้งสิ้น

เงื่อนไขอื่น ๆ

หมายเหตุ

1. จำนวนผู้ เดินทางต้องมีขั้นต่ำ 10 ท่าน ขึ้นไปต่อกรุ๊ป มิฉะนั้น ทางบริษัทขอสงวนสิทธิ์ในการงดออกเดินทาง และเลื่อนการเดินทางไปในวันอื่นต่อไป โดยทางบริษัทฯ จะแจ้งให้ท่านทราบล่วงหน้า นอกจากผู้เดินทางทุกท่าน ยินดีที่จะชำระค่าบริการเพิ่มเพื่อให้คณะเดินทางได้ ทางเรายินดีที่จะประสานงานในการเดินทางตามประสงค์ให้ท่านต่อไป
2. ขอสงวนสิทธิ์การเก็บค่าน้ำมันและภาษีสนามบินทุกแห่งเพิ่ม หากสายการบินมีการปรับขึ้นก่อนวันเดินทาง
3. บริษัทฯ ขอสงวนสิทธิ์ในการเปลี่ยนเที่ยวบิน โดยมีต้องแจ้งให้ทราบล่วงหน้าอันเนื่องจากสาเหตุต่างๆ
4. บริษัทฯ จะไม่รับผิดชอบใดๆ ทั้งสิ้น หากเกิดกรณีความล่าช้าจากสายการบิน, การประท้วง, การนัดหยุดงาน, การก่อการจลาจล, ภัยธรรมชาติ, **โรคระบาด**, การนำสิ่งของผิดกฎหมาย ซึ่งอยู่นอกเหนือความรับผิดชอบของ บริษัทฯ
5. บริษัทฯ จะไม่รับผิดชอบใดๆ ทั้งสิ้น หากเกิดสิ่งของสูญหาย อันเนื่องเกิดจากความประมาทของท่านอันเกิดจากการโจรกรรม และ อุบัติเหตุจากความประมาทของนักท่องเที่ยวเอง
6. เมื่อท่านตกลงชำระเงินมัดจำหรือค่าทัวร์ทั้งหมดกับทางบริษัทฯ แล้ว ทางบริษัทฯ จะถือว่าท่านได้ยอมรับเงื่อนไขข้อตกลงต่างๆ ทั้งหมด



ใบอนุญาตเลขที่ 11/06089



@toplineholiday
f toplineholiday



02-0535353 087-1643493 (คุณมล) www.toplineholiday.com



ห้างหุ้นส่วน จำกัด ทอปไลน์ ฮอลิเดย์ TOPLINE HOLIDAY LTD., PART

443/94 ต. ตลาด อ. กระทุ่มแบน จ. สมุทรสาคร 74110

Tel. 02-0535353 , Mobile : 089-129-4368, 087-1643493

ใบอนุญาต เลขที่ 11/06089

7. บริษัทฯ ขอสงวนสิทธิ์ในการเปลี่ยนแปลงรายการโดยมีต้องแจ้งล่วงหน้า ทั้งนี้ขึ้นอยู่กับสถานะอากาศ การเมือง สายการบิน และราคาอาจเปลี่ยนแปลงได้ตามความเหมาะสม ทั้งนี้ขึ้นอยู่กับอัตราแลกเปลี่ยนของเงินสกุล (เยน) โดยมีต้องแจ้งให้ทราบล่วงหน้า
8. อัตราค่าบริการนี้คำนวณจากอัตราแลกเปลี่ยนเงินตราต่างประเทศ ณ วันที่ทางบริษัทเสนอราคา ดังนั้น ทางบริษัทขอสงวนสิทธิ์ในการปรับราคาค่าบริการเพิ่มขึ้น ในกรณีที่มีการเปลี่ยนแปลงอัตราแลกเปลี่ยนเงินตราต่างประเทศ ค่าตัวเครื่องบิน ค่าภาษีเชื้อเพลิง ค่าประกันภัยสายการบิน การเปลี่ยนแปลงเที่ยวบิน ฯลฯ
9. การบริการของรถบัสนำเที่ยวญี่ปุ่น ตามกฎหมายประเทศญี่ปุ่น สามารถให้บริการวันละ 10 ชั่วโมง มีอาจเพิ่มเวลาได้ โดยมีมัคคุเทศก์และคนขับจะเป็นผู้บริหารเวลาตามความเหมาะสม ทั้งนี้ขึ้นอยู่กับสภาพการจราจรในวันเดินทางนั้นๆ เป็นหลัก จึงขอสงวนสิทธิ์ในการปรับเปลี่ยนเวลาท่องเที่ยวตามสถานที่ในโปรแกรมการเดินทาง อีกทั้งโปรแกรมอาจจะมีการปรับเปลี่ยนตามความเหมาะสมของสภาพอากาศและฤดูกาล ทั้งนี้เพื่อความปลอดภัยของนักท่องเที่ยวเป็นสำคัญ
10. มัคคุเทศก์ พนักงาน หรือตัวแทนของทางบริษัท ไม่มีอำนาจในการให้คำสัญญาใดๆ แทนบริษัท เว้นแต่มีเอกสารลงนามโดยผู้มี อำนาจของบริษัทกำกับเท่านั้น

รายละเอียดเกี่ยวกับมาตรการยกเว้นวีซ่าเข้าประเทศญี่ปุ่นให้กับคนไทย

จากมาตรการยกเว้นวีซ่าเข้าประเทศญี่ปุ่นให้กับคนไทย ผู้ที่ประสงค์จะพำนักระยะสั้นในประเทศญี่ปุ่นไม่เกิน 15 วัน ไม่ว่าจะด้วยวัตถุประสงค์เพื่อการท่องเที่ยว เยี่ยมญาติ หรือธุรกิจ และอาจจะมีการถูกตรวจสอบเอกสารในขั้นตอนการตรวจคนเข้าเมือง เพื่อเป็นการยืนยันว่ามีคุณสมบัติในการเข้า ประเทศญี่ปุ่น

**** เอกสารที่อาจจะต้องใช้ในการพิจารณาการอนุญาตให้เข้าประเทศ ****

1. ตัวเครื่องบินขาออก จากประเทศญี่ปุ่น
2. เอกสารชื่อโรงแรมที่พักตลอดการเดินทาง (ทั้ง 2 อย่าง ทางบริษัทจะเป็นผู้จัดเตรียมให้กับลูกค้า แต่ทั้งนี้ขึ้นอยู่กับ การพิจารณาของกองตรวจคนเข้าเมืองของญี่ปุ่น อีกครั้ง)
3. สิ่งที่ยืนยันว่าท่านสามารถรับผิดชอบค่าใช้จ่ายที่อาจเกิดขึ้นระหว่างที่พำนักในประเทศญี่ปุ่น (เช่น เงินสด บัตรเครดิต เป็นต้น)



ใบอนุญาตเลขที่ 11/06089



@toplineholiday
f toplineholiday



02-0535353 087-1643493 (คุณมล) www.toplineholiday.com



ห้างหุ้นส่วน จำกัด ทอปไลน์ ฮอลิเดย์ TOPLINE HOLIDAY LTD., PART

443/94 ต. ตลาด อ. กระทุ่มแบน จ. สมุทรสาคร 74110

Tel. 02-0535353 , Mobile : 089-129-4368, 087-1643493

ใบอนุญาต เลขที่ 11/06089

4. ชื่อ ที่อยู่ และหมายเลขโทรศัพท์ที่ติดต่อได้ระหว่างที่พักในประเทศญี่ปุ่น (เช่น คน รู้จัก โรงแรม และอื่นๆ) และกำหนดการเดินทางระหว่างที่พักในประเทศญี่ปุ่น

คุณสมบัติการเข้าประเทศญี่ปุ่น (สำหรับกรณีการเข้าประเทศญี่ปุ่นตามมาตรการยกเว้นวีซ่า)

1. หนังสือเดินทางอิเล็กทรอนิกส์ที่ยังมีอายุการใช้งานเหลืออยู่ ไม่น้อยกว่า 6 เดือน นับถึงวันเดินทางกลับ
 2. กิจกรรมใดๆ ที่จะกระทำในประเทศญี่ปุ่นจะต้องไม่เป็นที่ขัดต่อกฎหมาย และเข้าข่ายคุณสมบัติเพื่อการพำนักระยะสั้น
 3. ในขั้นตอนการขอเข้าประเทศ จะต้องระบุระยะเวลาการพำนักไม่เกิน 15 วัน
 4. เป็นผู้ที่ไม่มีความผิดการถูกส่งตัวกลับจากประเทศญี่ปุ่น หรือมิได้อยู่ในระยะเวลาของการถูกปฏิเสธไม่ให้เข้าประเทศ
- และไม่เข้าข่ายคุณสมบัติที่อาจจะถูกปฏิเสธไม่ให้เข้าประเทศ

ข้อแนะนำก่อนการเดินทาง

1. กรรณยาแยกของเหลว เจล สเปรย์ ที่จะนำติดตัวขึ้นเครื่องบิน ต้องมีขนาดบรรจุภัณฑ์ไม่เกิน 100 มิลลิลิตรต่อชิ้น และรวมกันทุกชิ้นไม่เกิน 1,000 มิลลิลิตร โดยแยกใส่ถุงพลาสติกใสซึ่งมีซิปล็อคปิดสนิท และสามารถนำออกมาให้เจ้าหน้าที่ตรวจได้อย่างสะดวก ณ จุดเอ็กซ์เรย์ อนุญาตให้ถือได้ท่านละ 1 ใบเท่านั้น ถ้าสิ่งของดังกล่าวมีขนาดบรรจุภัณฑ์มากกว่าที่กำหนดจะต้องใส่กระเป๋าใบใหญ่ และฝากเจ้าหน้าที่โหลดใต้ท้องเครื่องบินเท่านั้น
2. สิ่งของที่มีลักษณะคล้ายกับอาวุธ เช่น กรรไกรตัดเล็บ มีดพก แหวน อุปกรณ์กีฬาฯ จะต้องใส่กระเป๋าใบใหญ่ และฝากเจ้าหน้าที่โหลดใต้ท้องเครื่องบินเท่านั้น
3. ประเทศญี่ปุ่น มีกฎหมายห้ามนำผลิตภัณฑ์ที่ทำมาจากพืช และเนื้อสัตว์ทุกชนิดเข้าประเทศ เช่น ผัก ผลไม้สด ไข่ เนื้อสัตว์ ไส้กรอกฯ เพื่อเป็นการป้องกันโรคติดต่อที่จะมาจากสิ่งเหล่านี้ หากเจ้าหน้าที่ตรวจพบ จะต้องเสียค่าปรับในอัตราที่สูงมาก



ใบอนุญาตเลขที่ 11/06089



@toplineholiday



toplineholiday



02-0535353

087-1643493 (คุณมล)



www.toplineholiday.com